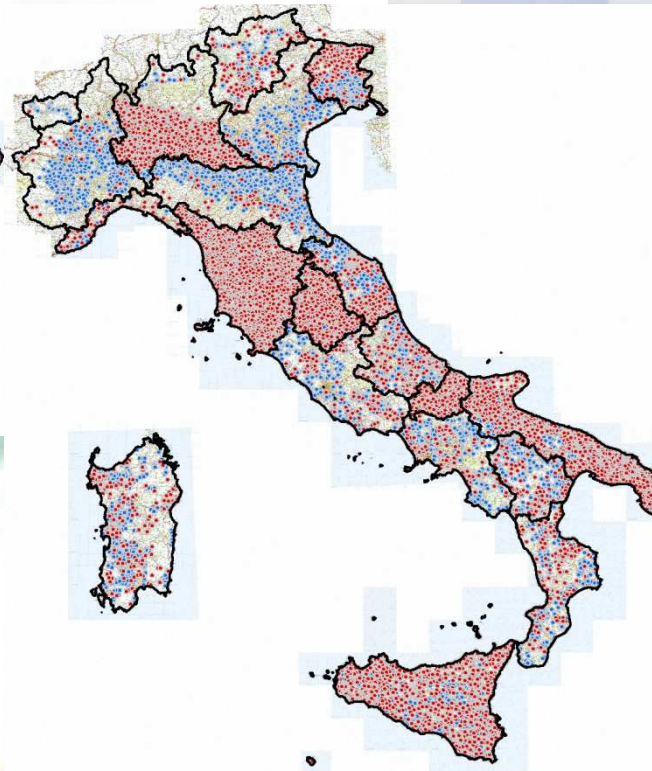
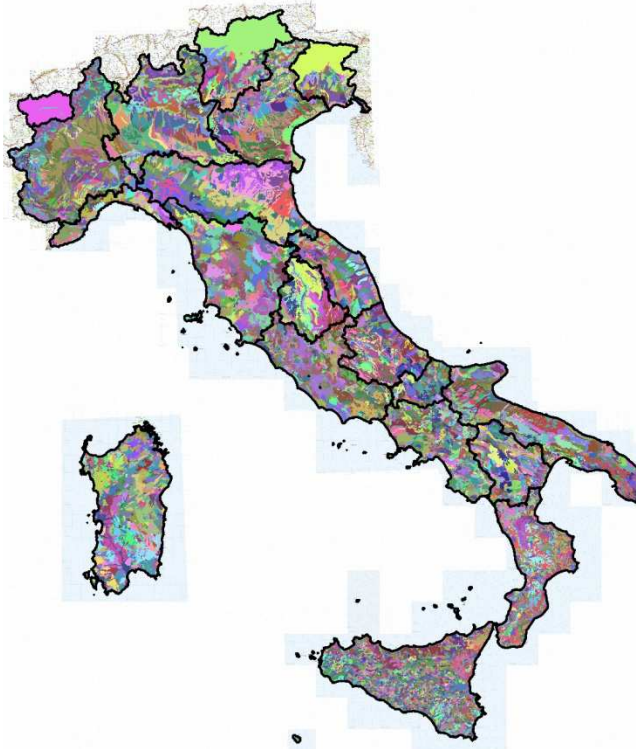


Il Progetto
Carta dei suoli della Regione Lazio a scala 1:250.000,
con approfondimenti alla scala 1:50.000
Inquadramento nazionale, organizzazione e produzione banche dati

Rosario Napoli
CRA RPS Centro di Ricerca per lo studio delle relazioni Pianta-Suolo

Inquadramento nazionale

- Progetto nazionale MIPAAF nella Misura 5 “Agricoltura e Qualità” del 1998, con assegnazione fondi alle varie Regioni Italiane per la realizzazione Carta dei Suoli d’Italia in scala 1:250.000 e approfondimenti tematici
- **Ruolo CRA:**
- Progetto “Metodologie Pedologiche a supporto Carta Suoli nazionale 1:250.000” (CRA-ABP ex ISSDS, Costantini E.A.C. & Napoli R.) 1998-1999; Collegamenti previsti con Manuale Geodatabase Europeo (versione italiana, Costantini & Napoli et alii), Progetto PANDA (CRA-RPS ex ISNP), Progetto Gestione risorse idriche sud italia (INEA-CRAABP e RPS, Bonati G., Napoli R.), Progetto “SINA – Carte pedologiche in aree a rischio ambientale” (ex APAT MATTM)
- Attualmente la banca dati nazionale è mantenuta dal CRA per conto del MIPAAF nel Progetto BIODATI – UO ARCAN: banca dati nazionale dei suoli e applicazioni tematiche (CRA-ABP livello 1:500.000, CRA-RPS livello 1:250.000 e tematiche idrologiche, di fertilità e biodiversità del suolo) – scadenza 2014



Progetto BIODATI – UO ARCAN
Armonizzazione bd 1:250.000
17.497 profili (P)
20.492 oss varie (T, Q)
37.989 dataset pedologici

Seminario CRA-RPS – ARSIAL, Roma 10 aprile 2013

La banca dati dei suoli della Regione Lazio: applicazioni tematiche in campo agroforestale ed ambientale

Il suolo nella legislazione europea e nazionale

- Dlgs 3 aprile 2006, n. 152 (Norme in materia ambientale - Norme in materia di difesa del suolo e lotta alla desertificazione, di tutela delle acque dall'inquinamento e di gestione delle risorse idriche) - Comprende VAS e Dir.Nitrati – **Capacità protettiva dei suoli – Piani di Utilizzazione Agronomica (PUA)**
- Fanghi depurazione D.Lgs. 27 gennaio 1992, n. 99 (1) (Attuazione della direttiva 86/278/CEE) e nuova Direttiva 2008/98/CEE sui rifiuti – **Definizione suoli adatti a spandimento e tabella metalli pesanti**
- Ministero sviluppo economico D.M. 10-9-2010 Linee guida per l'autorizzazione degli impianti alimentati da fonti rinnovabili – **Capacità d'uso dei suoli**
- Decreto Ministeriale 6 Luglio 2005 – Criteri e norme tecniche per la disciplina Regionale utilizzo agronomico acque reflue frantoi oleari – **Caratteristiche chimico-fisiche dei suoli (permeabilità, ph, etc.)**
- **IN ARRIVO DA UE**
- PAC – Condizionalità: Buone Pratiche Agro-Ambientali (BCAA) – **da elaborazione indicatori efficacia e loro misura** (CRA – Progetto MONACO di supporto a PSNR MIPAAF)
- Utilizzo dati di **capacità di stoccaggio di carbonio nei suoli** per il ri-calcolo dei tetti (CAP) di emissioni CO2 – Protocollo di Kyoto
- **NORMATIVA INSPIRE SU ORGANIZZAZIONE BASI DATI TERRITORIALI**

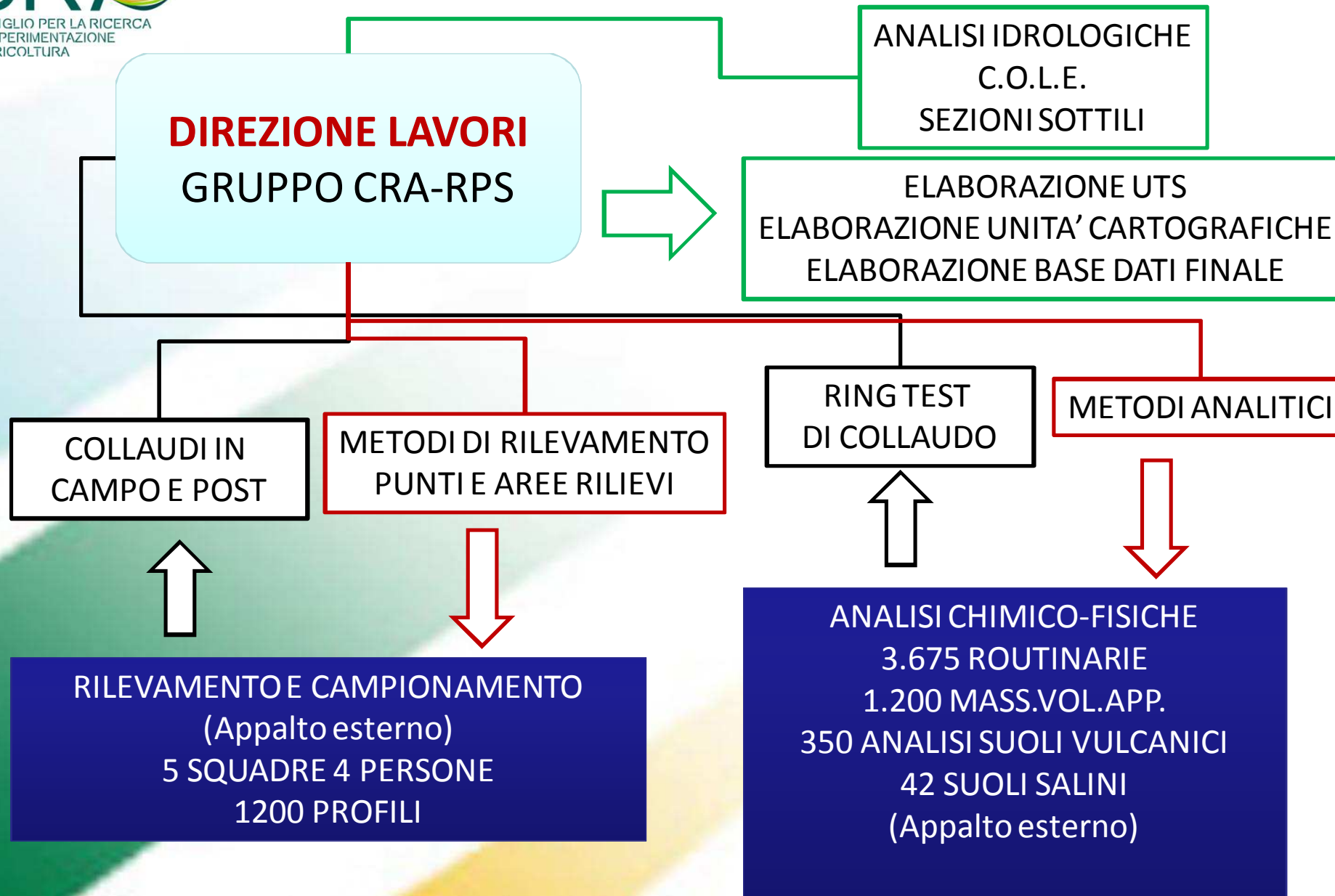
Il Progetto Carta dei suoli e base dati dei suoli del Lazio

- ENTE GESTORE APPALTANTE: ARSIAL
- COORDINAMENTO SCIENTIFICO, REALIZZAZIONE BASE DATI E DIREZIONE LAVORI TECNICA (METODI, COLLAUDI, VALIDAZIONE RISULTATI, DIVULGAZIONE): CRA-RPS
- GRUPPO DI LAVORO CRA-RPS:
- Dott. Rosario Napoli – Ricercatore , Coordinatore (metodi rappresentazione cartografica, strutture bd, controlli di qualità dati, etc.)
- Dott. Bruno Pennelli – CTER Naturalista (gestione lab.idrologia, stoccaggio campioni e misure in campo)
- Dott. Paolo Lorenzoni – Ricercatore UO CRA-APC Rieti (esperto metodi , realizzazione ed interpretazione micromorfologica sezioni sottili)
- Dott.ssa Rosa Riviaccio – Geologo (fotointerpretazione e gestione GIS –basi dati)
- Dott.ssa Melania Migliore – Biologo (metodi analitici e gestione idrologia suoli)
- Dott. Massimo Paolanti – Agronomo(gestione banca dati e collaudi pedologici)
- Dott. Luigi Castiglione – Geologo (ARSIAL) (gestione bd e rapporti con arsial)
- Dott.ssa Antonina Barone – Agronomo (ARSIAL) (gestione bd e rapporti con arsial)
- Dott.ssa Chiara Piccini Geologo, idrologia suoli aree pilota e gestione modelli nitrati
- COLLABORAZIONE SU METODI CON Francaviglia, Farina, Benedetti, Bragato

Seminario CRA-RPS-ARSIAL, Roma 10 aprile 2013

La banca dati dei suoli della Regione Lazio: applicazioni tematiche in campo agroforestale ed ambientale

ORGANIZZAZIONE PROGETTO

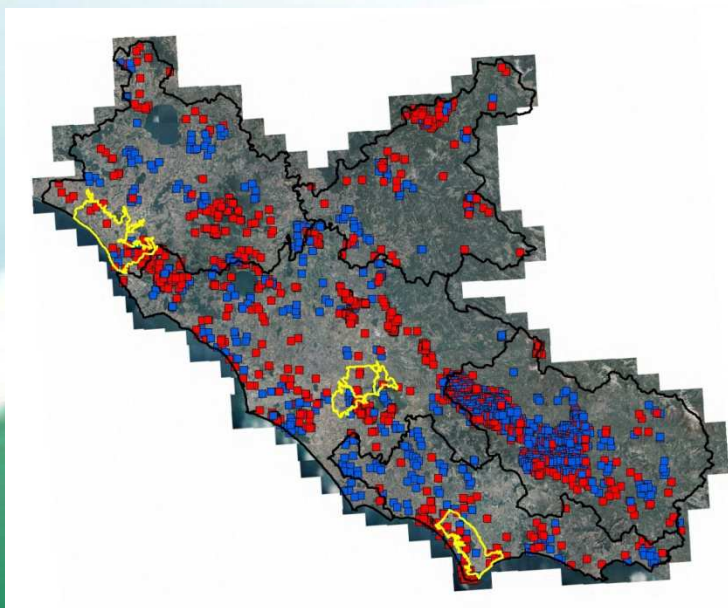


Seminario CRA-RPS-ARSIAL, Roma 10 aprile 2013

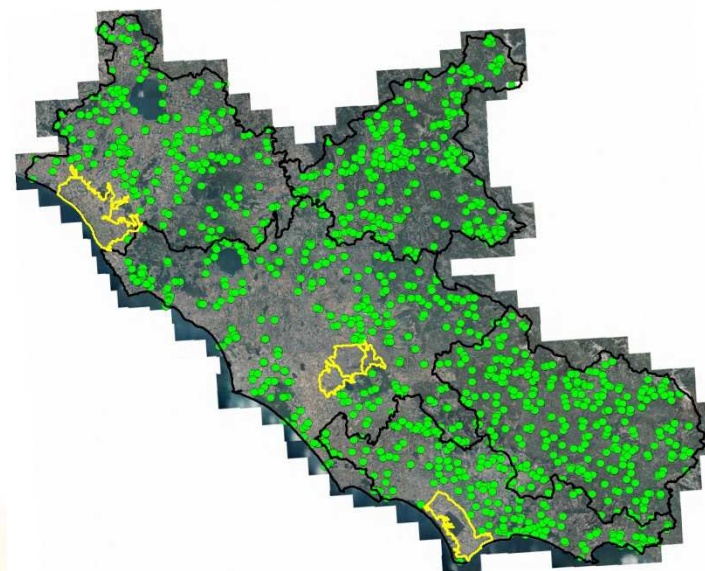
La banca dati dei suoli della Regione Lazio: applicazioni tematiche in campo agroforestale ed ambientale

STATO ARTE E RISULTATI PREVISTI

ATTUALMENTE IN BANCA
DATI: 2109 OSSERVAZIONI
(PROFILI E POZZETTI) DAL
1980 A OGGI



RILIEVI PREVISTI:
1200 PROFILI PER 250K
3 AREE 50K CON TOT 300
PROFILI (100-82-118)



SCADENZA PROGETTO: **PRIMAVERA 2015**
RISULTATI ATTESI: BASE DATI, CARTOGRAFIA SU
WEBGIS, CONVEGNI PER DIVULGAZIONE

Seminario CRA-RPS-ARSIAL, Roma 10 aprile 2013

La banca dati dei suoli della Regione Lazio: applicazioni tematiche in campo agroforestale ed ambientale