

LE ZVN IN REGIONE LAZIO: INQUADRAMENTO E STRUMENTI PER LA LOCALIZZAZIONE DEI TERRENI

Dott. Agr. Gianluca Benedetti

Consulente Esperto in discipline di pianificazione territoriale, sistemi informativi territoriali e cartografia

ARSIAL, Misura 20 "Assistenza Tecnica" PSR Lazio 2014-2022

g.benedetti@arsial.it



Cofinanziato
dall'Unione europea



REGIONE
LAZIO

PSR
LAZIO
2014-2022

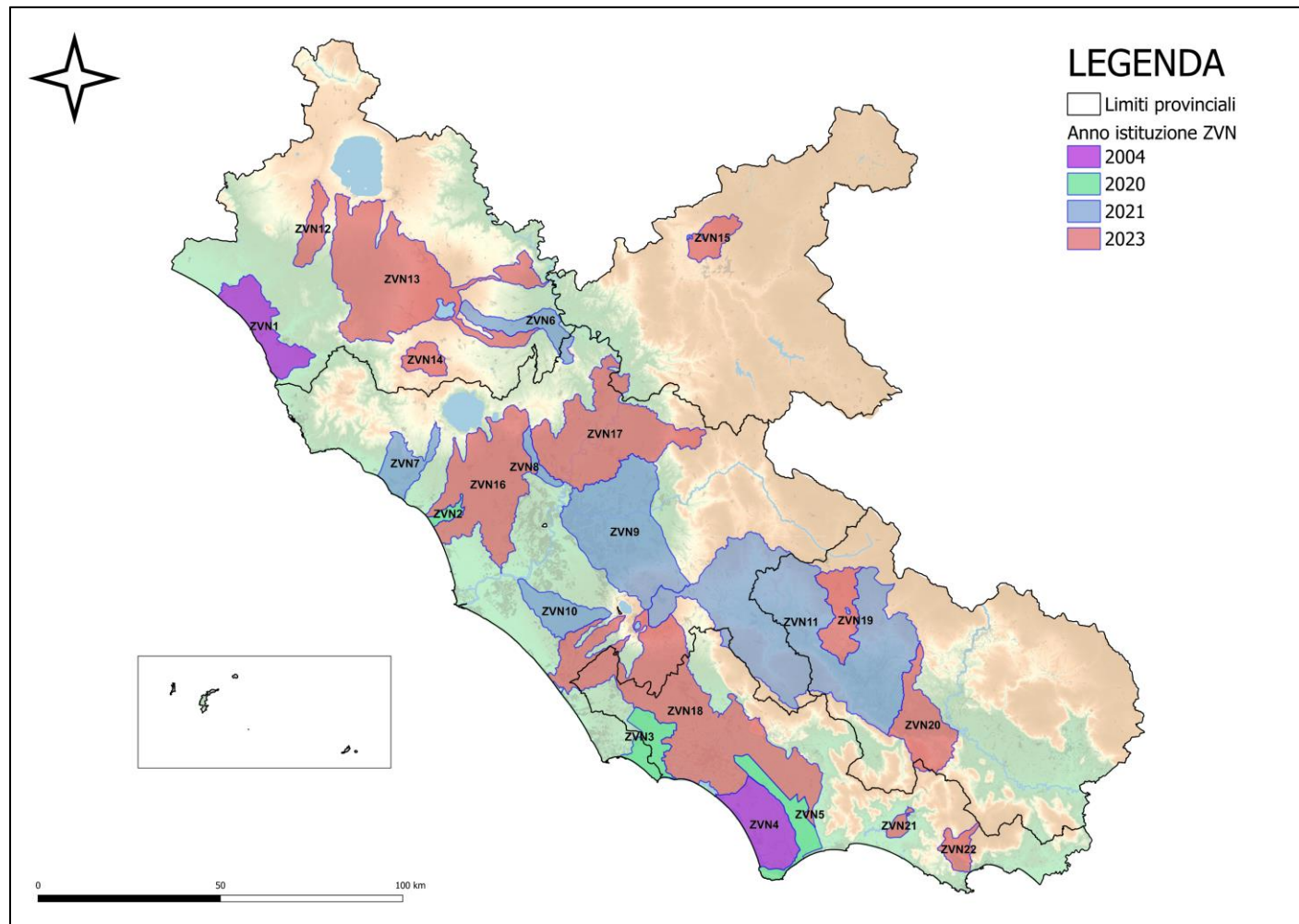
ARSIAL

Agenzia Regionale per lo Sviluppo
e l'Innovazione dell'Agricoltura del Lazio



REGIONE
LAZIO

LE ZVN NELLA REGIONE LAZIO



Le ZVN nella Regione Lazio occupano:

- **il 32 % del territorio regionale;**
- **il 37 % della Superficie Agricola Utilizzata (SAU) regionale.**

LE ZVN PER PROVINCIA DEL LAZIO: ALCUNI DATI

Le ZVN in Provincia di Frosinone occupano:

- **il 29,8 % del territorio provinciale;**
- **il 33 % della Superficie Agricola Utilizzata (SAU) provinciale.**

Le ZVN in Provincia di Latina occupano:

- **il 46 % del territorio provinciale;**
- **il 50,5 % della Superficie Agricola Utilizzata (SAU) provinciale.**

Le ZVN in Provincia di Rieti occupano:

- **il 3 % del territorio provinciale;**
- **Il 5 % della Superficie Agricola Utilizzata (SAU) provinciale.**

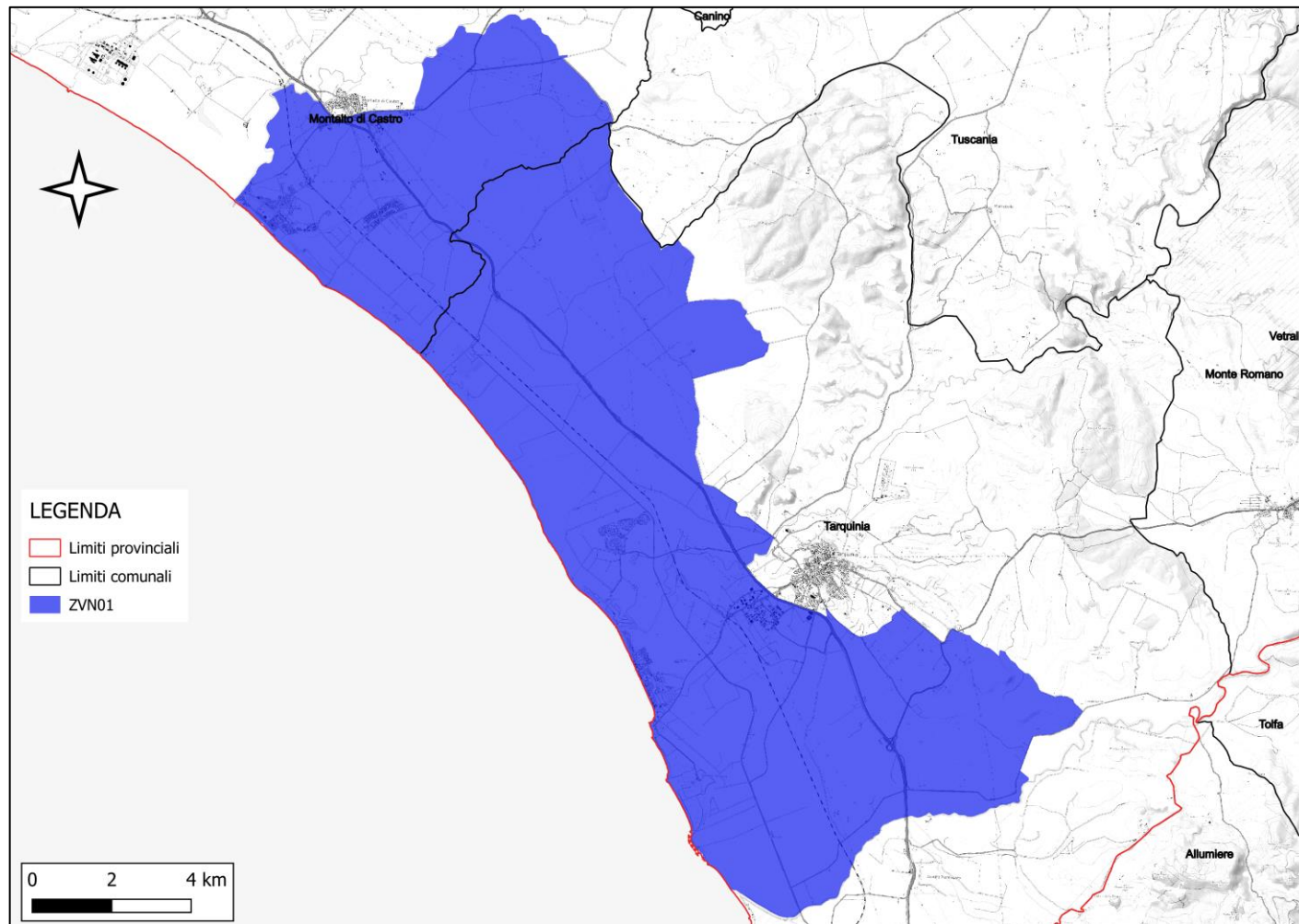
Le ZVN in Provincia di Roma occupano:

- **il 44,6 % del territorio provinciale;**
- **il 51 % della Superficie Agricola Utilizzata (SAU) provinciale.**

Le ZVN in Provincia di Viterbo occupano:

- **il 28 % del territorio provinciale;**
- **Il 30,6 % della Superficie Agricola Utilizzata (SAU) provinciale.**

ZVN01 – Maremma Laziale – Tarquinia Montalto di Castro

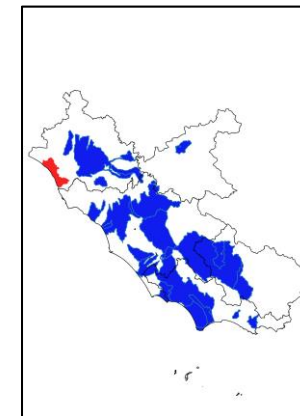


DGR Istitutiva: 767/2004

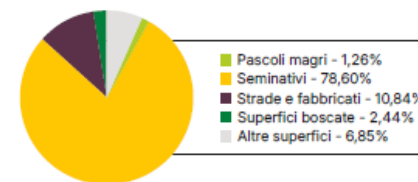
Popolazione: 3.284 abitanti

Superficie ZVN 15.526 ha, di cui:
Superficie agricola: 12.876 ha
Superficie non agricola: 2.650 ha

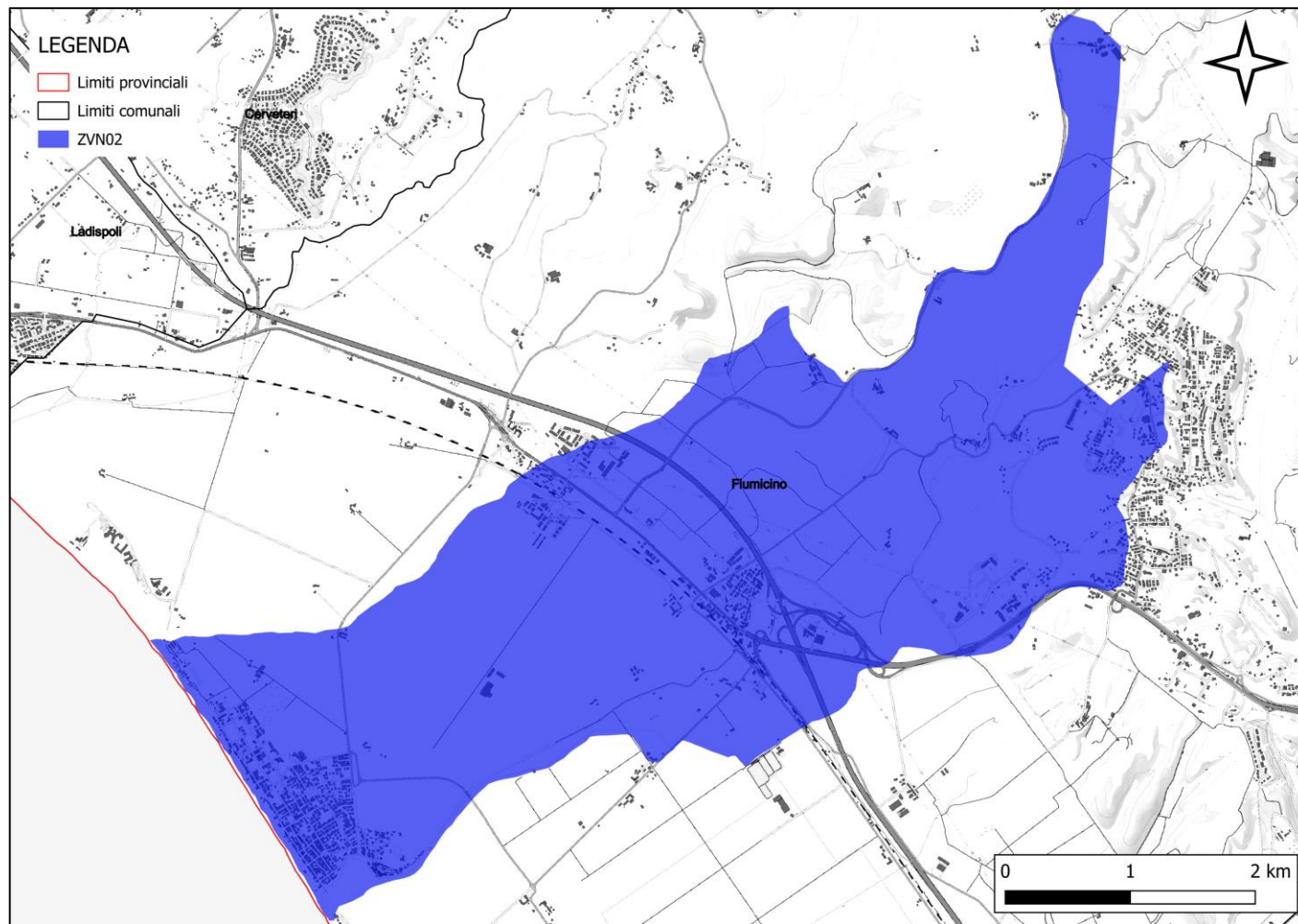
Comuni interessati per parte: Montalto di Castro (VT), Tarquinia (VT),
Tuscania (VT).



Uso del suolo



ZVN02 – Tre Denari

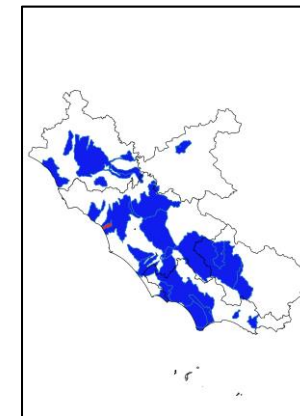


DGR Istitutiva: 25/2020

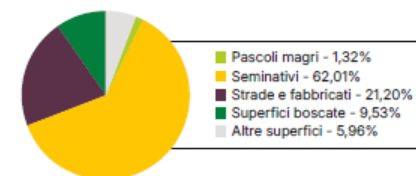
Popolazione: 6.179 abitanti

Superficie ZVN 1.938 ha, di cui:
Superficie agricola: 1.264 ha
Superficie non agricola: 674 ha

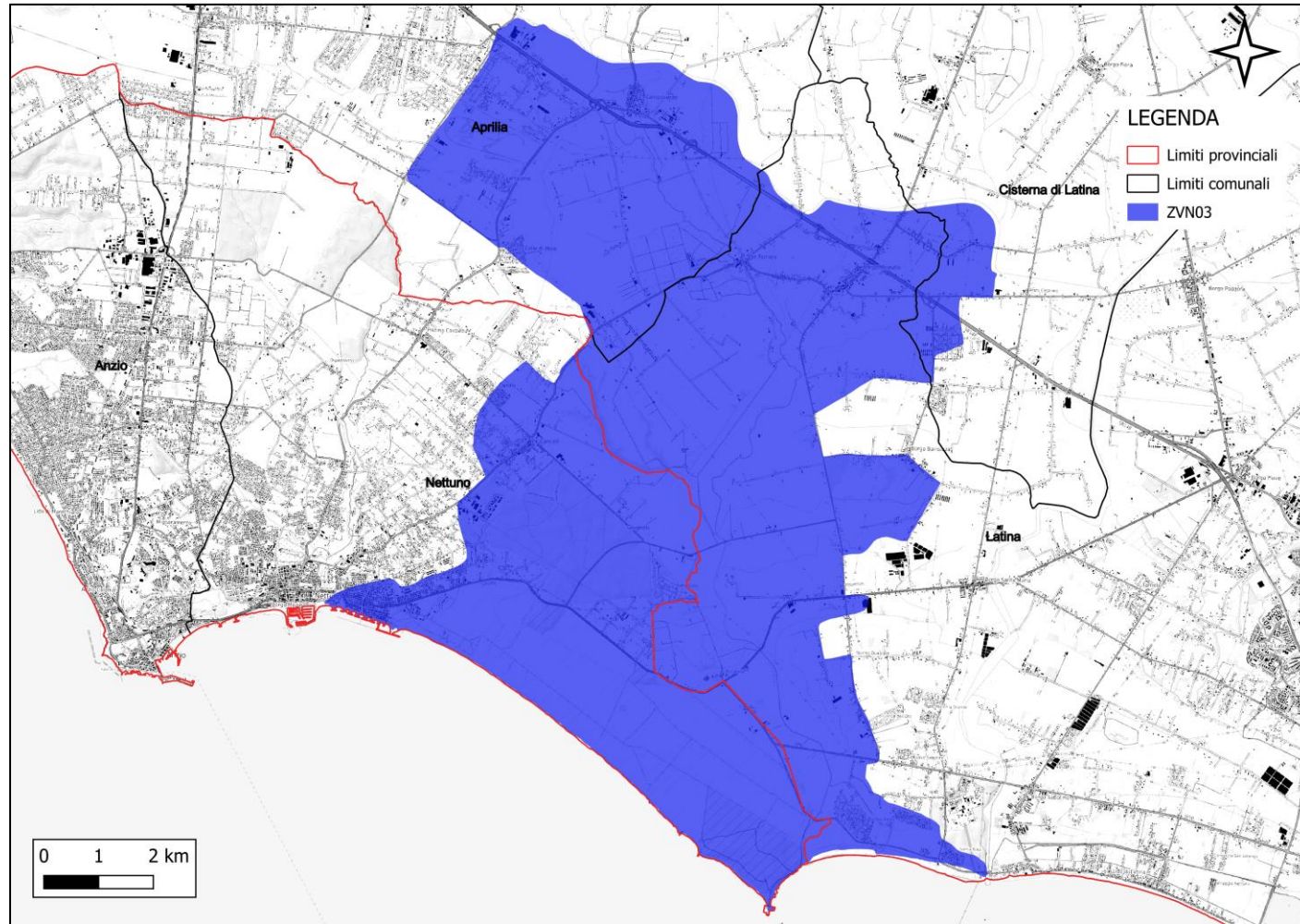
Comuni interessati per parte: Fiumicino (RM).



Uso del suolo



ZVN03 – Astura

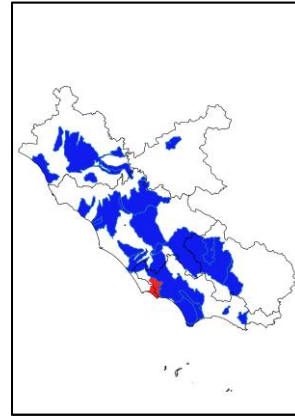


DGR Istitutive:
25/2020 e 523/2021

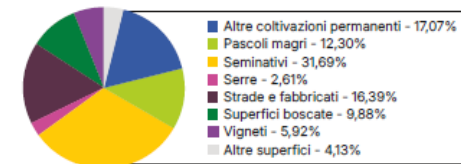
Popolazione: 15.869 abitanti

Superficie ZVN 9.918 ha, di cui:
Superficie agricola: 6.960 ha
Superficie non agricola: 2.958 ha

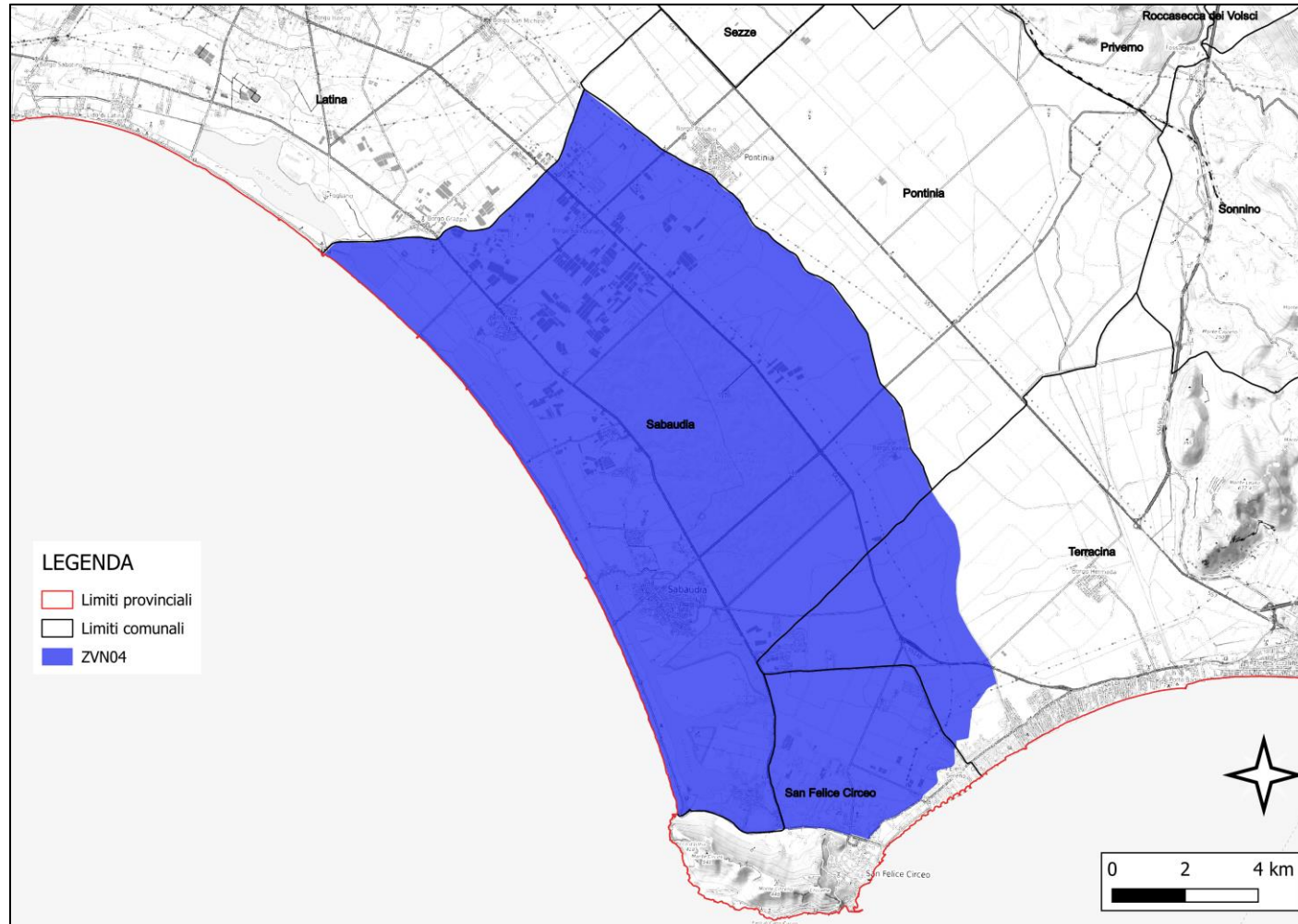
Comuni interessati per parte: Aprilia (LT), Cisterna di Latina (LT),
Latina (LT), Nettuno (RM).



Uso del suolo



ZVN04 – Pianura Pontina – settore meridionale

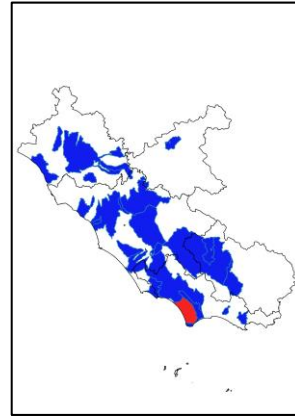


DGR Istitutiva: 767/2004

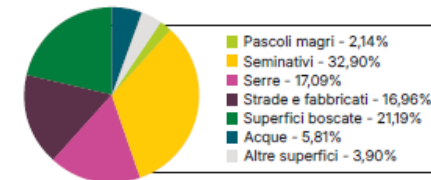
Popolazione: 22.227 abitanti

Superficie ZVN 18.194 ha, di cui:
Superficie agricola 9.892 ha
Superficie non agricola 8.302 ha

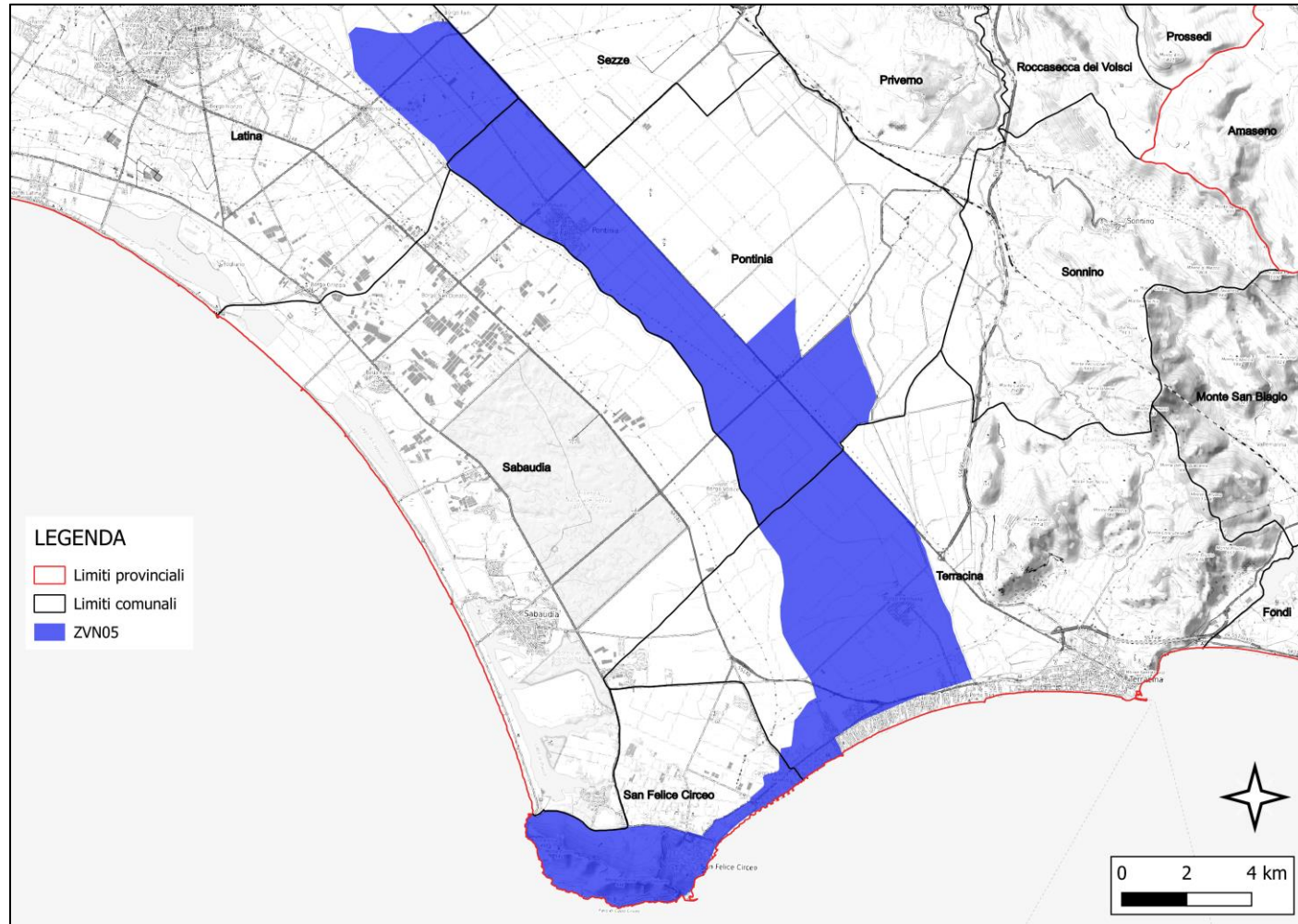
Comuni interessati per parte: Latina (LT), San Felice Circeo (LT),
Terracina (LT).
Comuni interessati per intero: Sabaudia (LT).



Uso del suolo



ZVN05 – Area Pontina

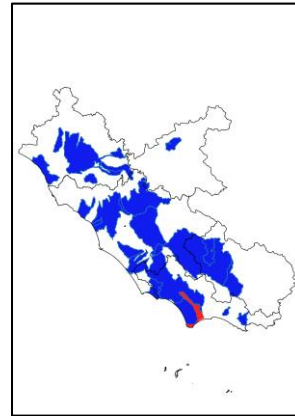


DGR Istitutiva: 25/2020

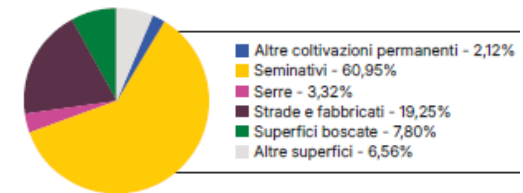
Popolazione: 22.875 abitanti

Superficie ZVN 10.549 ha, di cui:
Superficie agricola 7.127 ha
Superficie non agricola 3.422 ha

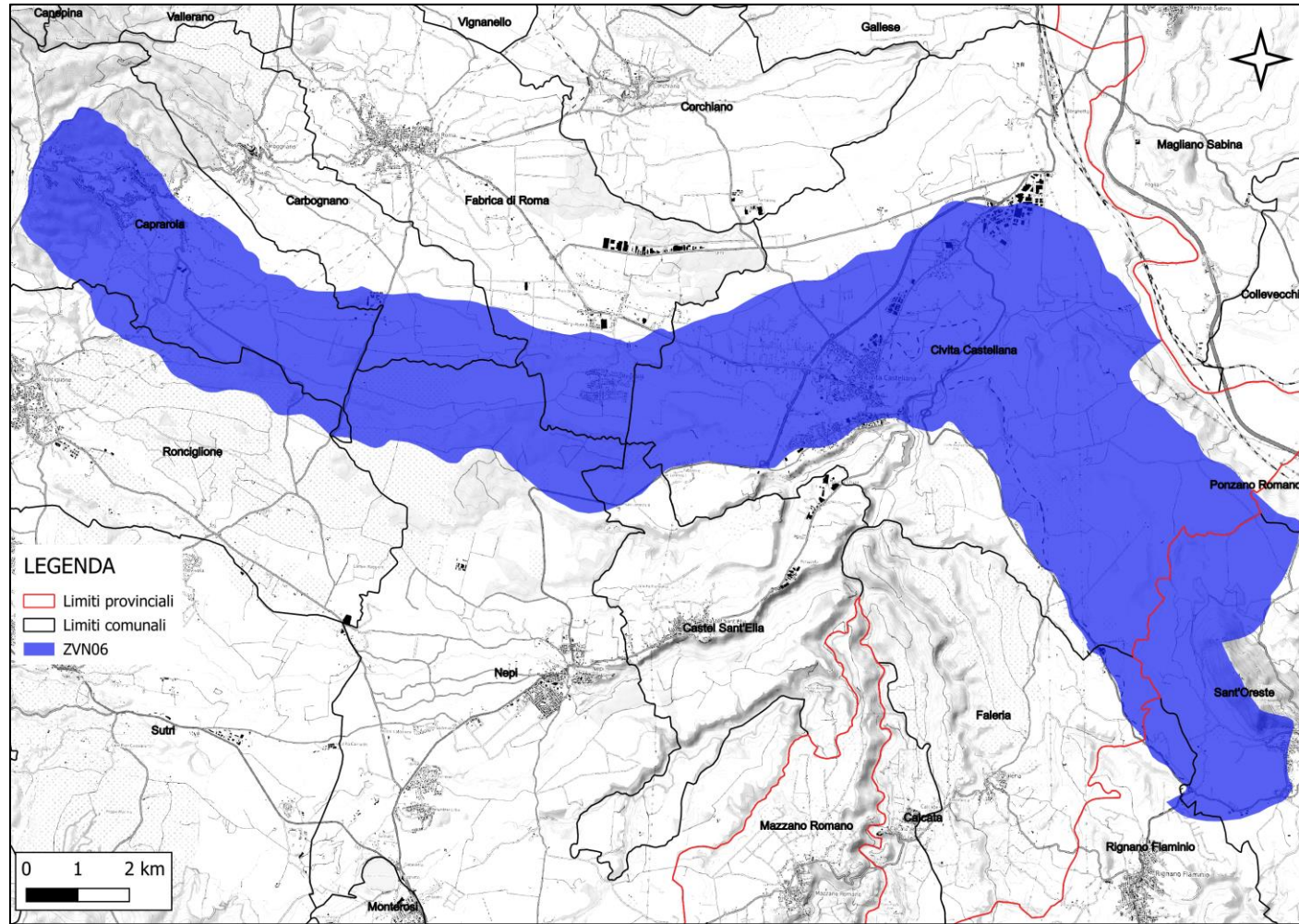
Comuni interessati per parte: Latina (LT), Pontinia (LT),
San Felice Circeo (LT), Sezze (LT), Terracina (LT).



Uso del suolo



ZVN06 – Treja

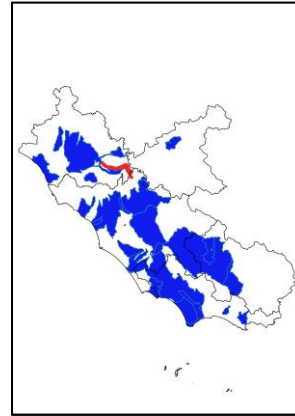


DGR Istitutiva: 374/2021

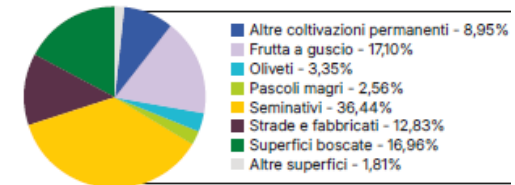
Popolazione: 19.334 abitanti

Superficie ZVN 9.863 ha, di cui:
Superficie agricola 6.802 ha
Superficie non agricola 3.061 ha

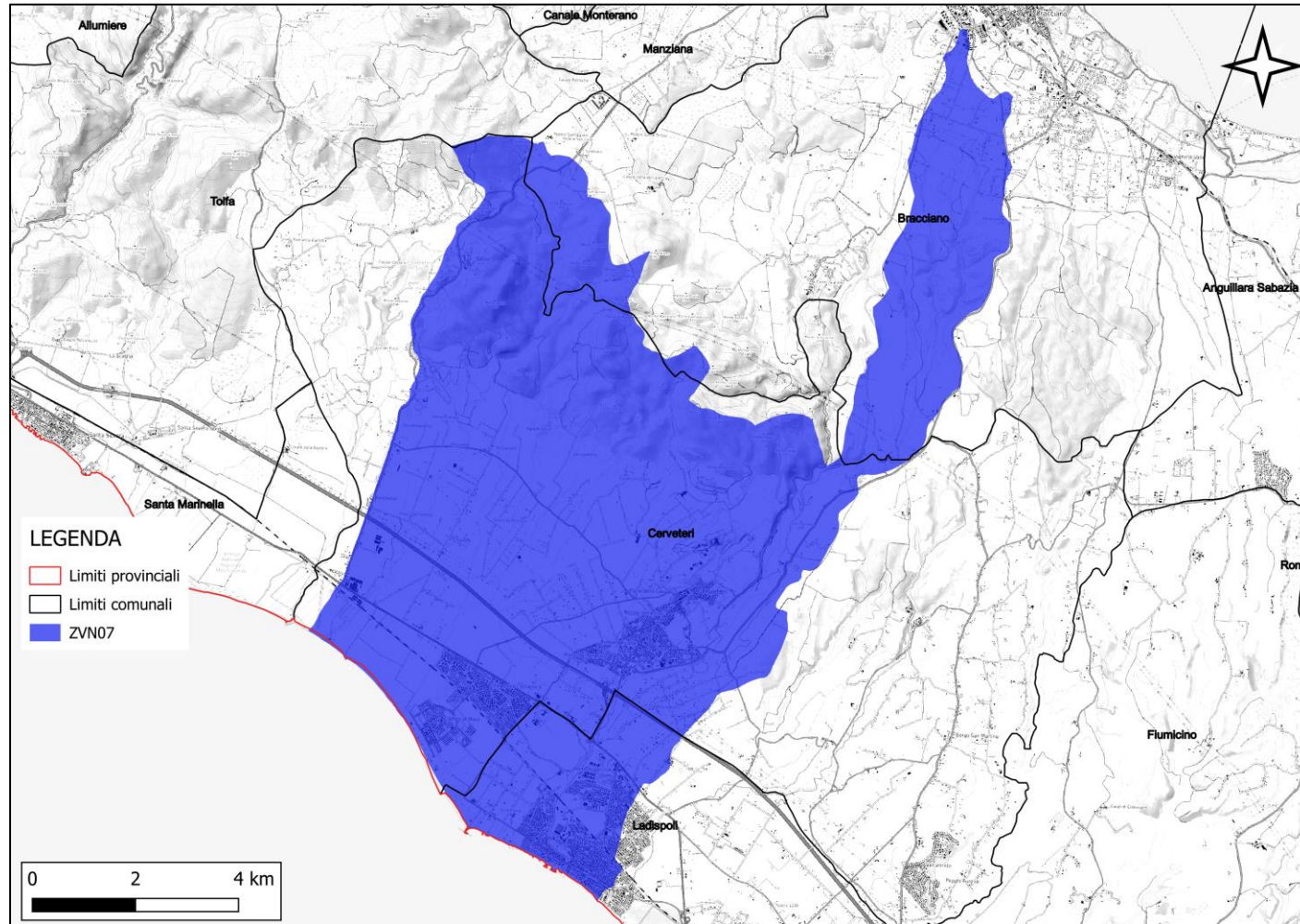
Comuni interessati per parte: Caprarola (VT), Carbognano (VT), Castel Sant'Elia (VT), Civita Castellana (VT), Fabrica di Roma (VT), Faleria (VT), Nepi (VT), Ponzano Romano (RM), Rignano Flaminio (RM), Ronciglione (VT), Sant'Oreste (RM).



Uso del suolo



ZVN07 – Vaccina

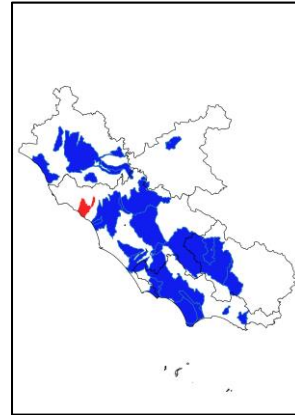


DGR Istitutiva: 374/2021

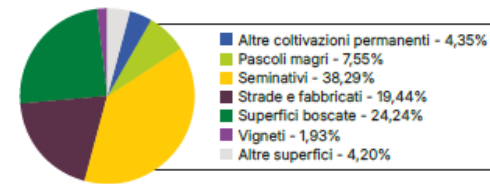
Popolazione: 51.662 abitanti

Superficie ZVN 9.503 ha, di cui:
Superficie agricola 5.110 ha
Superficie non agricola 4.393 ha

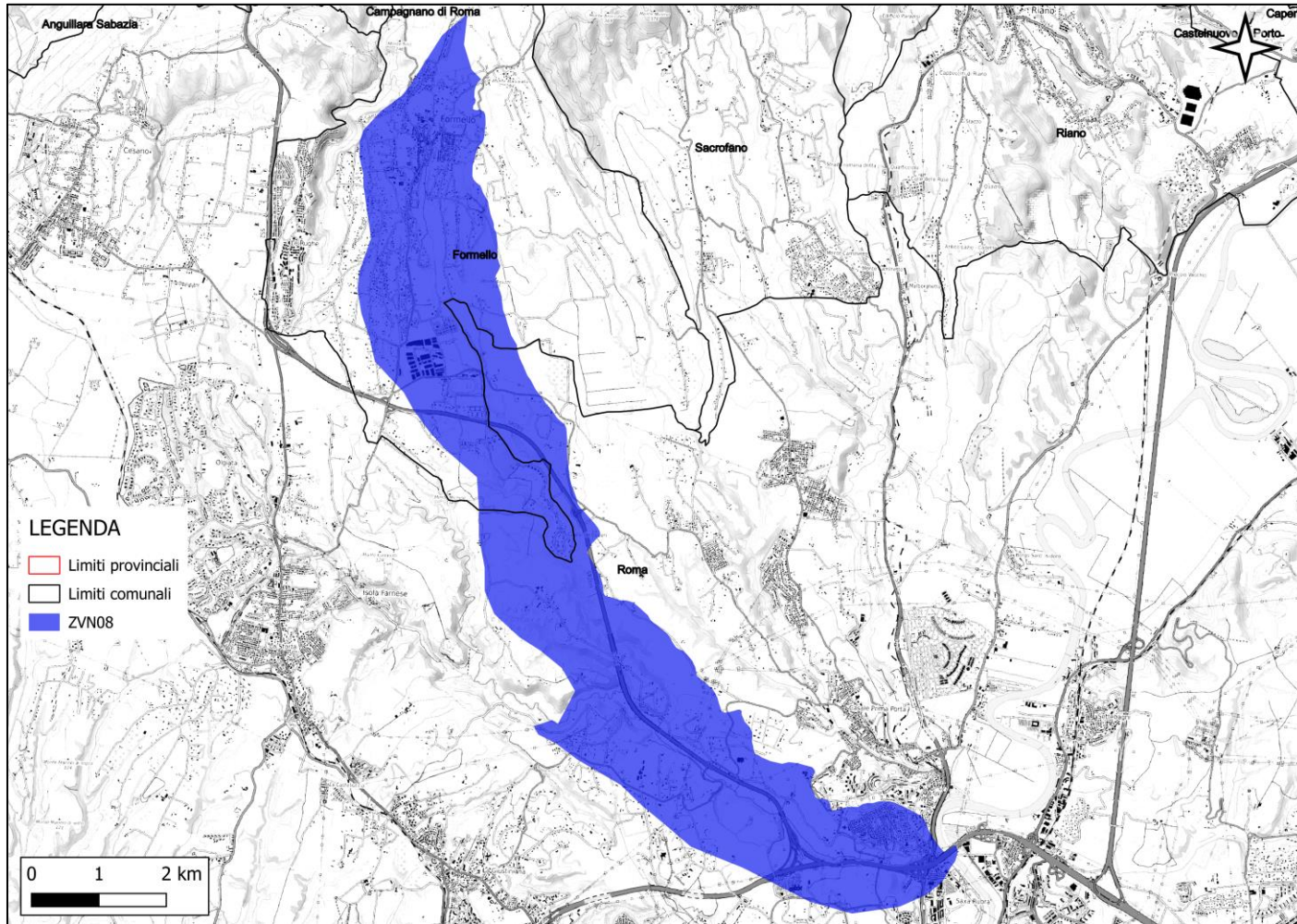
Comuni interessati per parte: Bracciano (RM), Cerveteri (RM), Ladispoli (RM), Tofa (RM).



Uso del suolo



ZVN08 – Valchetta



DGR Istitutiva: 374/2021

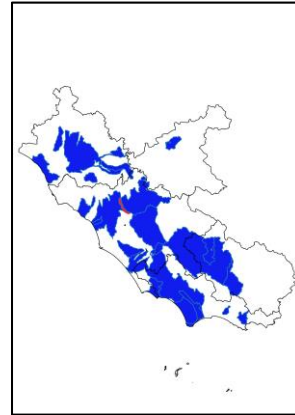
Popolazione: 13.115 abitanti

Superficie ZVN 2.676 ha, di cui:

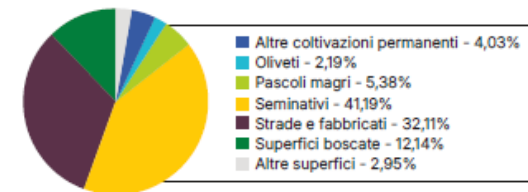
Superficie agricola 1.416 ha

Superficie non agricola 1.260 ha

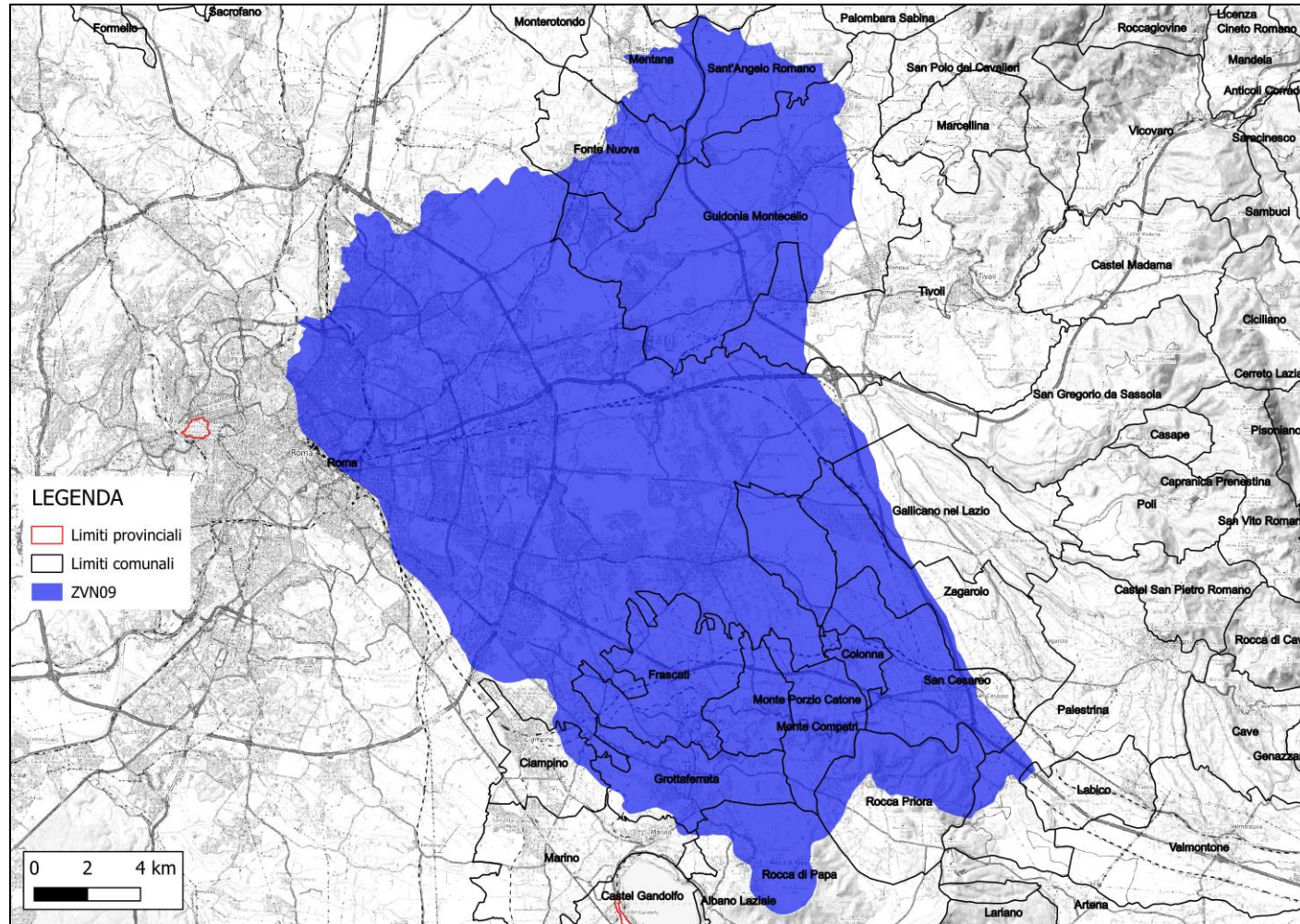
Comuni interessati per parte: Formello (RM), Roma (RM).



Uso del suolo



ZVN09 – Aniene



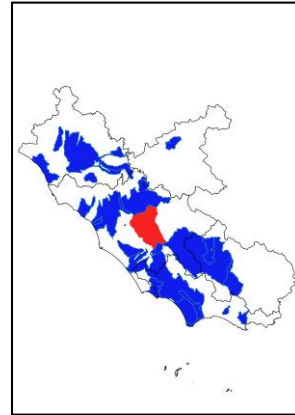
DGR Istitutiva: 374/2021

Popolazione: 1.017.958 abitanti

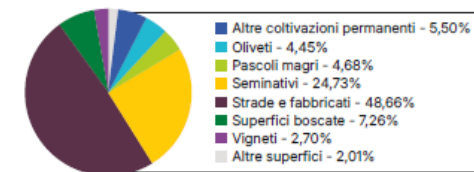
Superficie ZVN 48.904 ha, di cui:
Superficie agricola 20.636 ha
Superficie non agricola 28.268 ha

Comuni interessati per parte: Ciampino (RM), Fonte Nuova (RM), Galliciano nel Lazio (RM), Grottaferrata (RM), Guidonia Montecelio (RM), Labico (RM), Marino (RM), Mentana (RM), Monterotondo (RM), Palestrina (RM), Rocca di Papa (RM), Rocca Priora (RM), Roma (RM), San Cesareo (RM), Sant'Angelo Romano (RM), Tivoli (RM), Zagarolo (RM).

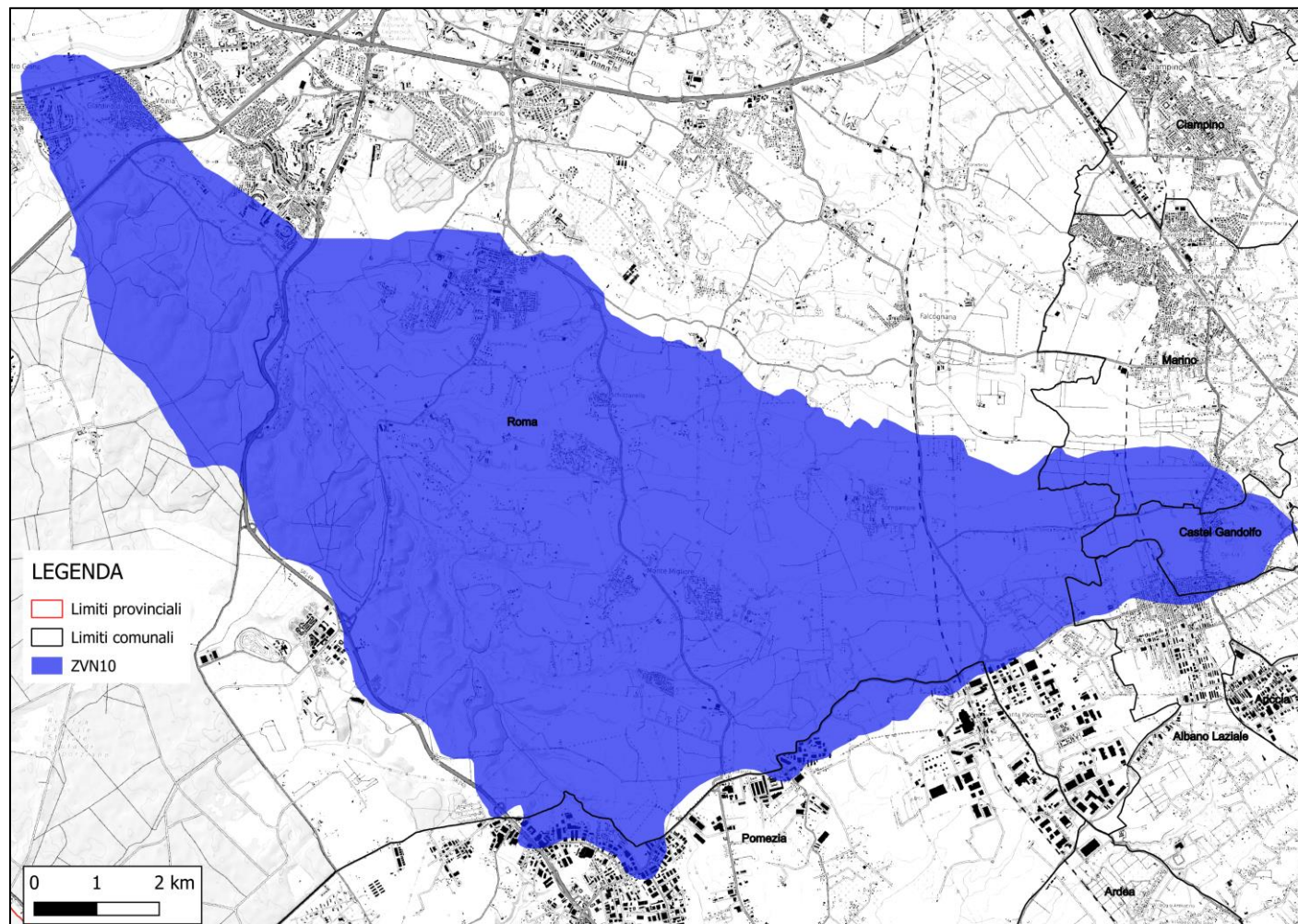
Comuni interessati per intero: Colonna (RM), Frascati (RM), Monte Compatri (RM), Monte Porzio Catone (RM).



Uso del suolo



ZVN10 – Malafede

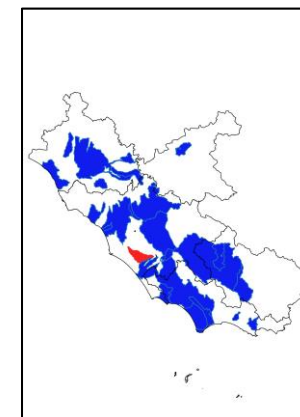


DGR Istitutiva: 374/2021

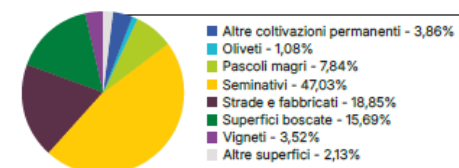
Popolazione: 30.803 abitanti

Superficie ZVN 10.574 ha, di cui:
Superficie agricola 6.706 ha
Superficie non agricola 3.868 ha

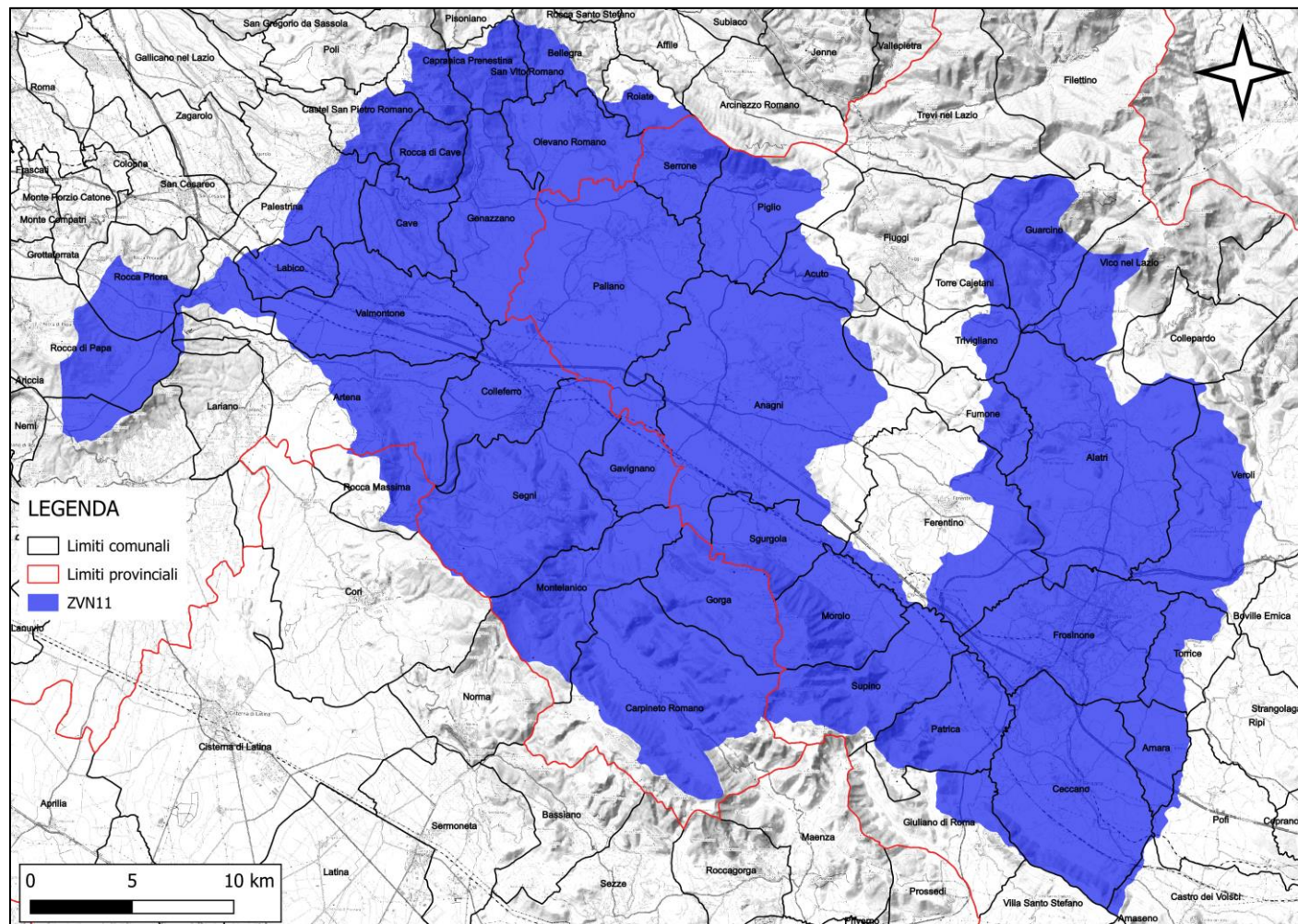
Comuni interessati per parte: Albano Laziale (RM), Castel Gandolfo (RM), Marino (RM), Pomezia (RM), Roma (RM).



Uso del suolo



ZVN11 – Sacco



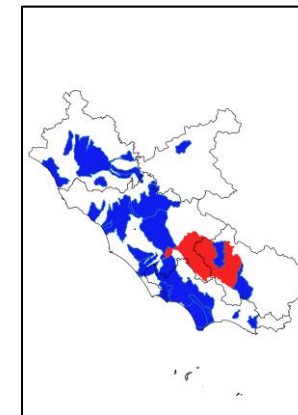
DGR Istitutive:
374/2021 e 523/2021

Popolazione: 263.028 abitanti

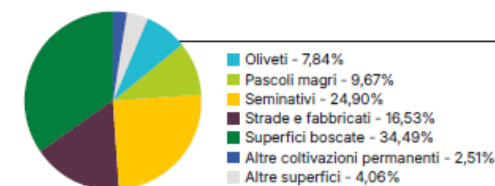
Superficie ZVN 115.307 ha, di cui:
Superficie agricola 53.101 ha
Superficie non agricola 62.206 ha

Comuni interessati per parte: Acuto (FR), Alatri (FR), Anagni (FR), Arcinazzo Romano (RM), Arnara (FR), Artena (RM), Bellegra (RM), Capranica Prenestina (RM), Carpineto Romano (RM), Castel San Pietro Romano (RM), Castro dei Volsci (FR), Colleparco (FR), Cori (LT), Ferentino (FR), Fiuggi (FR), Fumone (FR), Giuliano di Roma (FR), Guarcino (FR), Labico (RM), Lariano (RM), Montelanico (RM), Norma (LT), Palestrina (RM), Patrica (FR), Piglio (FR), Pisoniano (RM), Pofi (FR), Rocca di Papa (RM), Rocca Massima (LT), Rocca Priora (RM), Roliato (RM), San Vito Romano (RM), Segni (RM), Serrone (FR), Sgurgola (FR), Supino (FR), Torre Cajetani (FR), Torrice (FR), Trivigliano (FR), Valmontone (RM), Velletri (RM), Veroli (FR), Vico nel Lazio (FR), Villa Santo Stefano (FR).

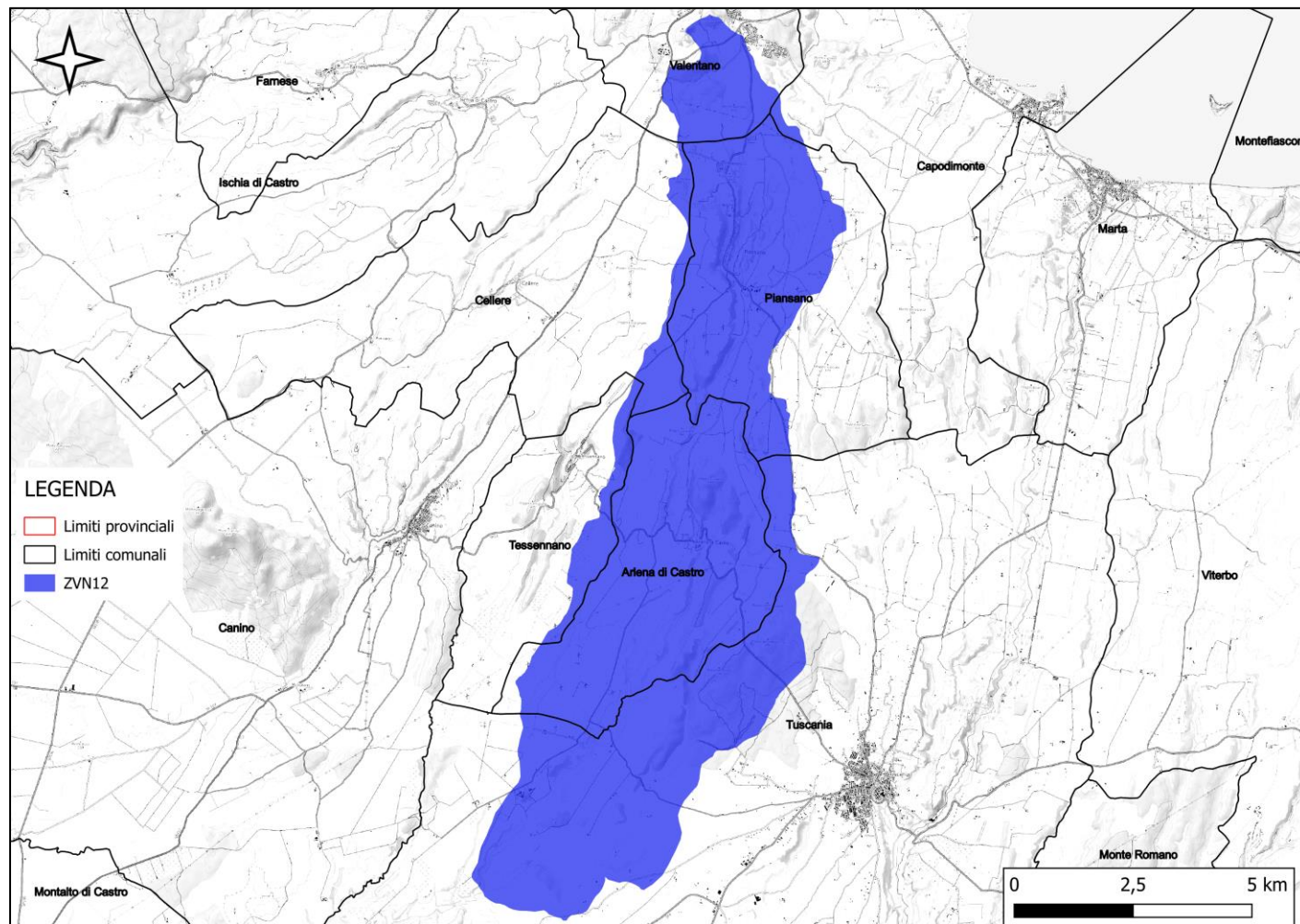
Comuni interessati per intero: Cave (RM), Ceccano (FR), Colleferro (RM), Frosinone (FR), Gavignano (RM), Genazzano (RM), Gorga (RM), Morolo (FR), Olevano Romano (RM), Paliano (FR), Rocca di Cave (RM).



Uso del suolo



ZVN12 – Arrone

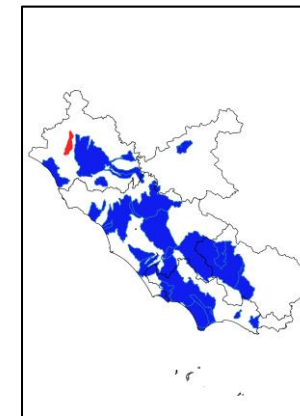


DGR Istitutiva: 719/2023

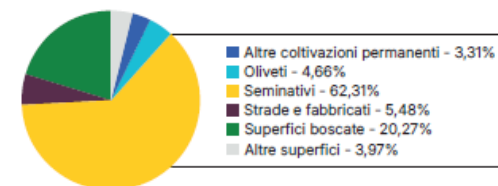
Popolazione: 2.751 abitanti

Superficie ZVN 6.776 ha, di cui:
Superficie agricola 4.861 ha
Superficie non agricola 1.915 ha

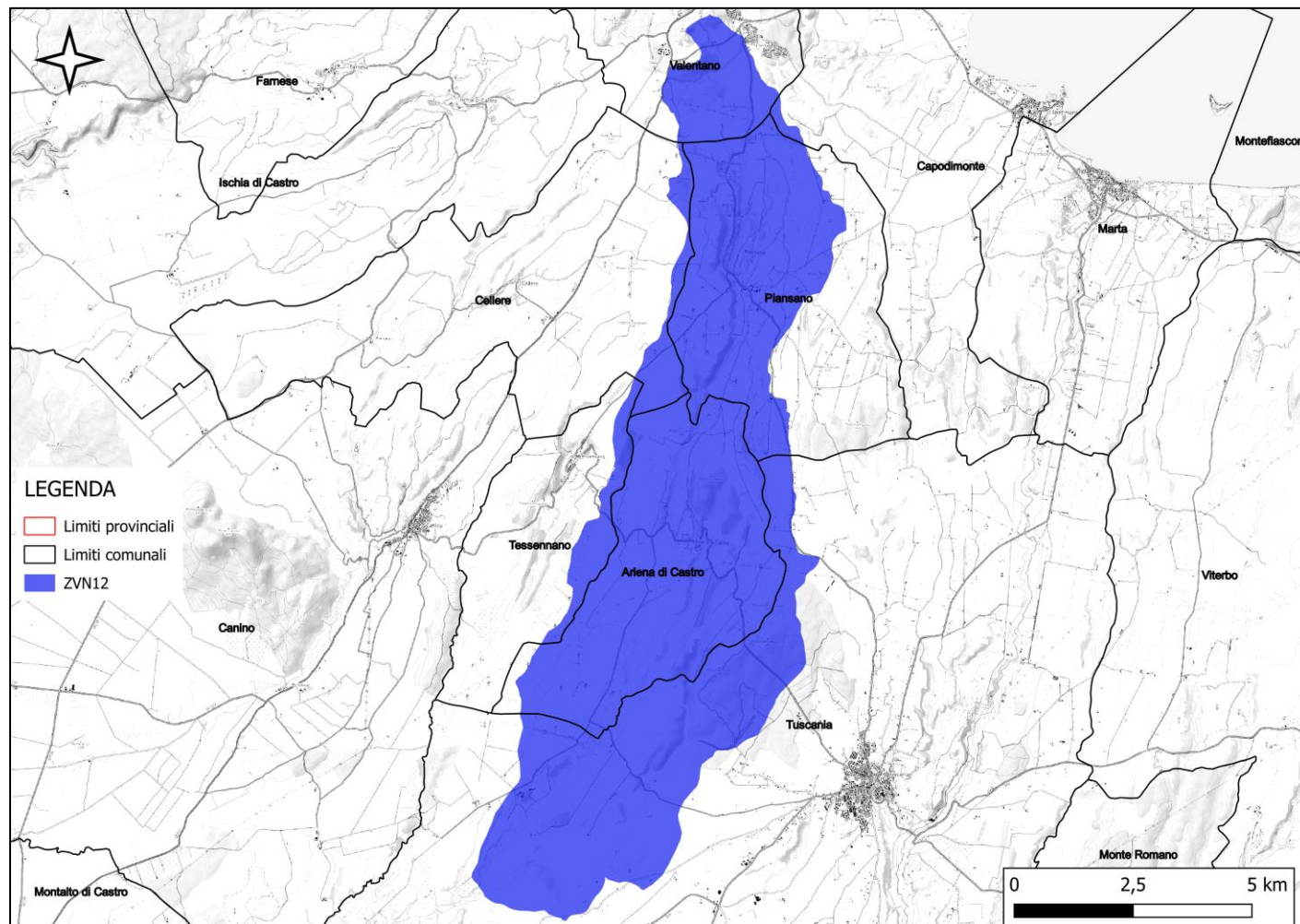
Comuni interessati per parte: Arlena di Castro (VT), Capodimonte (VT), Cellere (VT), Piansano (VT), Tossennano (VT), Tuscania (VT), Valentano (VT).



Uso del suolo



ZVN12 – Arrone

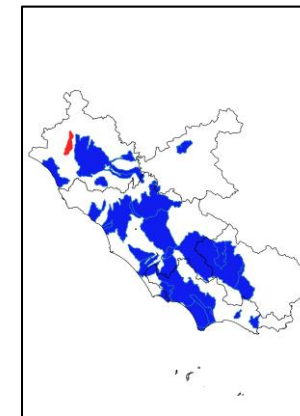


DGR Istitutiva: 719/2023

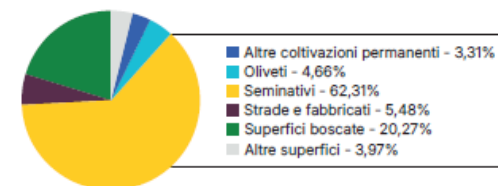
Popolazione: 2.751 abitanti

Superficie ZVN 6.776 ha, di cui:
Superficie agricola 4.861 ha
Superficie non agricola 1.915 ha

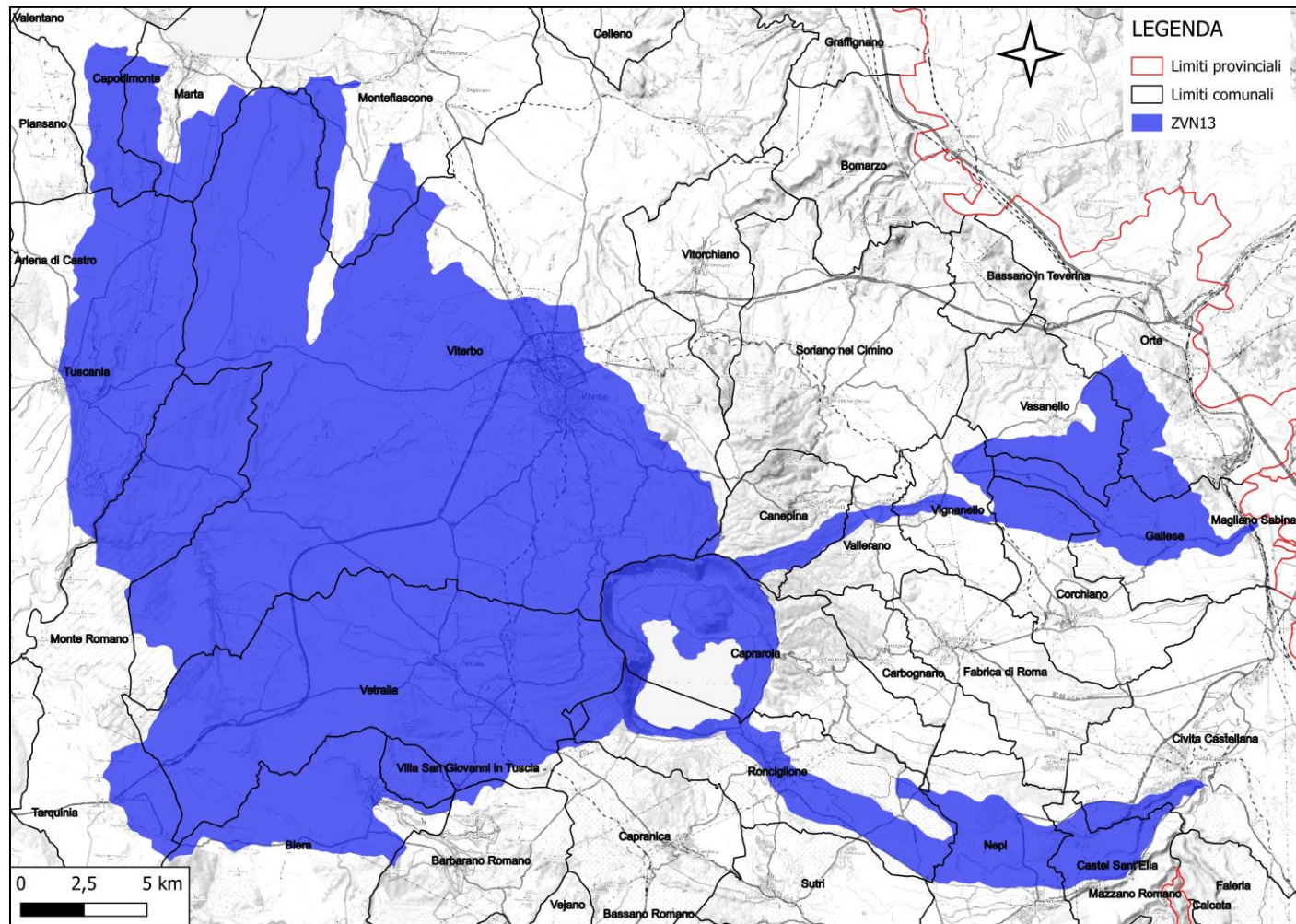
Comuni interessati per parte: Arlena di Castro (VT), Capodimonte (VT), Cellere (VT), Piansano (VT), Tossennano (VT), Tuscania (VT), Valentano (VT).



Uso del suolo



ZVN13 – Marta Vico



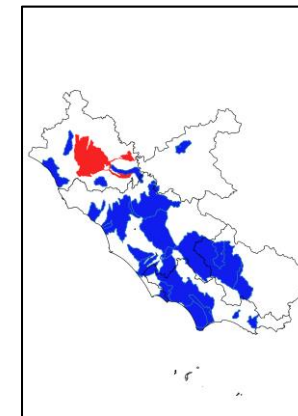
DGR Istitutiva: 719/2023

Popolazione: 79.792 abitanti

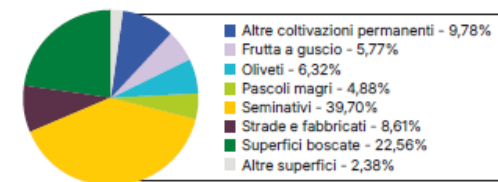
Superficie ZVN 65.193 ha, di cui:
Superficie agricola 43.738 ha
Superficie non agricola 21.455 ha

Comuni interessati per parte: Barbarano Romano (VT), Blera (VT), Canepina (VT), Capodimonte (VT), Capranica (VT), Caprarola (VT), Castel Sant'Elia (VT), Civita Castellana (VT), Corchiano (VT), Gallese (VT), Marta (VT), Monte Romano (VT), Montefiascone (VT), Nepi (VT), Orte (VT), Ronciglione (VT), Tuscania (VT), Vallerano (VT), Vetralla (VT), Vignanello (VT), Viterbo (VT).

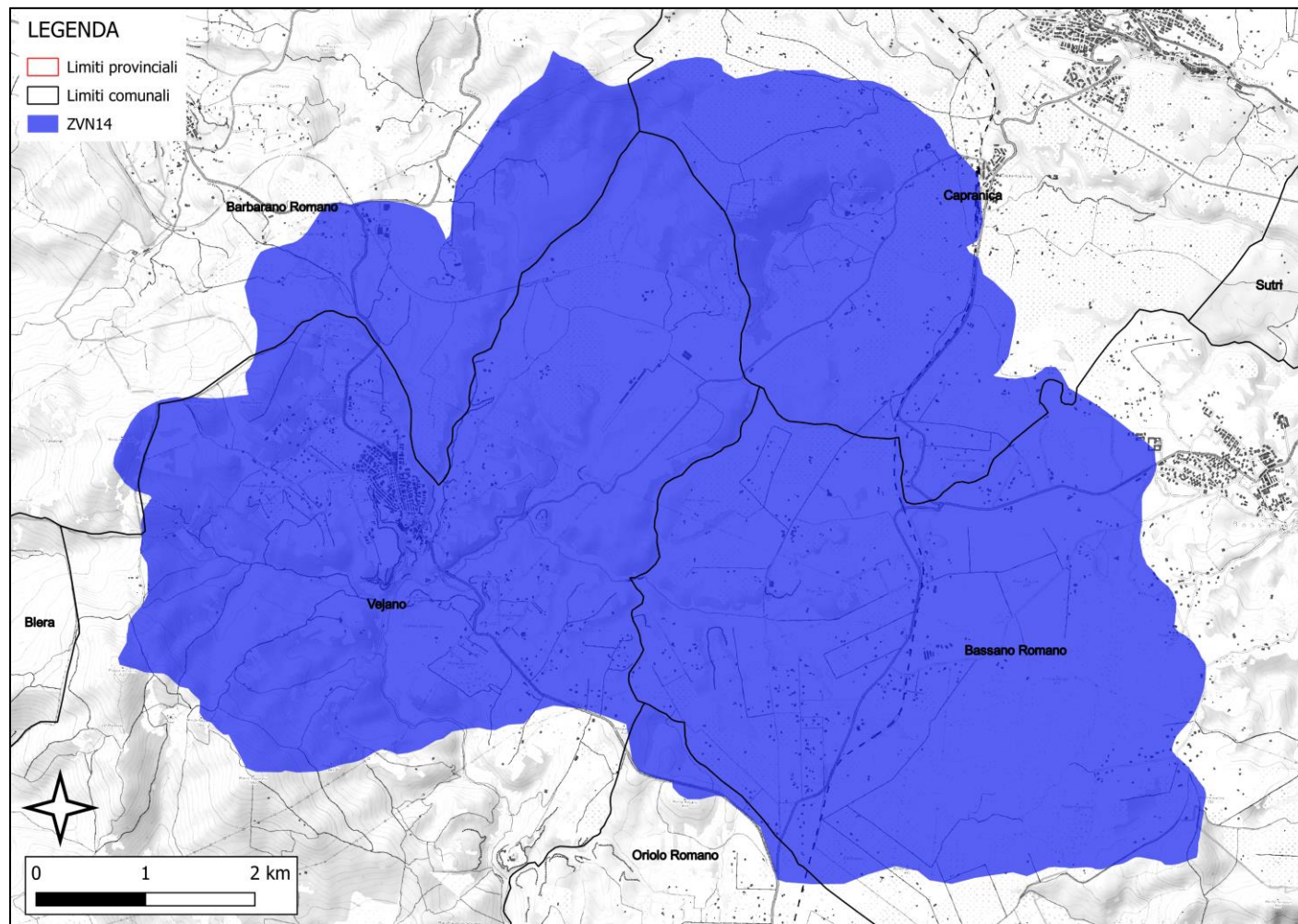
Comuni interessati per intero: Villa San Giovanni in Tuscia (VT).



Uso del suolo



ZVN14 – Mignone

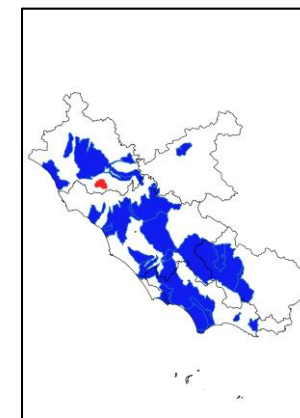


DGR Istitutiva: 719/2023

Popolazione: 13.298 abitanti

Superficie ZVN 5.148 ha, di cui:
Superficie agricola 3.221 ha
Superficie non agricola 1.927 ha

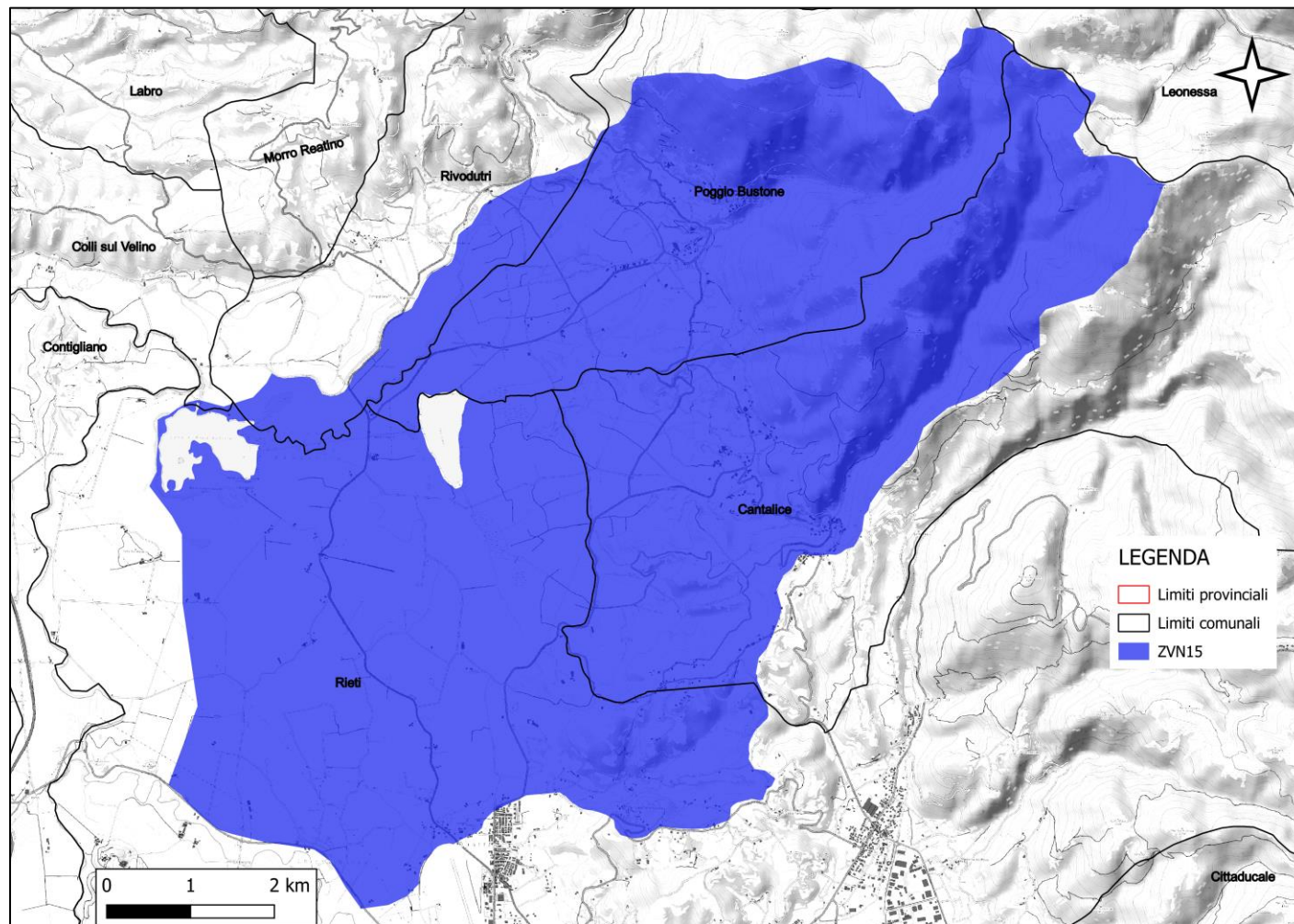
Comuni interessati per parte: Barbarano Romano (VT), Bassano Romano (VT), Capranica (VT), Oriolo Romano (VT), Vejano (VT).



Uso del suolo



ZVN15 – *Lungo Ripasottile*

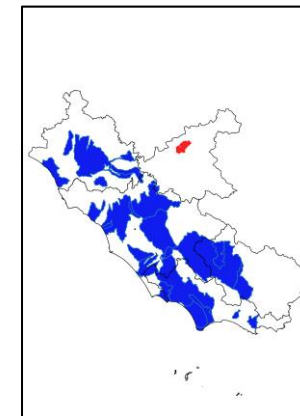


DGR Istitutiva: 719/2023

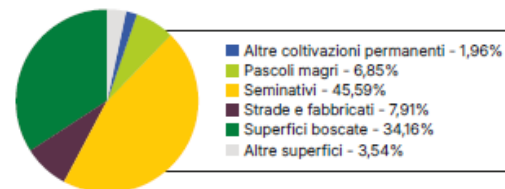
Popolazione: 4.068 abitanti

Superficie ZVN 6.656 ha, di cui:
Superficie agricola 3.698 ha
Superficie non agricola 2.958 ha

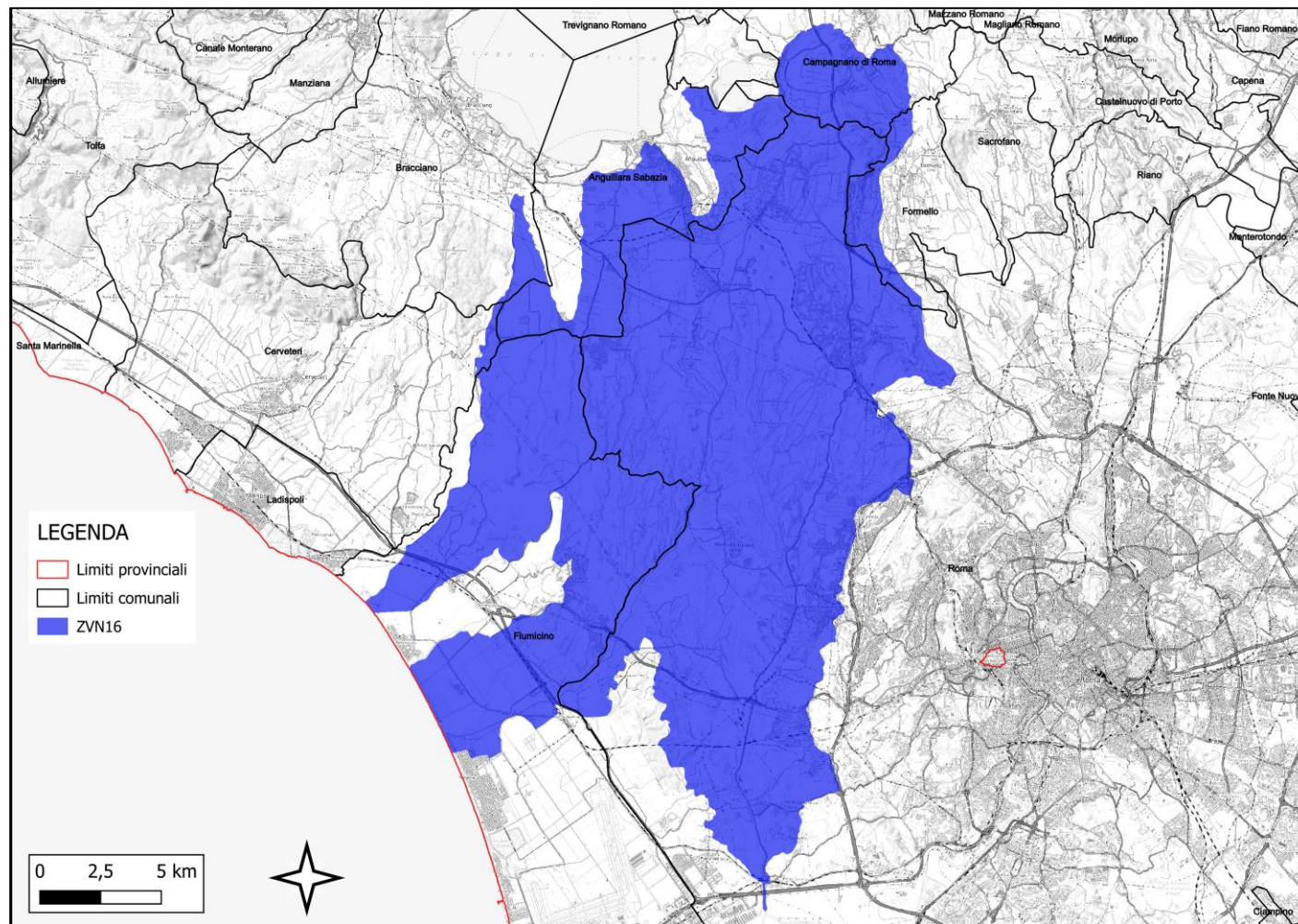
Comuni interessati per parte: Cantalice (RI), Colli sul Velino (RI),
Leonessa (RI), Poggio Bustone (RI), Rieti (RI), Rivodutri (RI).



Uso del suolo



ZVN16 – *Arrone Galeria*

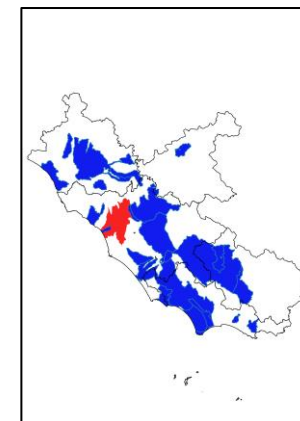


DGR Istitutiva: 719/2023

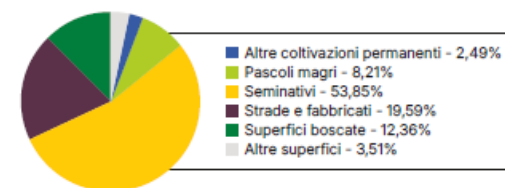
Popolazione: 109.874 abitanti

Superficie ZVN 42.260 ha, di cui:
Superficie agricola 27.706 ha
Superficie non agricola 14.554 ha

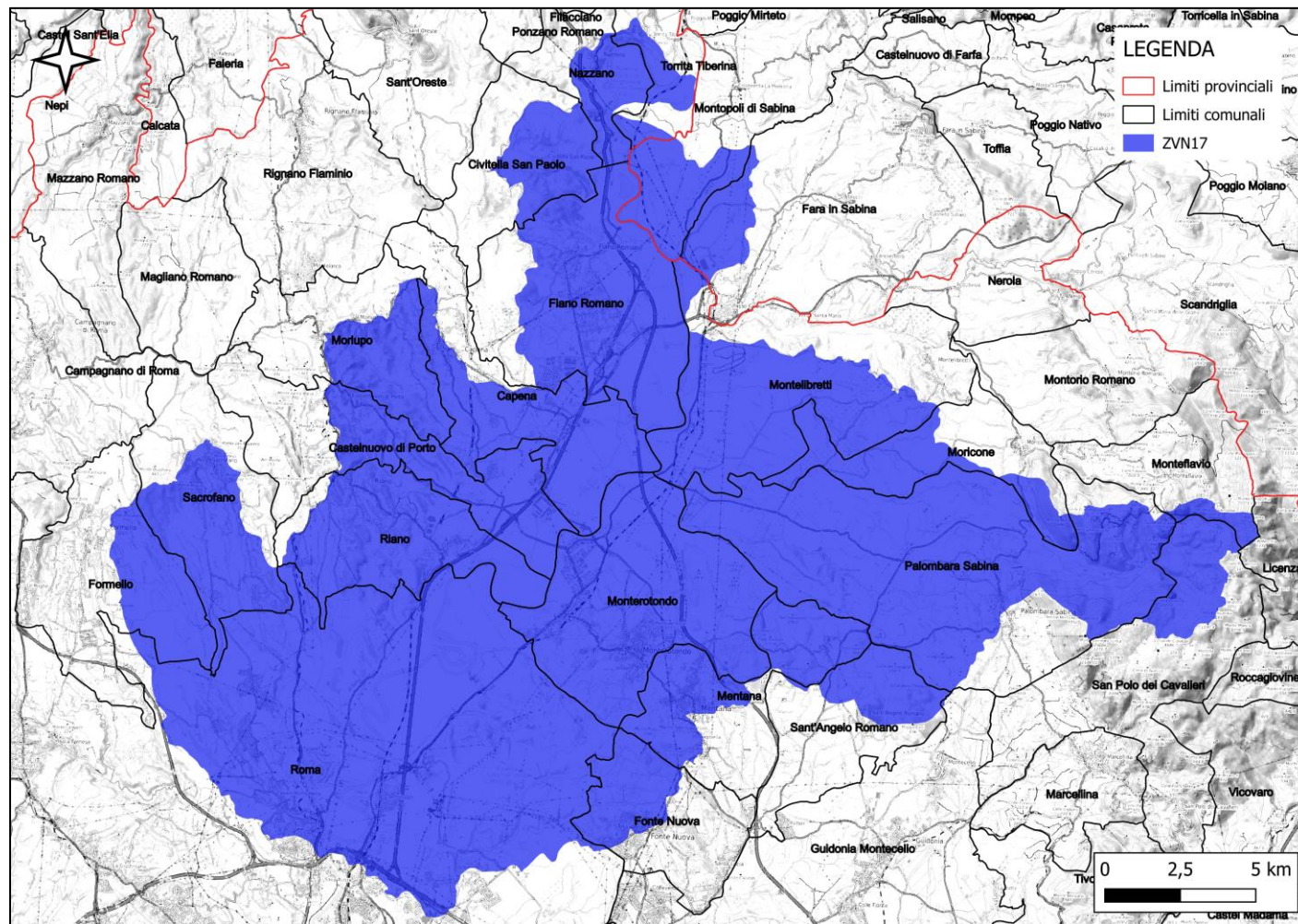
Comuni interessati per parte: Anguillara Sabazia (RM), Bracciano (RM), Campagnano di Roma (RM), Cerveteri (RM), Fiumicino (RM), Formello (RM), Roma (RM).



Uso del suolo



ZVN17 – Tevere

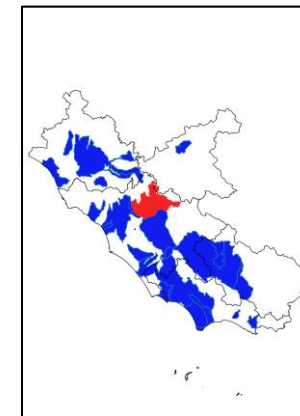


DGR Istitutiva: 719/2023

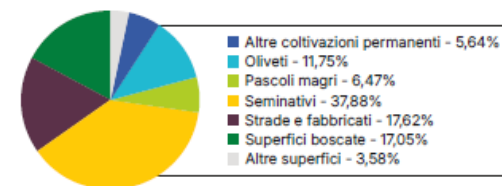
Popolazione: 133.790 abitanti

Superficie ZVN 46.859 ha, di cui:
Superficie agricola 29.101 ha
Superficie non agricola 17.758 ha

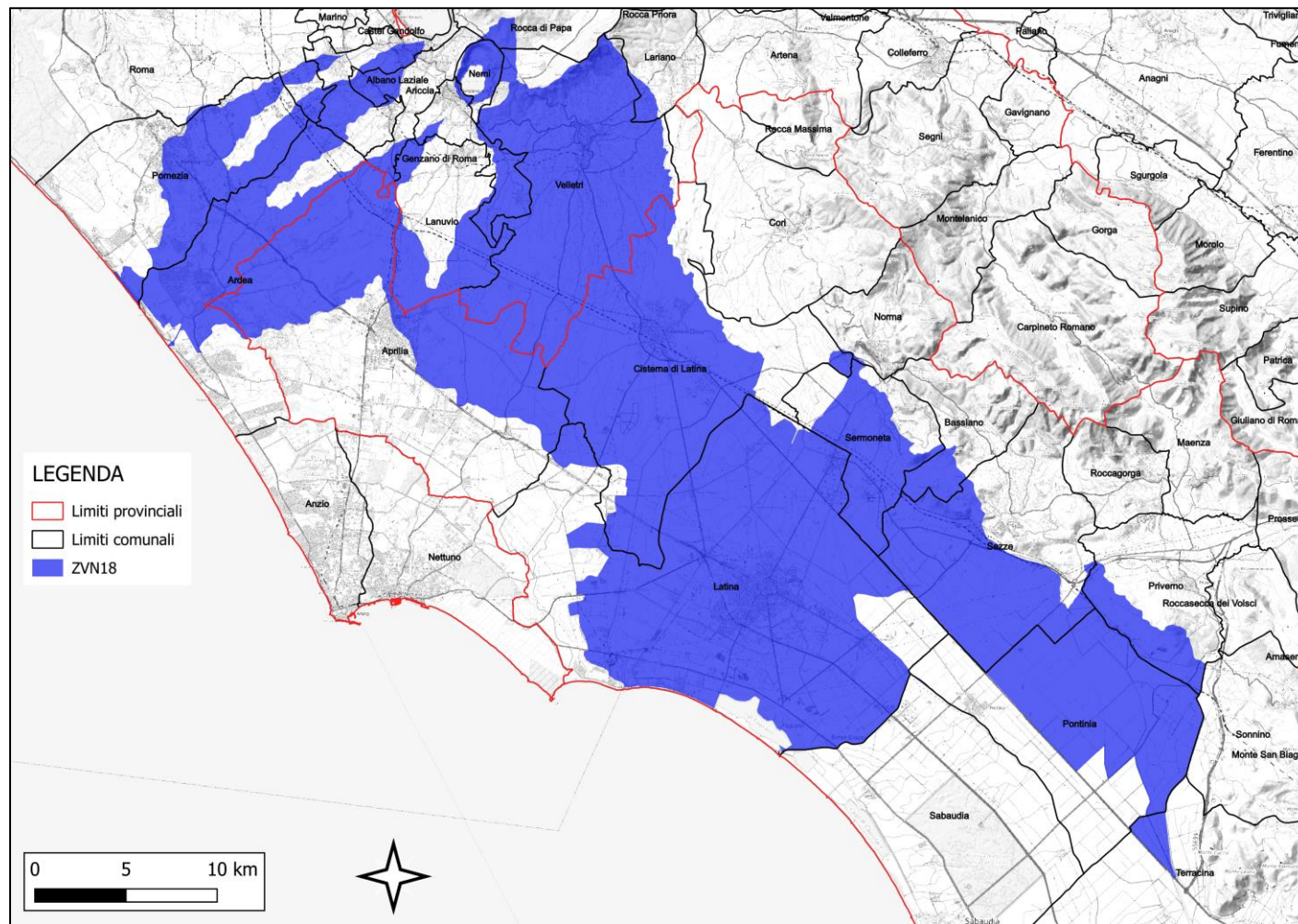
Comuni interessati per parte: Capena (RM), Castelnuovo di Porto (RM), Civitella San Paolo (RM), Fara in Sabina (RI), Fiano Romano (RM), Fonte Nuova (RM), Formello (RM), Guidonia Montecelio (RM), Licenza (RM), Mentana (RM), Monteflavio (RM), Montelibretti (RM), Monterotondo (RM), Montopoli di Sabina (RI), Moricone (RM), Morlupo (RM), Nazzano (RM), Palombara Sabina (RM), Riano (RM), Roma (RM), Sacrofano (RM), San Polo dei Cavalieri (RM), Sant'Angelo Romano (RM), Torrita Tiberina (RM).



Uso del suolo



ZVN18 – Nemi Ufente

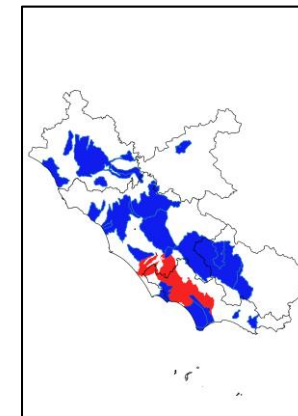


DGR Istitutiva: 719/2023

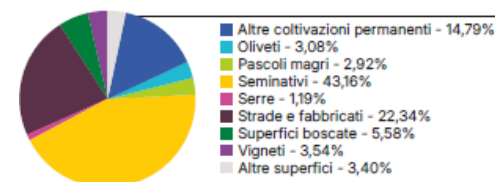
Popolazione: 283.972 abitanti

Superficie ZVN 85.249 ha, di cui:
Superficie agricola 58.565 ha
Superficie non agricola 26.684 ha

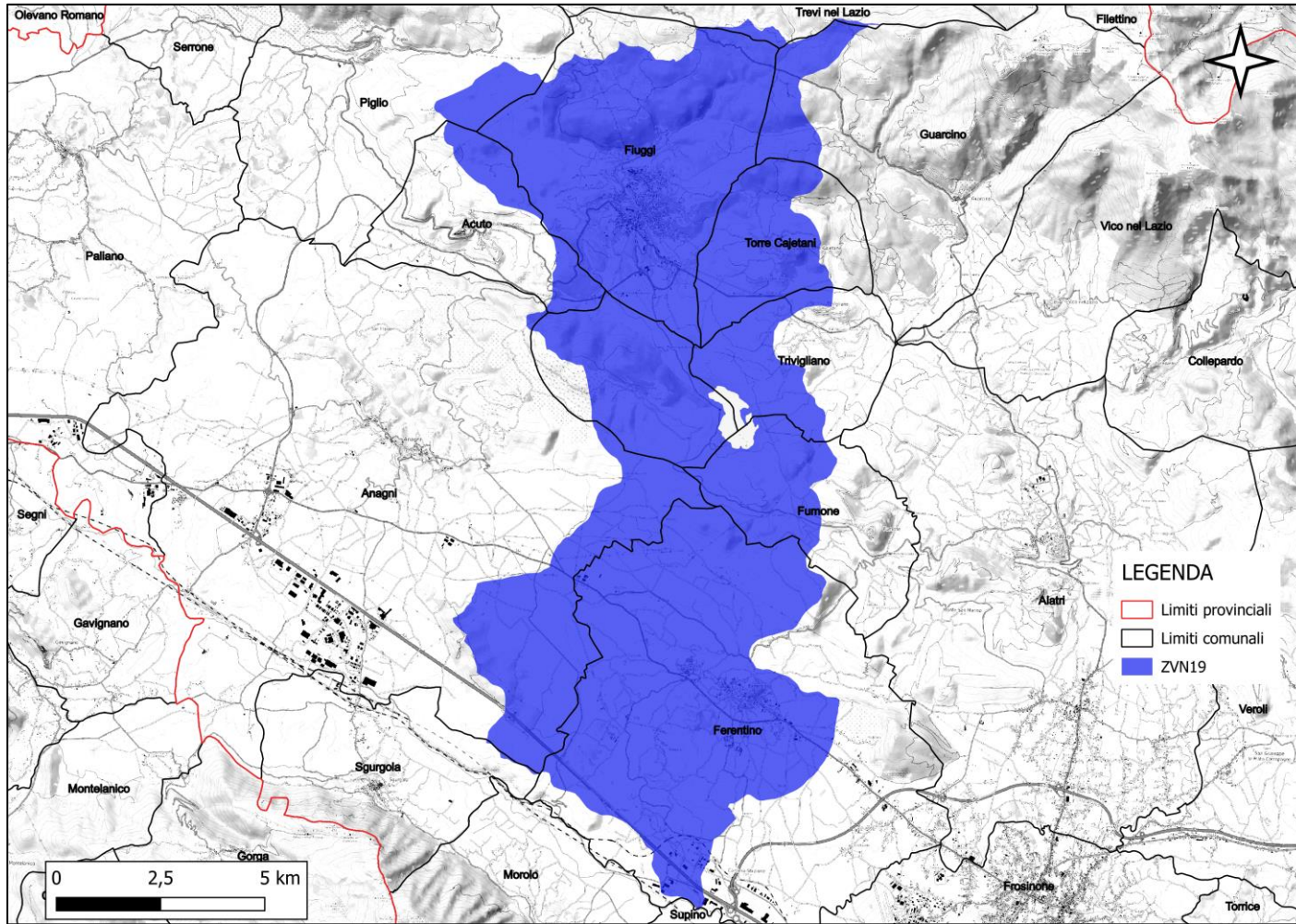
Comuni interessati per parte: Albano Laziale (RM), Aprilia (LT), Ardea (RM), Ariccia (RM), Bassiano (LT), Castel Gandolfo (RM), Cisterna di Latina (LT), Genzano di Roma (RM), Lanuvio (RM), Lariano (RM), Latina (LT), Nemi (RM), Norma (LT), Pomezia (RM), Pontinia (LT), Priverno (LT), Rocca di Papa (RM), Roma (RM), Sermoneta (LT), Sezze (LT), Terracina (LT), Velletri (RM).



Uso del suolo



ZVN19 – Alabro Canterno



DGR Istitutiva: 719/2023

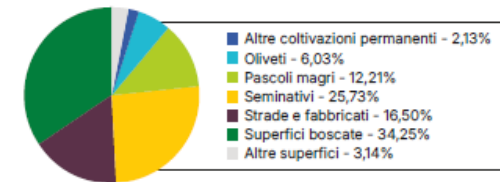
Popolazione: 26.305 abitanti

Superficie ZVN 12.730 ha, di cui:
Superficie agricola 5.930 ha
Superficie non agricola 6.800 ha

Comuni interessati per parte: Acuto (FR), Anagni (FR), Ferentino (FR), Fiuggi (FR), Fumone (FR), Guarino (FR), Piglio (FR), Sgurgola (FR), Torre Cajetani (FR), Trevi nel Lazio (FR), Trivigliano (FR).



Uso del suolo



Cofinanziato dall'Unione europea

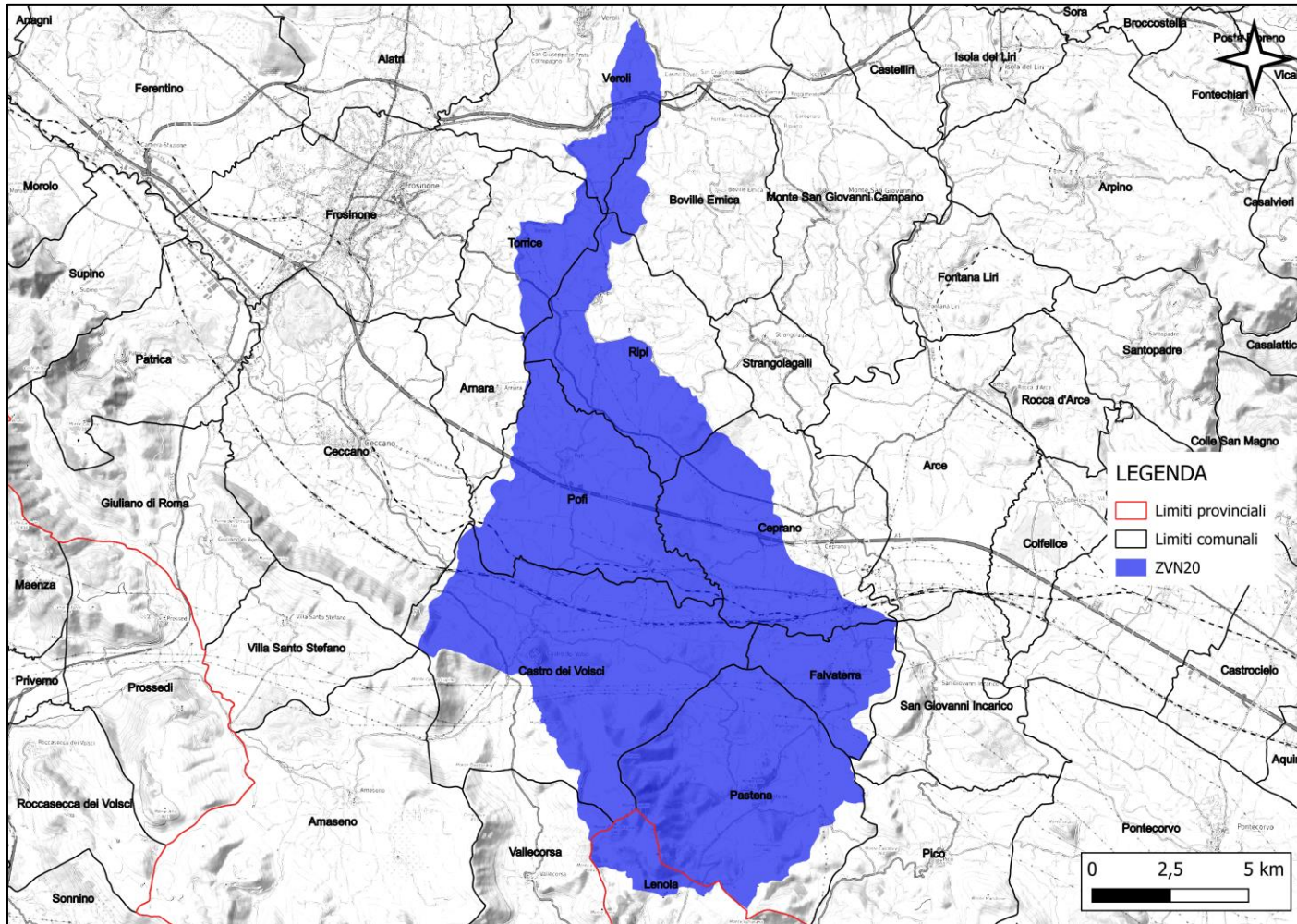


REGIONE LAZIO



PSR LAZIO

ZVN20 – Sacco Sud

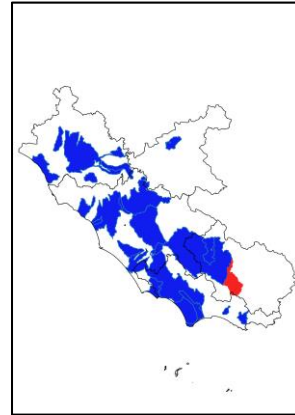


DGR Istitutiva: 719/2023

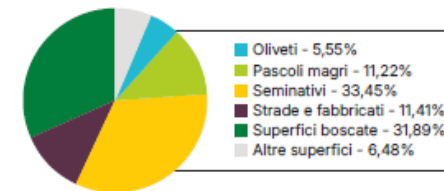
Popolazione: 16.128 abitanti

Superficie ZVN 18.129 ha, di cui:
Superficie agricola 9.540 ha
Superficie non agricola 8.589 ha

Comuni interessati per parte: Arce (FR), Arnara (FR), Boville Ernica (FR), Castro dei Volsci (FR), Ceccano (FR), Ceprano (FR), Falvaterra (FR), Lenola (LT), Pastena (FR), Pico (FR), Pofi (FR), Rieti (FR), San Giovanni Incarico (FR), Torrice (FR), Vallecorsa (FR), Veroli (FR).



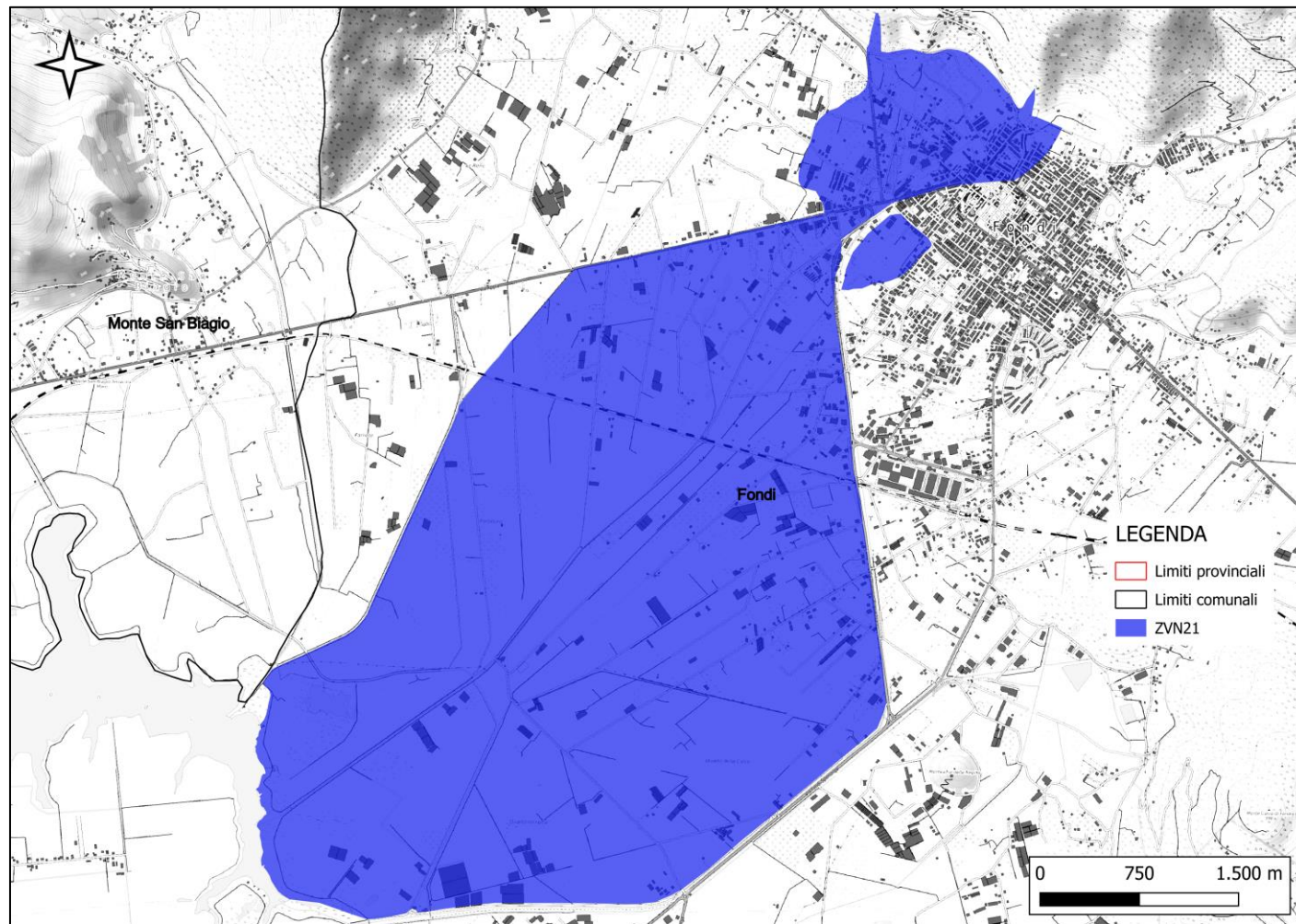
Uso del suolo



Cofinanziato dall'Unione europea



ZVN21 – Acque Chiare

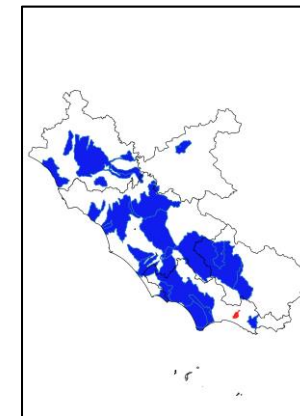


DGR Istitutiva: 719/2023

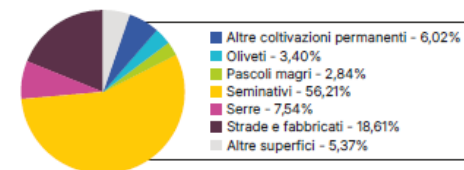
Popolazione: 4.416 abitanti

Superficie ZVN 1.914 ha, di cui:
Superficie agricola 1.461 ha
Superficie non agricola 453 ha

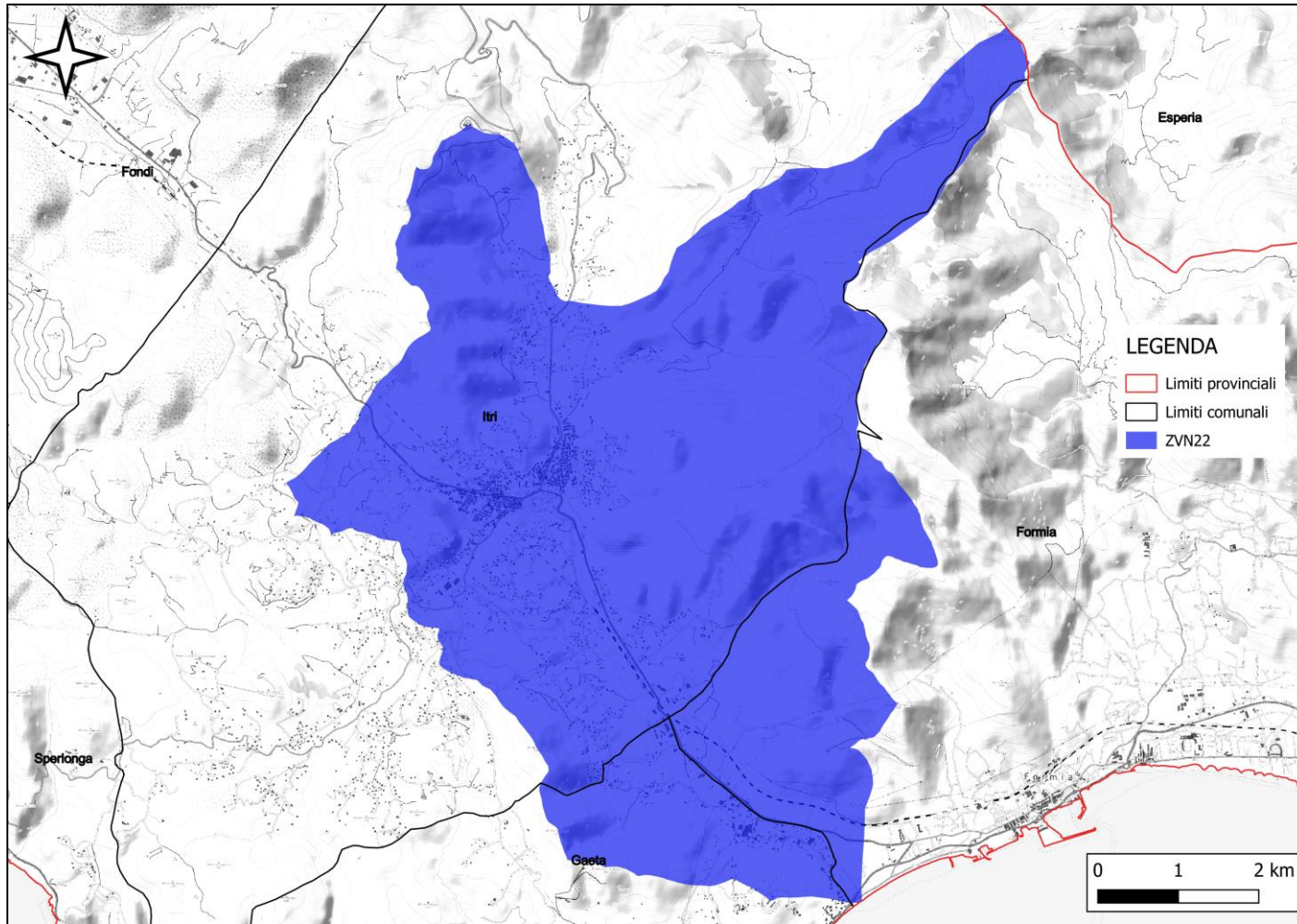
Comuni interessati per parte: Fondi (LT).



Uso del suolo



ZVN22 – *Rio D'Itri*



DGR Istitutiva: 719/2023

Popolazione: 9.648 abitanti

Superficie ZVN 4.850 ha, di cui:

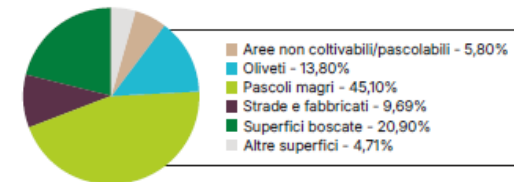
Superficie agricola 3.065 ha

Superficie non agricola 1.785 ha

Comuni interessati per parte: Esperia (FR), Formia (LT), Gaeta (LT), Itri (LT).



Uso del suolo



Come faccio a verificare se il mio terreno ricade in ZVN?

2 STRUMENTI

1. Fascicolo aziendale.
2. Geoportale Regione Lazio.



FASCICOLO AZIENDALE

Strumento obbligatorio per tutti i soggetti che esercitano attività agricola, agroalimentare, forestale e della pesca. Introdotto con l'art. 9, d.p.r. 1° dicembre 1999, n. 503.

AGEA - FASCICOLO AZIENDALE ATTO DI ISCRIZIONE / ATTO DI AGGIORNAMENTO VALIDAZIONE DATI (D.M. 12 gennaio 2015 "Semplificazione")	
Protocollo :	
Mandato :	
Data sottoscrizione del mandato :	
DATI ANAGRAFICI E AZIENDALI	
CUAA :	
Partita IVA :	
Denominazione :	
Forma giuridica:	
Titolare o Rappresentante legale:	
Data di nascita :	
RECAPITO (efficace per tutti i procedimenti amministrativi con l'AGEA):	
Indirizzo :	
PEC:	
Mail:	
Numero Registro (RI) :	
Data iscrizione registro:	
Sezione (ordinaria e speciale) e qualifica:	
Numero REA	
Attività agricola (codice e descrizione):	
Data inizio	
Matricola INPS :	
Data iscrizione INPS:	
- CUAA:	
Data Stampa: pag. 1	


Il fascicolo aziendale è elemento essenziale per tutti i procedimenti amministrativi di erogazione di contributi unionali, nazionali e regionali.

SCHEDA DI VALIDAZIONE DEL FASCICOLO AZIENDALE

Sezione VINCOLI AMMINISTRATIVI E AGRONOMICI CUI E' SOTTOPOSTA LA SUPERFICIE

VINCOLI AMMINISTRATIVI E AGRONOMICI CUI E' SOTTOPOSTA LA SUPERFICIE																
Comune	Sez.	Fog.	Part.	Sub.	Vincolo su uso del suolo (occupazione, destinazione e varietà)	SIC ZPS ZVN	Zonizzazione PSR, specifiche regionali (aree A-B-C-D)	Zone Svantaggiate e Zone Montane	Tematismi Regionali	Colt. Biol.	Produzione integrata	Terreno percorso da incendi	Terreno confisc.	Data Inizio Vincolo	Data Fine Vincolo	Origine (atto amministrativo o normativo)
						ZVN: NO	D	PRESENZA								
						ZVN: SI	C	ASSENZA								
						ZVN: SI	B	ASSENZA								
						ZVN: SI	B	ASSENZA								
						ZVN: SI	B	ASSENZA								
						ZVN: NO	B	ASSENZA								
						ZVN: NO	B	ASSENZA								
						ZVN: NO	B	ASSENZA								
						ZVN: NO	B	ASSENZA								

PIANO COLTURALE GRAFICO E ZVN

-  **“Scarica altri layer consultazione”**: apre una finestra in cui è possibile selezionare tutti o alcuni nuovi layer per scaricarli.

Seleziona layers da scaricare

Suoli Refresh															
Vincoli															
Vincoli Agricoli															
Biologico															
Produzione Integrata															
EFA (Ecological Focus Areas)															
CATASTO_PASCOLI		CATASTO_MALGHE		PROPRIETA_ASSESTATA		PASCOLI_IN_PROPRIETA_ASSESTATA		REGISTRO_PRATI_PERMAI							
Appezamenti 2023		Appezamenti 2022		Appezamenti 2021		Appezamenti 2020		Appezamenti 2019		Appezamenti 2018		Appezamenti 2017			
Isole 2023		Isole 2022		Isole 2021		Isole 2020		Isole 2019		Isole 2018		Isole 2017			
Segm. rast. 26-Feb-2021 24-Mar-2021				Segm. rast. 11-Apr-2021 15-Mag-2021				Segm. rast. 01-Feb-2022 23-Mar-2022				Segm. rast. 01-Apr-2023 30-Mag-2023			
Segm. vett. 26-Feb-2021 24-Mar-2021				Segm. vett. 11-Apr-2021 15-Mag-2021				Segm. vett. 01-Feb-2022 23-Mar-2022				Segm. vett. 01-Apr-2023 30-Mag-2023			
Particelle BBOX		Isole BBOX		Suoli BBOX		Parcelle BBOX		Frane e alluvioni BBOX							

Conferma Chiudi

GEOPORTALE REGIONE LAZIO

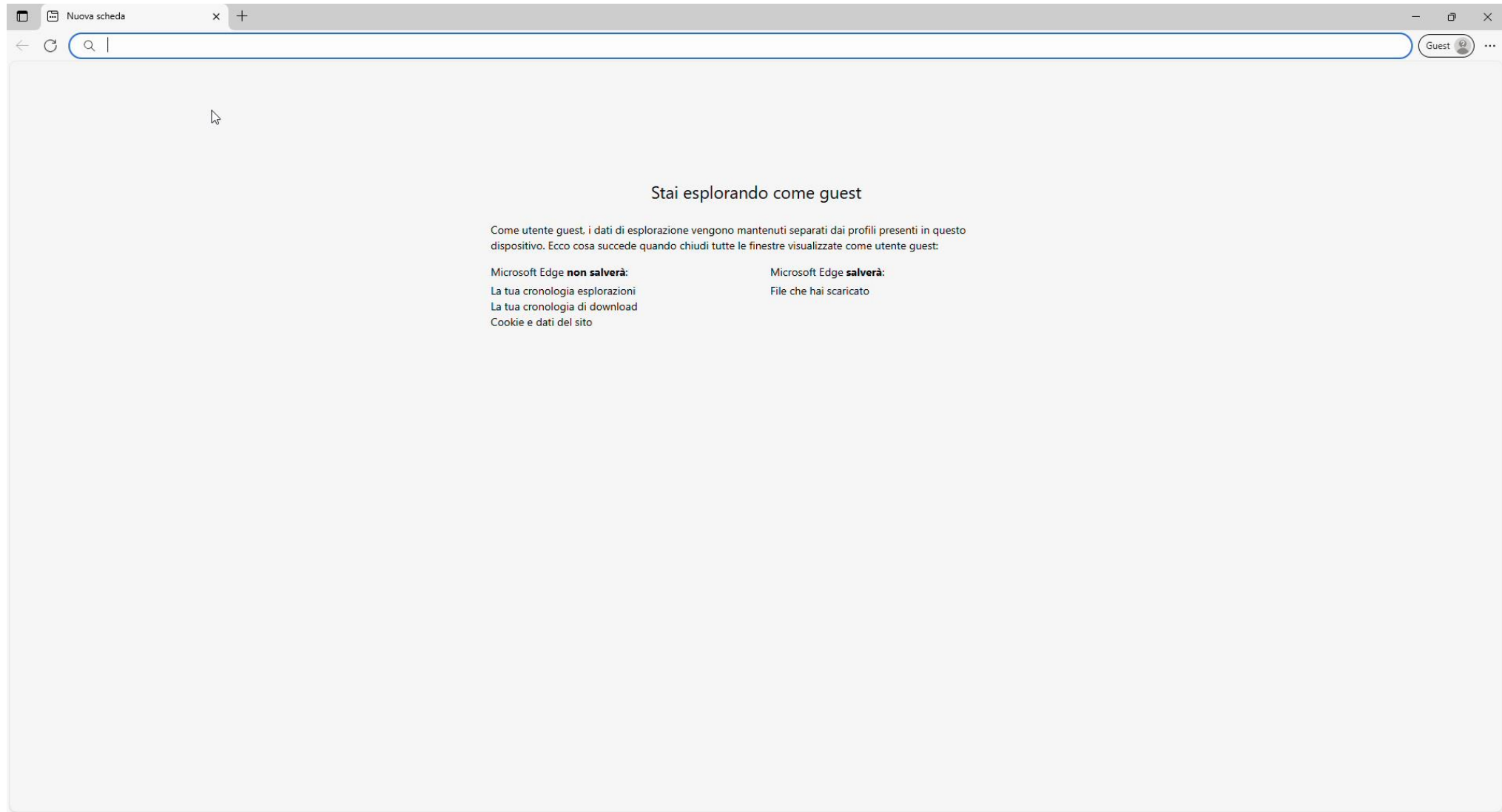
Il Geoportale della Regione Lazio è raggiungibile tramite in seguente link: <https://geoportale.regione.lazio.it/>

o, alternativamente,
digitando nella barra di ricerca del browser web:

Geoportale Regione Lazio



PROCEDURA DI UTILIZZO DEL GEOPORTALE



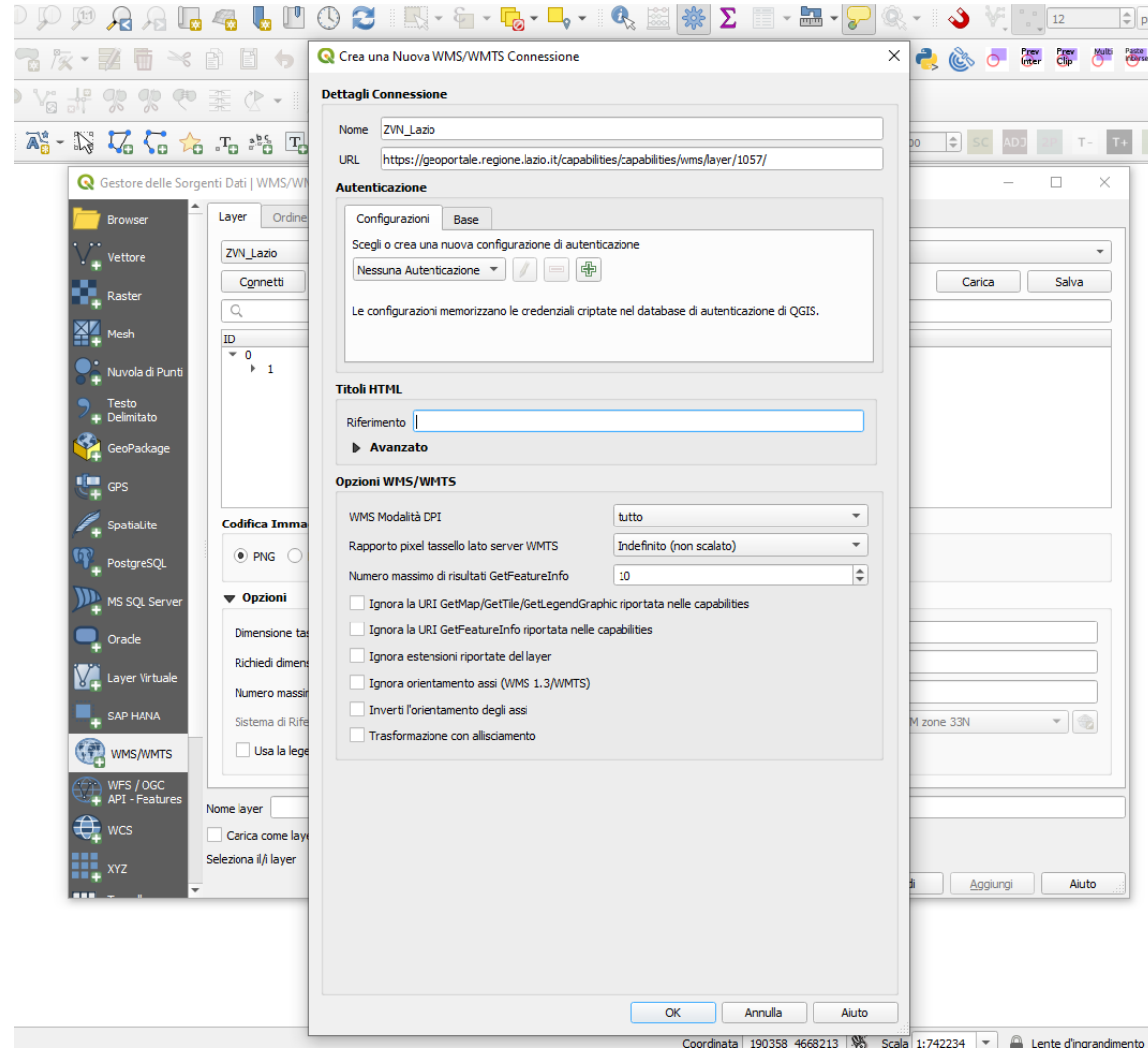
Cofinanziato
dall'Unione europea



REGIONE
LAZIO



UTILIZZO IN AMBIENTE GIS DEL WMS/WFS



UTILIZZO IN AMBIENTE GIS DEL WMS/WFS

