

PIANO AGRICOLO REGIONALE (Art.52 L.R. n. 38/1999 e smi)

Documento Preliminare - Dicembre 2023

ALLEGATO 01: MAPPE DEGLI INDICI DI STRUTTURA FONDIARIA

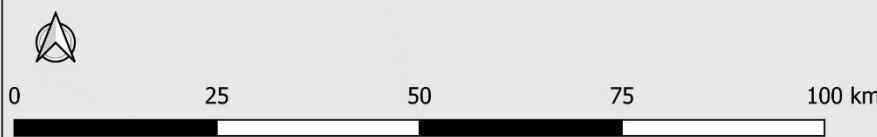
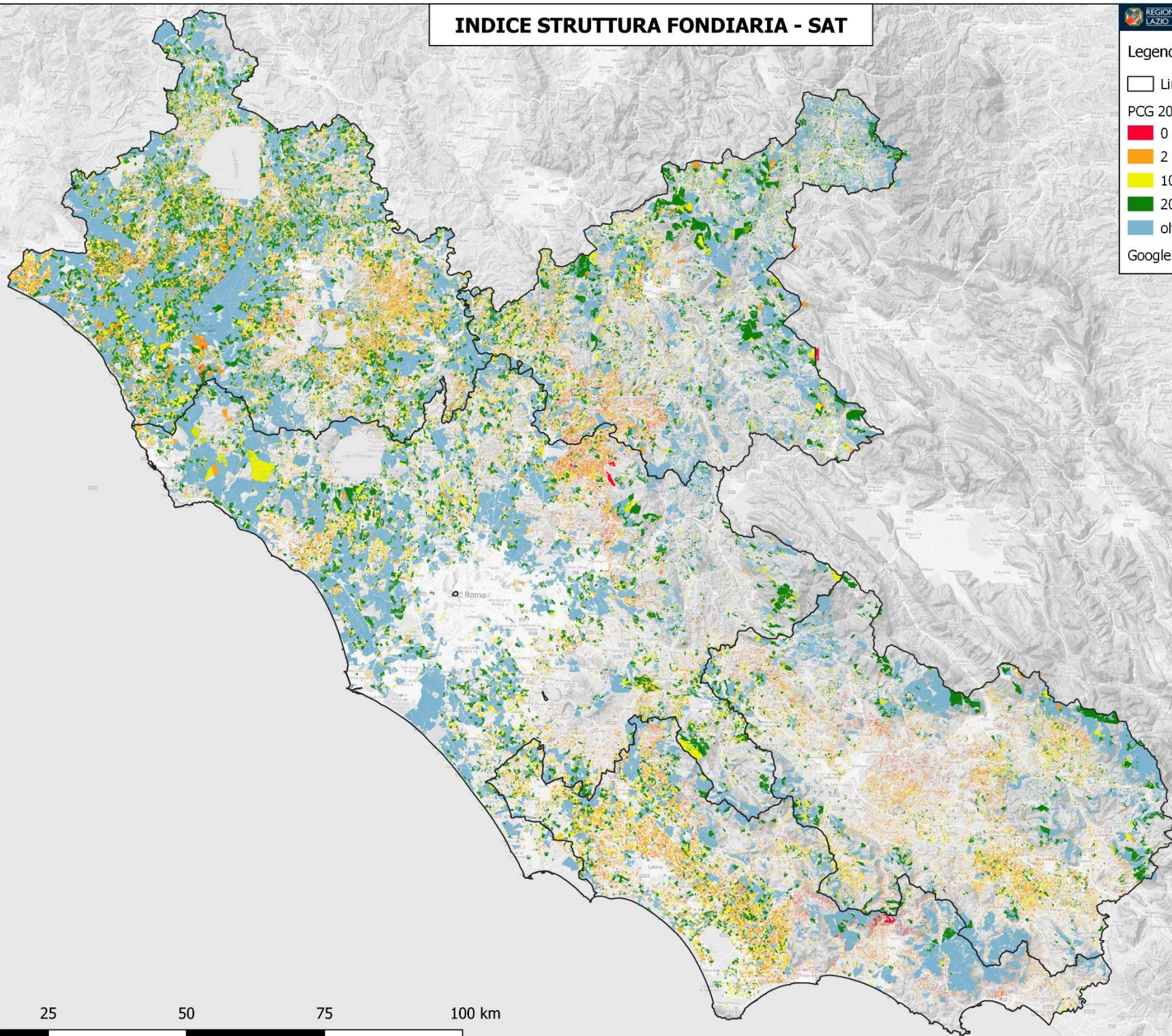
A seguire sono riportate le mappe relative agli indici fondiari descritti nel testo alla scala di rappresentazione reale (1:660.000) stampate o visualizzate in formato A3. Di seguito l'elenco degli indici fondiari:

- SAT - Superficie Aziendale Totale
- Indice di boscosità o Utilizzo boschivo dei terreni
- SAU – Superficie Agricola Utilizzata
- Utilizzo agricolo dei terreni (SAU/SAT)
- Frammentazione interna per corpi aziendali
- Frammentazione interna per “isole”
- Livello di specializzazione colturale
- Specializzazione ed indirizzo produttivo prevalente delle aziende
- Dispersione aziendale, basata sulla distanza standard (raggio) dell'arcipelago di “isole”
- Coefficiente di forma dell'arcipelago di “isole”

Le cartografie, sono state realizzate impiegando come base mappa il Piano Culturale Grafico dotato di una diversa vestizione per ogni indice/fattore. In questo modo è possibile, nonostante che la scala non sia di dettaglio, apprezzare l'alta definizione geometrica delle superfici rappresentate. Questa accuratezza permette una accurata misurazione dei fattori indagati sotto il profilo geometrico.

INDICE STRUTTURA FONDIARIA - SAT

- Legenda
- Limiti amministrativi - ISTAT
 - PCG 2018 - SAT
 - 0 - 2 ha
 - 2 - 10 ha
 - 10 - 20 ha
 - 20 - 50 ha
 - oltre 50 ha
 - Google Terrain



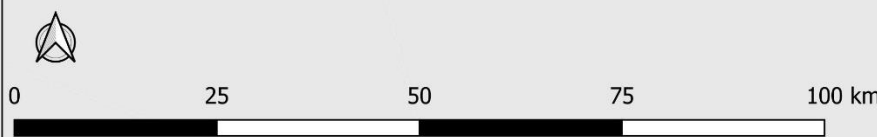
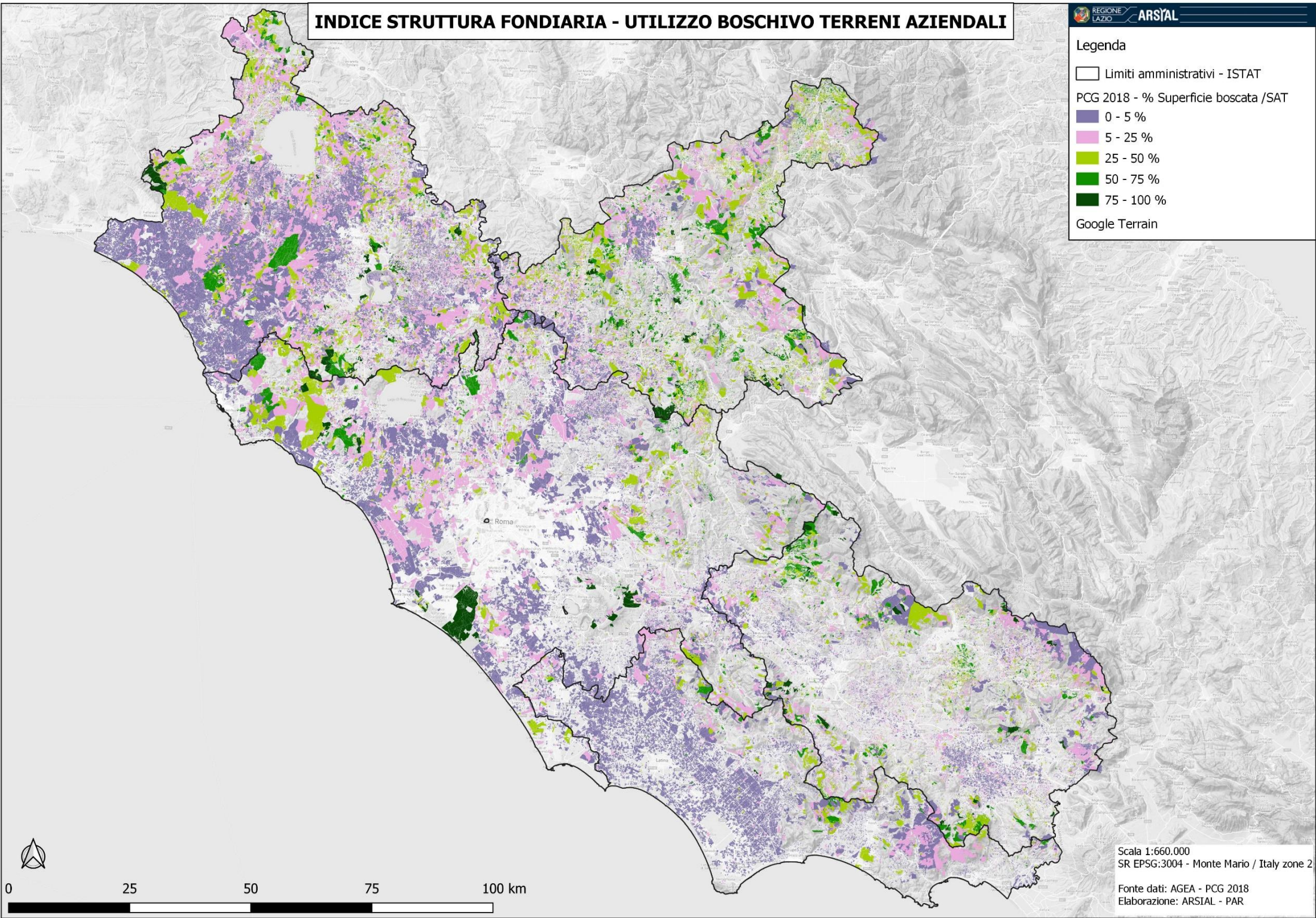
Scala 1:660.000
SR EPSG:3004 - Monte Mario / Italy zone 2
Fonte dati: AGEA - PCG 2018
Elaborazione: ARSIAL - PAR

INDICE STRUTTURA FONDIARIA - UTILIZZO BOSCHIVO TERRENI AZIENDALI

Legenda

- Limiti amministrativi - ISTAT
- PCG 2018 - % Superficie boscata /SAT
- 0 - 5 %
- 5 - 25 %
- 25 - 50 %
- 50 - 75 %
- 75 - 100 %

Google Terrain

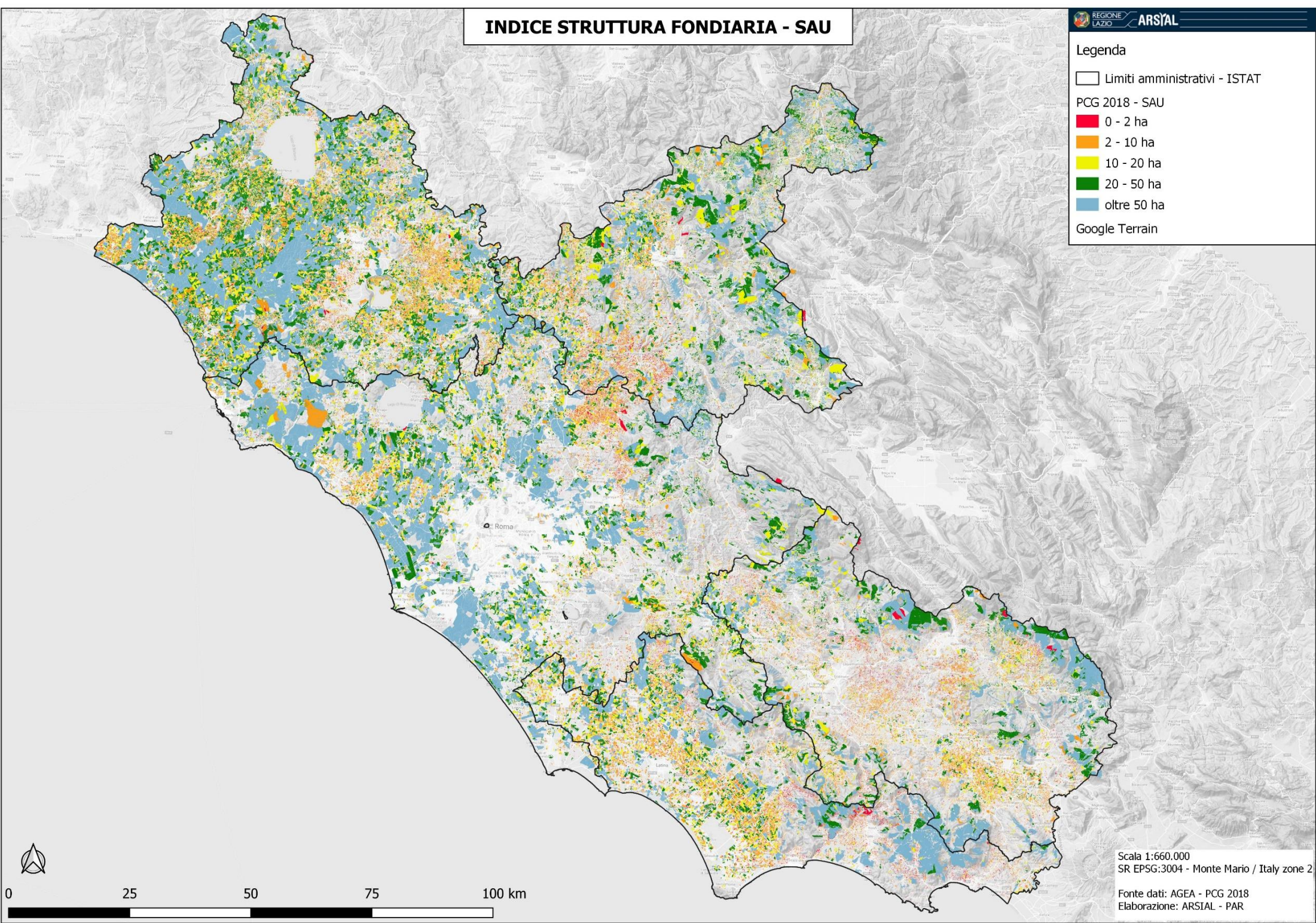


Scala 1:660.000
SR EPSG:3004 - Monte Mario / Italy zone 2
Fonte dati: AGEA - PCG 2018
Elaborazione: ARSIAL - PAR

INDICE STRUTTURA FONDIARIA - SAU

Legenda

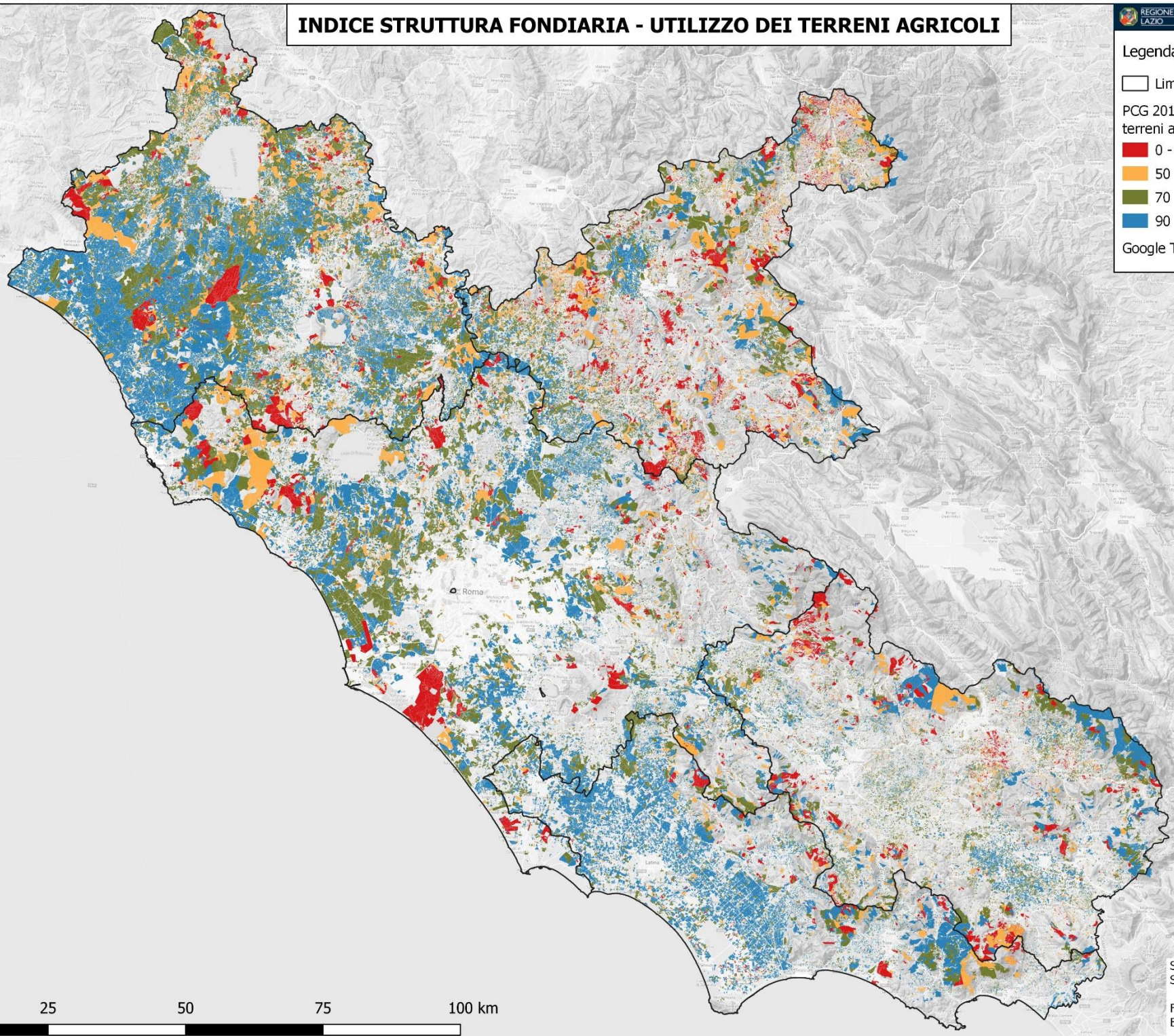
- Limiti amministrativi - ISTAT
- PCG 2018 - SAU
 - 0 - 2 ha
 - 2 - 10 ha
 - 10 - 20 ha
 - 20 - 50 ha
 - oltre 50 ha
- Google Terrain



INDICE STRUTTURA FONDIARIA - UTILIZZO DEI TERRENI AGRICOLI

Legenda

- Limiti amministrativi - ISTAT
- PCG 2018 - Utilizzo dei terreni agricoli
 - 0 - 50 %
 - 50 - 70 %
 - 70 - 90 %
 - 90 - 100 %
- Google Terrain

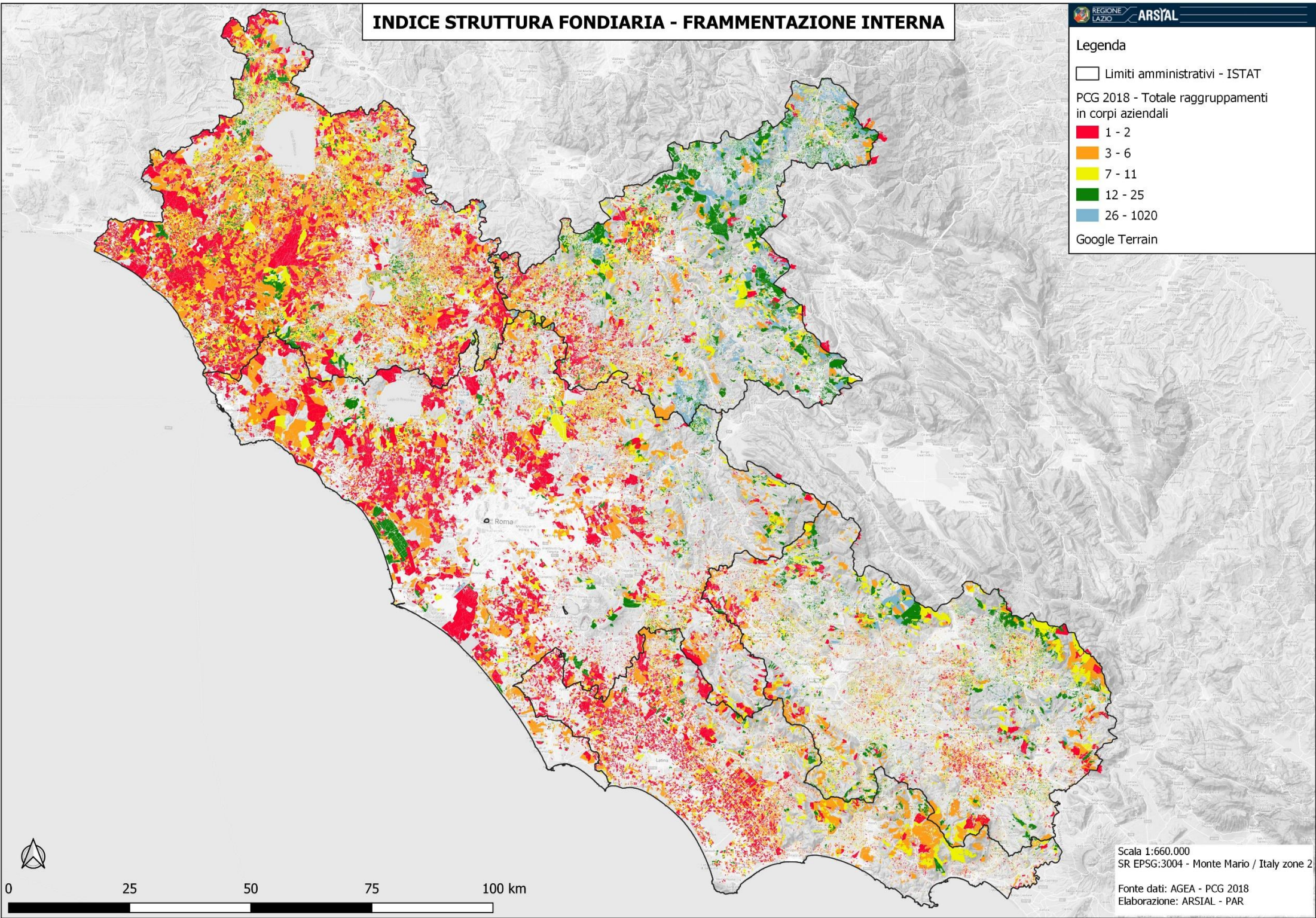


Scala 1:660.000
SR EPSG:3004 - Monte Mario / Italy zone 2
Fonte dati: AGEA - PCG 2018
Elaborazione: ARSIAL - PAR

INDICE STRUTTURA FONDIARIA - FRAMMENTAZIONE INTERNA

Legenda

- ▭ Limiti amministrativi - ISTAT
- PCG 2018 - Totale raggruppamenti in corpi aziendali
 - 1 - 2
 - 3 - 6
 - 7 - 11
 - 12 - 25
 - 26 - 1020
- Google Terrain



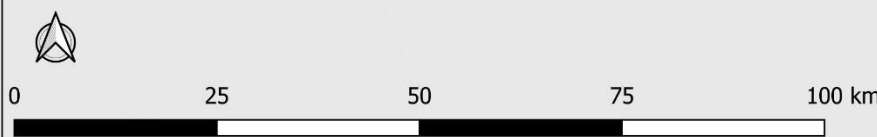
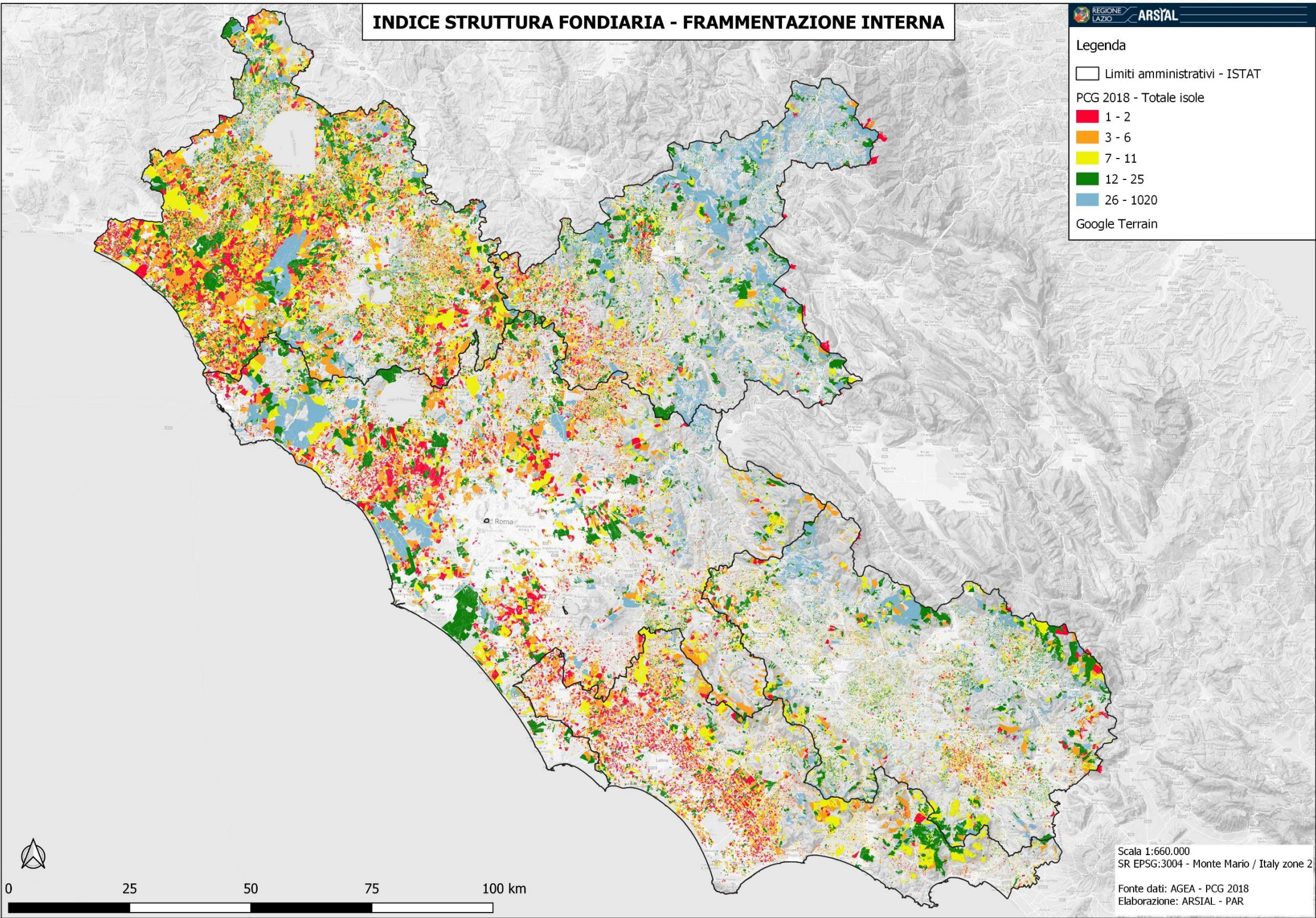
Scala 1:660.000
SR EPSG:3004 - Monte Mario / Italy zone 2
Fonte dati: AGEA - PCG 2018
Elaborazione: ARSIAL - PAR

INDICE STRUTTURA FONDIARIA - FRAMMENTAZIONE INTERNA

Legenda

- ▭ Limiti amministrativi - ISTAT
- PCG 2018 - Totale isole
- 1 - 2
- 3 - 6
- 7 - 11
- 12 - 25
- 26 - 1020

Google Terrain



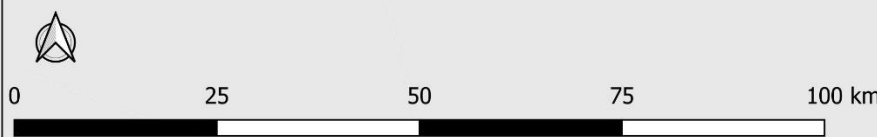
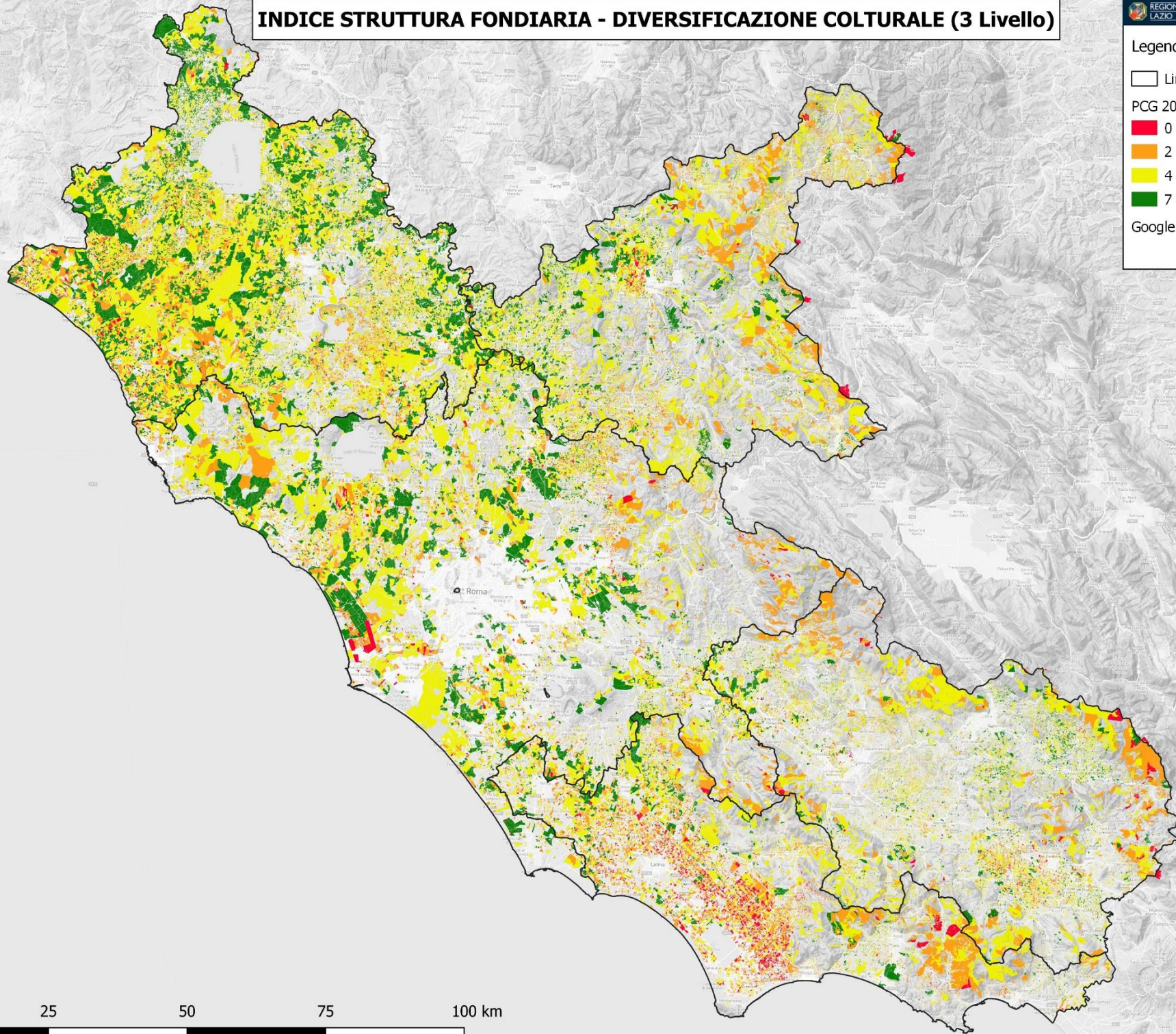
Scala 1:660.000
SR EPSG:3004 - Monte Mario / Italy zone 2
Fonte dati: AGEA - PCG 2018
Elaborazione: ARSIAL - PAR

INDICE STRUTTURA FONDIARIA - DIVERSIFICAZIONE CULTURALE (3 Livello)

Legenda

- ▭ Limiti amministrativi - ISTAT
- PCG 2018 - Totale colture (3 Livello)
- 0 - 1
- 2 - 3
- 4 - 6
- 7 - 13

Google Terrain

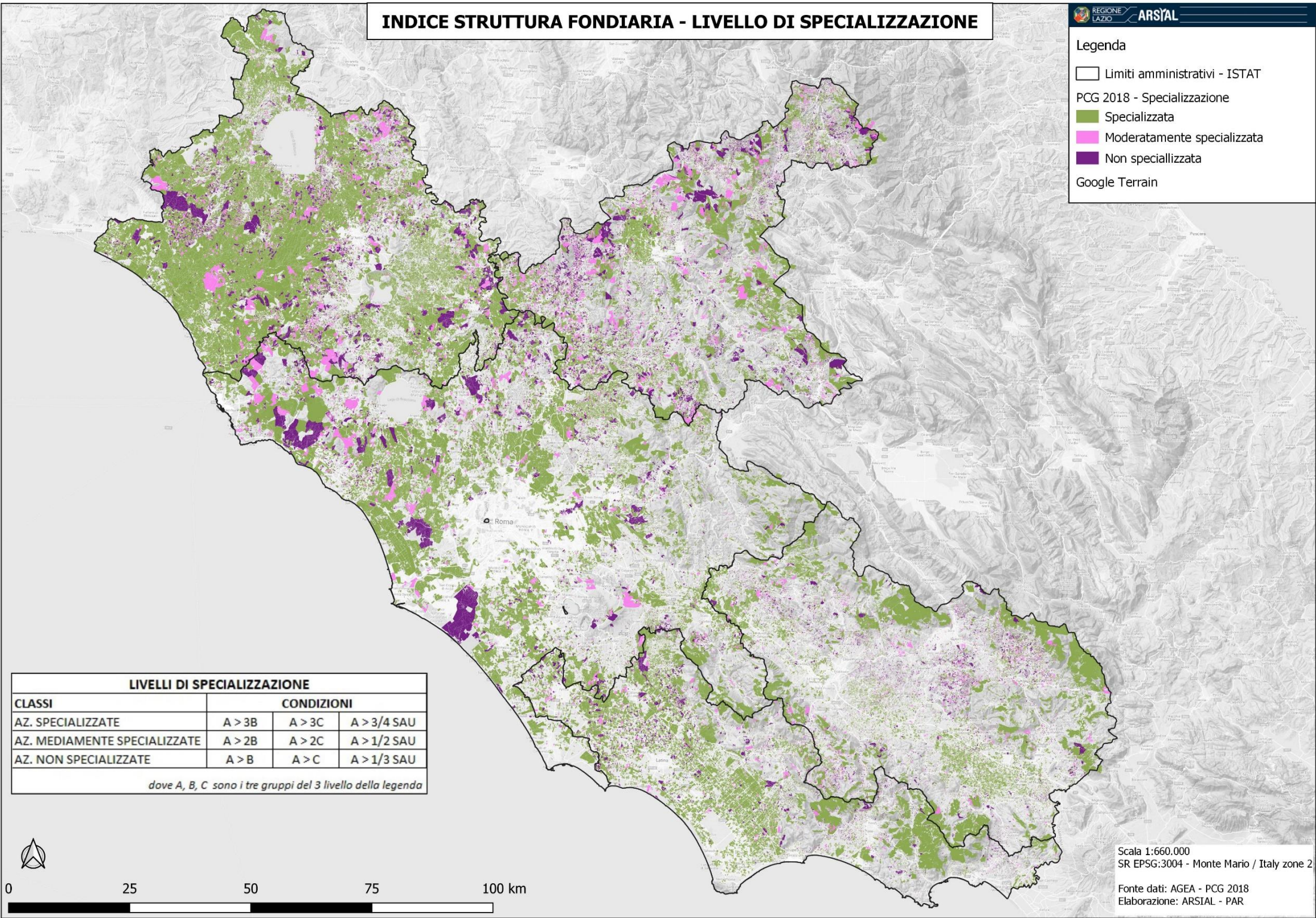


Scala 1:660.000
SR EPSG:3004 - Monte Mario / Italy zone 2
Fonte dati: AGEA - PCG 2018
Elaborazione: ARSIAL - PAR

INDICE STRUTTURA FONDIARIA - LIVELLO DI SPECIALIZZAZIONE

Legenda

- Limiti amministrativi - ISTAT
- PCG 2018 - Specializzazione
- Specializzata
- Moderatamente specializzata
- Non specializzata
- Google Terrain



LIVELLI DI SPECIALIZZAZIONE			
CLASSI	CONDIZIONI		
AZ. SPECIALIZZATE	A > 3B	A > 3C	A > 3/4 SAU
AZ. MEDIAMENTE SPECIALIZZATE	A > 2B	A > 2C	A > 1/2 SAU
AZ. NON SPECIALIZZATE	A > B	A > C	A > 1/3 SAU

dove A, B, C sono i tre gruppi del 3 livello della legenda

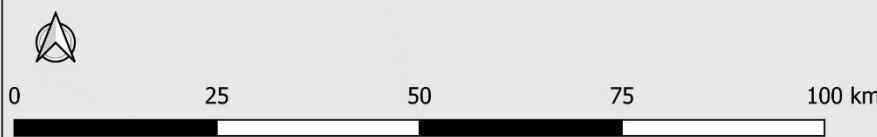
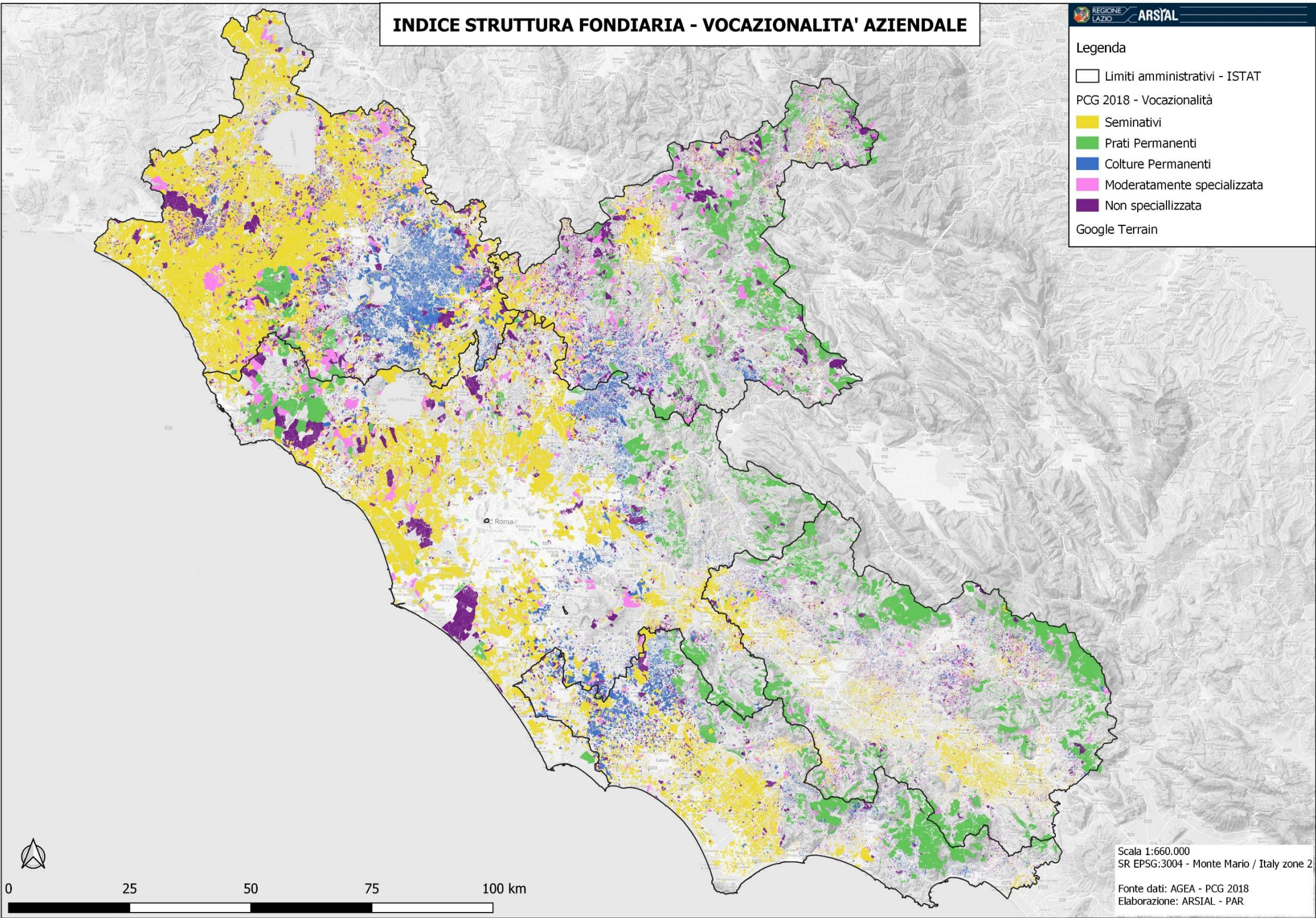


Scala 1:660.000
 SR EPSG:3004 - Monte Mario / Italy zone 2
 Fonte dati: AGEA - PCG 2018
 Elaborazione: ARSIAL - PAR

INDICE STRUTTURA FONDIARIA - VOCAZIONALITA' AZIENDALE

Legenda

- ▭ Limiti amministrativi - ISTAT
- PCG 2018 - Vocazionalità
 - Seminativi
 - Prati Permanenti
 - Colture Permanenti
 - Moderatamente specializzata
 - Non specializzata
- Google Terrain

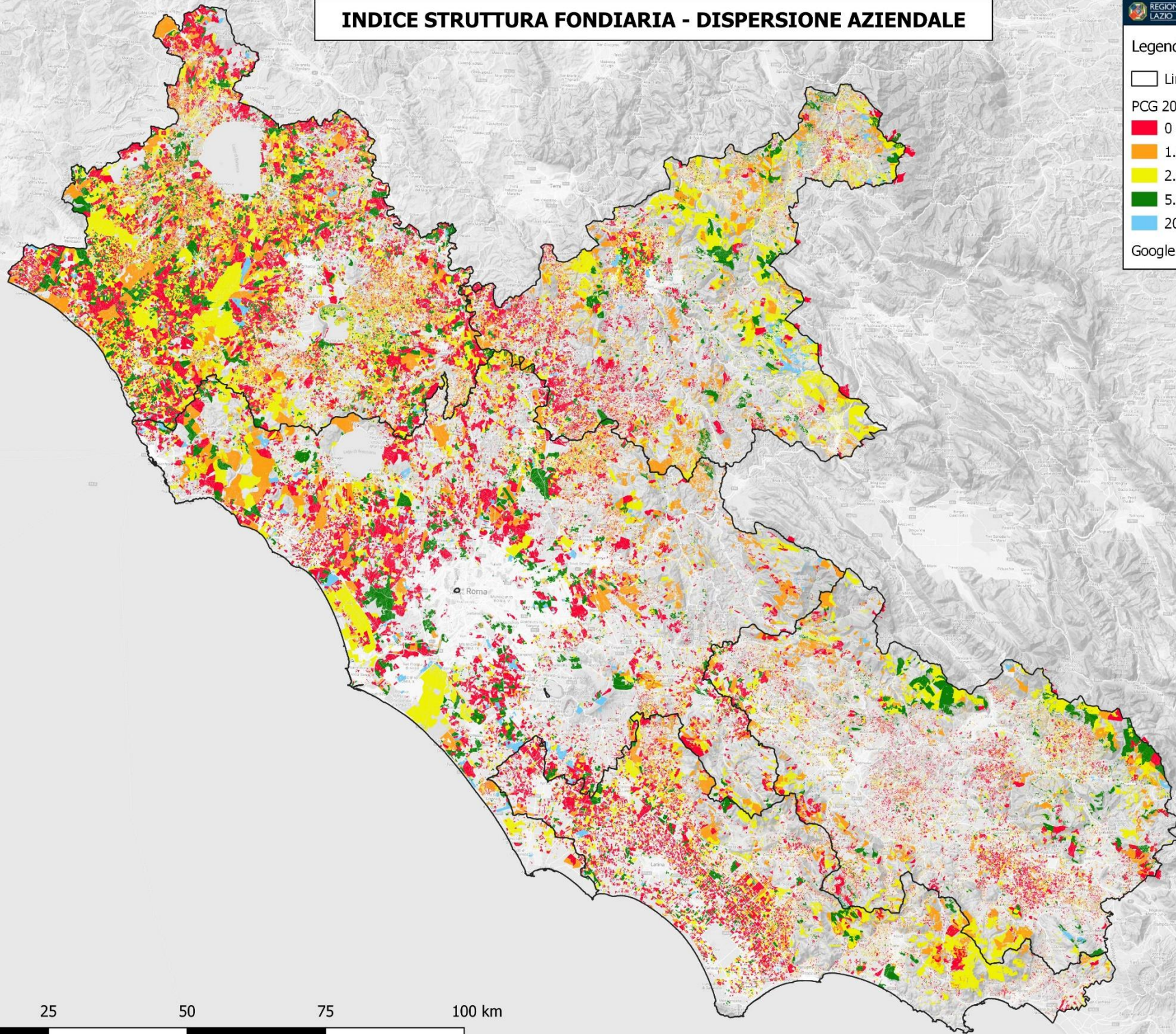


Scala 1:660.000
SR EPSG:3004 - Monte Mario / Italy zone 2
Fonte dati: AGEA - PCG 2018
Elaborazione: ARSIAL - PAR

INDICE STRUTTURA FONDIARIA - DISPERSIONE AZIENDALE

Legenda

- ▭ Limiti amministrativi - ISTAT
- PCG 2018 - Distanza standard
 - 0 - 1.000 m
 - 1.001 - 2.000 m
 - 2.001 - 5.000 m
 - 5.001 - 20.000 m
 - 20.001 - 84.957 m
- Google Terrain



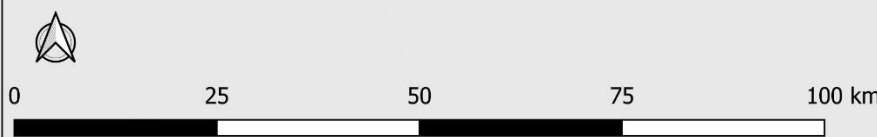
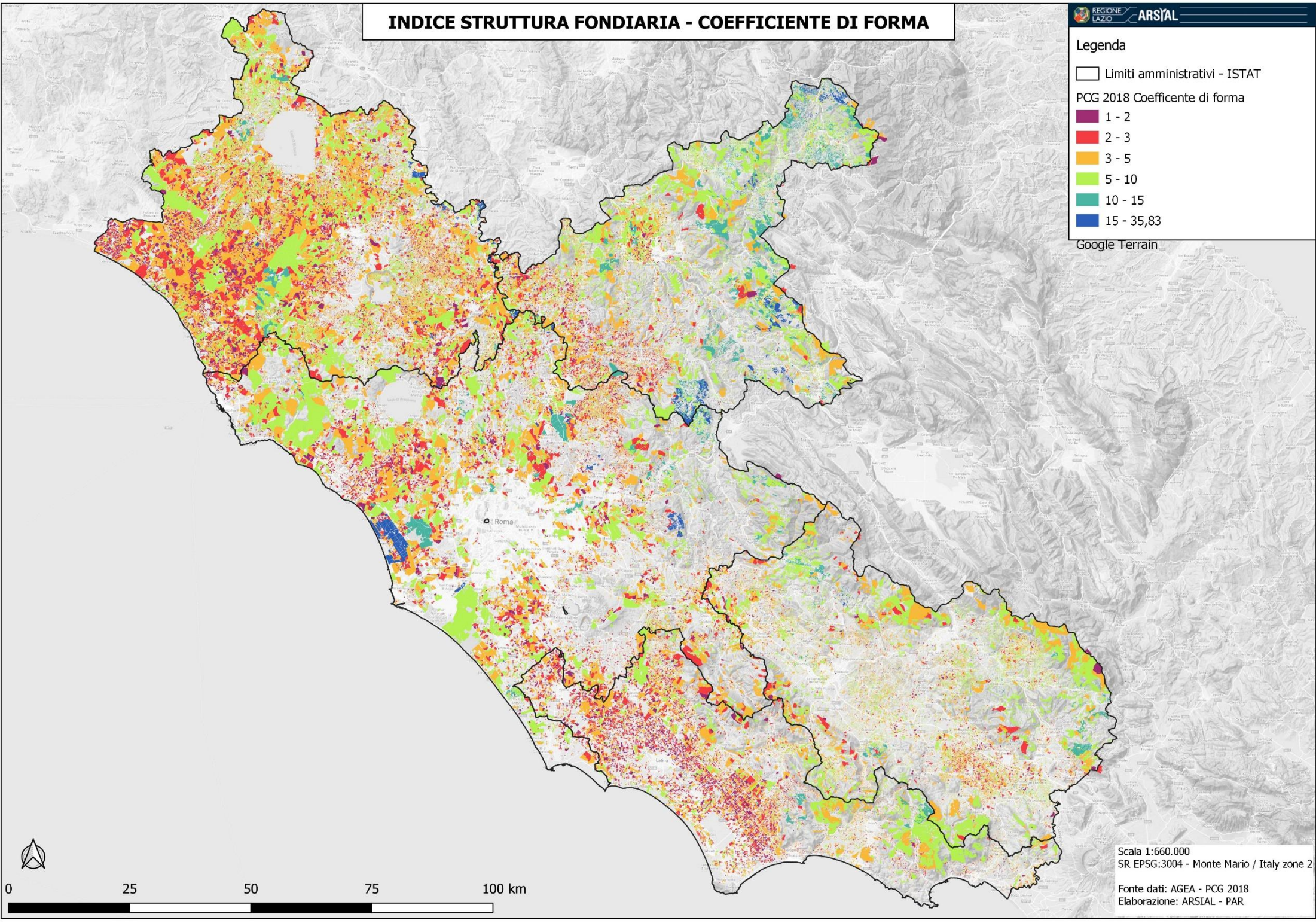
Scala 1:660.000
SR EPSG:3004 - Monte Mario / Italy zone 2
Fonte dati: AGEA - PCG 2018
Elaborazione: ARSIAL - PAR

INDICE STRUTTURA FONDIARIA - COEFFICIENTE DI FORMA

Legenda

- ▭ Limiti amministrativi - ISTAT
- PCG 2018 Coefficiente di forma
- 1 - 2
- 2 - 3
- 3 - 5
- 5 - 10
- 10 - 15
- 15 - 35,83

Google Terrain



Scala 1:660.000
SR EPSG:3004 - Monte Mario / Italy zone 2
Fonte dati: AGEA - PCG 2018
Elaborazione: ARSIAL - PAR