

DETERMINAZIONE DEL DIRETTORE GENERALE
N° 66 del 26/06/2024

Struttura proponente: DIREZIONE GENERALE			Proposta n. 1457 del 26/06/2024
CODICE CRAM: DG.000.01	Ob. Funz.:	CIG:	CUP:
Oggetto: Individuazione della Pesatura delle E.Q. di cui al disciplinare per il conferimento, la revoca e la pesatura delle E.Q. adottato con la Deliberazione del Commissario Straordinario n. 57/2024			

ATTO CON SCRITTURE CONTABILI

NO

Si dichiara la conformità della presente proposta di determinazione alle vigenti norme di legge e la regolarità della documentazione

Funzionario Istruttore	
Data 26/06/2024	Firma Gianna Lelli
Responsabile del procedimento	
Data 26/06/2024	Firma Gianna Lelli
Dirigente di AREA	
Data 26/06/2024	Firma Giacomo Guastella

Il Direttore Generale
Giacomo Guastella

OGGETTO: Individuazione della Pesatura delle E.Q. di cui al disciplinare per il conferimento, la revoca e la pesatura delle E.Q. adottato con la Deliberazione del Commissario Straordinario n. 57/2024.

IL DIRETTORE GENERALE

- VISTA la Legge Regionale 10 gennaio 1995, n. 2, concernente l'Istituzione dell'Agenzia per lo Sviluppo e l'Innovazione dell'Agricoltura del Lazio (ARSIAL) e ss.mm.ii.;
- VISTO lo Statuto, approvato con Deliberazione 20 luglio 2021, n. 472, avente ad oggetto "Approvazione dello Statuto dell'Agenzia Regionale per lo Sviluppo e l'Innovazione dell'Agricoltura del Lazio (ARSIAL), ex art. 8- ter co.2 della Legge Regionale 10 gennaio 1995, n. 2",
- VISTO il Decreto del Presidente della Regione Lazio n. T00100 del 15 giugno 2023, con il quale è stato nominato il Commissario Straordinario dell'Agenzia per lo Sviluppo e l'Innovazione dell'Agricoltura del Lazio (ARSIAL), nella persona del dott. Massimiliano Raffa;
- VISTA la Deliberazione del Commissario Straordinario 13 settembre 2023, n. 52/CS/RE, con la quale è stato conferito l'incarico di Direttore Generale di ARSIAL al Dott. Giacomo Guastella, a far data 01 ottobre 2023, giusta Determinazione dirigenziale 02 ottobre 2023, n. 641/RE;
- VISTA la Legge Regionale 29 dicembre 2023, n. 23 – Legge di stabilità regionale 2024;
- VISTA la Legge Regionale 29 dicembre 2023, n. 24, con la quale è stato approvato il Bilancio di Previsione finanziario della Regione Lazio 2024-2026 e dei suoi Enti pubblici dipendenti. Con l'art. n. 6, comma 1, lett c), della predetta Legge è stato approvato, altresì, il Bilancio di Previsione finanziario 2024-2026 ARSIAL, approvato con deliberazione del Commissario Straordinario n. 77/CS/RE del 21 novembre 2023;
- VISTO il D.lgs. 14 marzo 2013, n. 33, e ss.mm.ii.;
- VISTO il D.lgs. 27 ottobre 2009, n. 150 e ss.mm.ii. *"Attuazione della legge 4 marzo 2009, n. 15, in materia di ottimizzazione della produttività del lavoro pubblico e di efficienza e trasparenza delle Pubbliche Amministrazioni"*;
- VISTO l'art. 55 dello Statuto della Regione Lazio *"Enti Pubblici Dipendenti"*;
- VISTI la Legge Regionale 18 febbraio 2002, n. 6, e successive modificazioni ed integrazioni concernente *"Disciplina del sistema organizzativo della Giunta e del Consiglio e disposizioni relative alla dirigenza ed al personale regionale"*, ed in particolare l'art. 8 *"Applicazione agli enti dipendenti e coordinamento delle relative politiche organizzative e del personale"*, e il Regolamento Regionale n. 1 del 6 settembre 2002 e ss.mm.ii.;
- VISTA la Deliberazione del Commissario Straordinario di ARSIAL 12 marzo 2024, n. 27, con la quale è stato adottato il Regolamento di Organizzazione di ARSIAL ed il Documento di Organizzazione delle strutture a responsabilità dirigenziale;

VISTA la Deliberazione del Commissario Straordinario di ARSIAL 23 marzo 2024, n. 49, con la quale:

- sono state recepite le osservazioni, di cui alla nota della Regione Lazio 11 aprile 2024, n. 490286, acquisita in ARSIAL al prot. n. 7576 di pari data;
- è stato adottato il testo del Regolamento di Organizzazione ARSIAL ed il testo Documento di Organizzazione delle strutture a responsabilità dirigenziale, modificati a seguito dell'acquisizione delle osservazioni indicate nella suddetta nota della Regione Lazio prot. ARSIAL n. 7576/2024;

VISTA la Deliberazione del Commissario Straordinario del 16 maggio 2024, n. 57, con la quale si è preso atto dei contenuti del documento, avente ad oggetto "Disciplinare per il conferimento, la revoca e per la pesatura degli incarichi di elevata qualificazione", redatto in conformità alle previsioni normative ed ai criteri di cui gli artt. 16 e ss. del CCNL Funzioni Locali - triennio 2019-2021, sottoscritto in data 16 novembre 2022;

VISTA la Determinazione del Direttore Generale 16 maggio 2024, n. 46, con la quale è stato adottato il documento di "individuazione e costituzione dei servizi, affidati a Posizioni di elevata Qualificazione, e degli uffici", portante anche le relative declaratorie di funzioni, all'interno delle strutture definite con la Deliberazione del Commissario Straordinario n. 27/2024 e con la Deliberazione del Commissario Straordinario n. 49/2024, approvato dagli Organi regionali, in ossequio all'accordo sottoscritto dalla delegazione trattante in data 9 maggio 2024, con nota 06 maggio 2024, prot. n. 0593579, acquisita in ARSIAL al prot. 8262 del 07 maggio 2024;

VISTO il Contratto Collettivo Nazionale di lavoro relativo al personale del Comparto Funzioni Locali, triennio 2019-2021, sottoscritto in data 16 novembre 2022, e al personale dirigente dell'Area delle funzioni locali del 17 dicembre 2020, in particolare gli artt. 16, 17, 18, 19 e 20;

CONSIDERATO che E.Q. vengono distinte in due tipologie:

- a) posizione di responsabilità di direzione di unità organizzative di particolare complessità, caratterizzate da elevato grado di autonomia gestionale e organizzativa;
- b) posizione di responsabilità con contenuti di alta professionalità, comprese quelle comportanti anche l'iscrizione ad albi professionali, richiedenti elevata competenza specialistica acquisita attraverso titoli formali di livello universitario del sistema educativo e di istruzione oppure attraverso consolidate e rilevanti esperienze lavorative in posizioni ad elevata qualificazione professionale o di responsabilità, risultanti dal curriculum;

CONSIDERATO e PRESO ATTO che la Deliberazione del Commissario Straordinario n. 57/2024, in adesione all'accordo sottoscritto con le OO.SS, prevede l'istituzione di posizioni di elevata qualificazione divise in posizioni di prima e seconda fascia;

TENUTO CONTO che si è proceduto ad un confronto con i dirigenti delle strutture organizzative dell'Agenzia, al fine di individuare le posizioni di prima e di seconda fascia e la loro più funzionale allocazione nelle diverse strutture;

CONSIDERATO che il Direttore Generale, tenuto conto del Disciplinare per il conferimento, la revoca e la pesatura delle Posizioni Organizzative, adottato con la citata Deliberazione del Commissario Straordinario n. 57/2024, ha provveduto, con l'ausilio dell'Organismo Indipendente di Valutazione della Performance di

ARSIAL, ad attribuire, in base ai criteri fissati, i pesi alle Elevate Qualificazioni all'interno delle singole Aree a responsabilità dirigenziale;

RITENUTO, pertanto, di dover procedere ad approvare la Pesatura delle E.Q. riferita alle Aree a responsabilità dirigenziale;

SU PROPOSTA del Direttore Generale;

DETERMINA

In conformità con le premesse che formano parte integrante e sostanziale del dispositivo della presente determinazione,

DI APPROVARE la pesatura delle E.Q. di cui al disciplinare per il conferimento, la revoca e la pesatura delle E.Q. adottato con la Deliberazione del Commissario Straordinario n. 57/2024, come da allegato A), che si allega quale parte integrante e sostanziale del presente provvedimento.

DI TRASMETTERE la presente determinazione all'Area Risorse Umane e Affari generali per il seguito di competenza, nonché ai Dirigenti di Arsial.

La presente determinazione, in quanto non soggetta a controllo, viene dichiarata immediatamente esecutiva.

Soggetto a pubblicazione				Tabelle			Pubblicazione documento	
Norma/e	Art.	c.	l.	Tempestivo	Semestrale	Annuale	Sì	No
D.lgs n. 33/2013	23	1		X			X	



DIREZIONE GENERALE

SERVIZIO	PESATURA					Totale Peso	FASCIA	INDENNITA'	RISULTATO
	A	B	C	D	E				
1/a - Servizio Advocatura	32	14	14	17	10	87	I	17250	3795
1/b - Servizio Transizione Digitale	30	14	10	17	10	81	I	17250	3795

DIREZIONE GENERALE

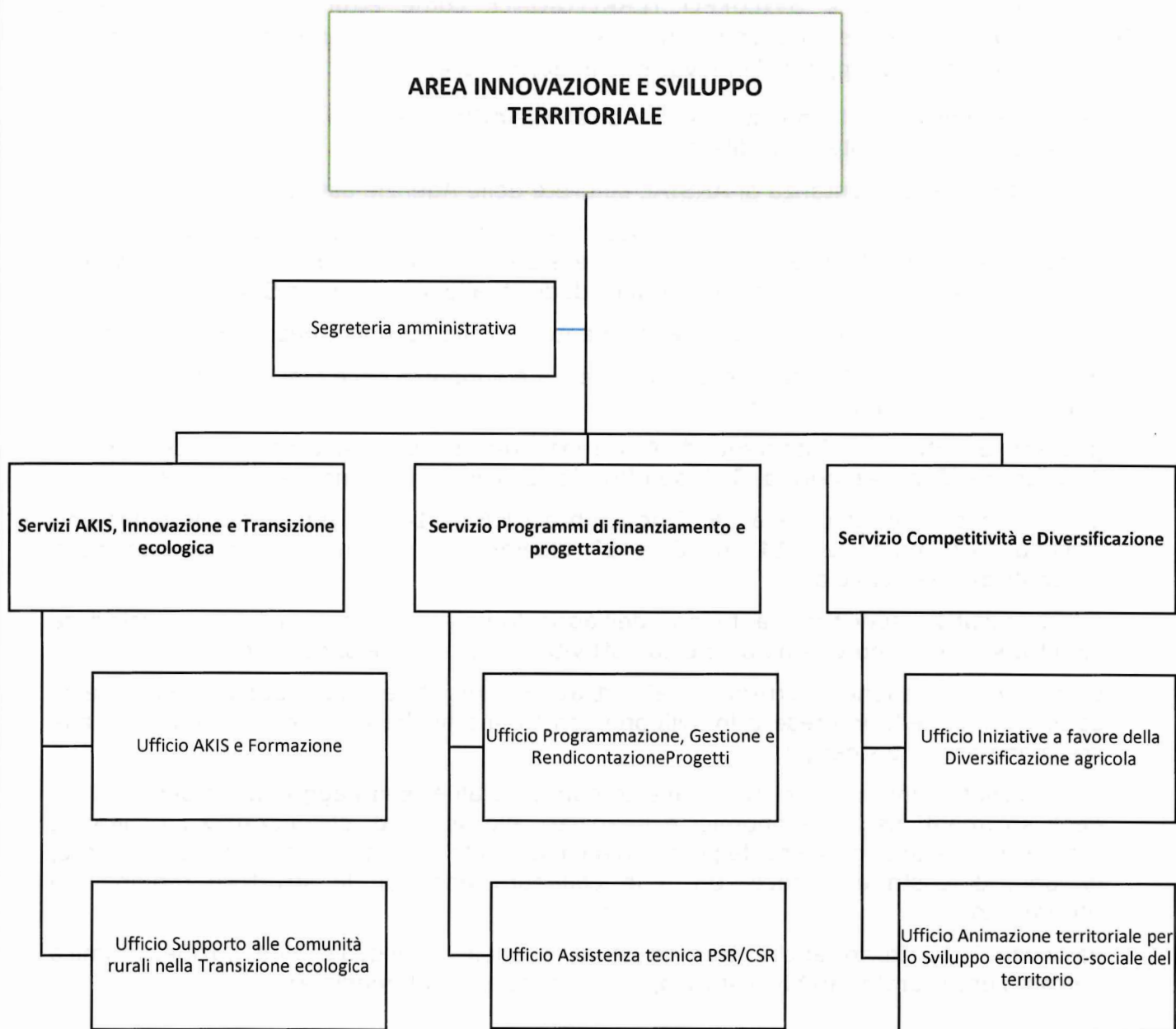
1/a - Servizio Advocatura

Parametro A	Parametro B	Parametro C	Parametro D	Parametro E	TOTALE	FASCIA
Punti da 1 a 35	Punti da 1 a 20	Punti da 1 a 15	Punti da 1 a 20	Punti da 1 a 10		
32	14	14	17	10	87	I

DIREZIONE GENERALE

1/b - Servizio Transizione Digitale

Parametro A	Parametro B	Parametro C	Parametro D	Parametro E	TOTALE	FASCIA
Punti da 1 a 35	Punti da 1 a 20	Punti da 1 a 15	Punti da 1 a 20	Punti da 1 a 10		
30	14	10	17	10	81	I



AREA INNOVAZIONE E SVILUPPO TERRITORIALE

SERVIZIO	PESATURA					TOTALE PESO	FASCIA	INDENNITA'	RISULTATO
	A	B	C	D	E				
2/a - Servizio AKIS (Agricultural Knowledge and Innovation System), Innovazione e Transizione ecologica	28	12	12	17	10	79	II	14000	3080
2/b - Servizio Programmi di finanziamento e progettazione	31	12	12	17	10	82	I	17250	3795
2/c - Servizio Competitività e Diversificazione	28	12	10	14	10	74	II	14000	3080

AREA INNOVAZIONE E SVILUPPO TERRITORIALE

2/a - Servizi AKIS, Innovazione e Transizione ecologica

Parametro A	Parametro B	Parametro C	Parametro D	Parametro E	TOTALE	FASCIA
Punti da 1 a 35	Punti da 1 a 20	Punti da 1 a 15	Punti da 1 a 20	Punti da 1 a 10		
28	12	12	17	10	79	II

AREA INNOVAZIONE E SVILUPPO TERRITORIALE

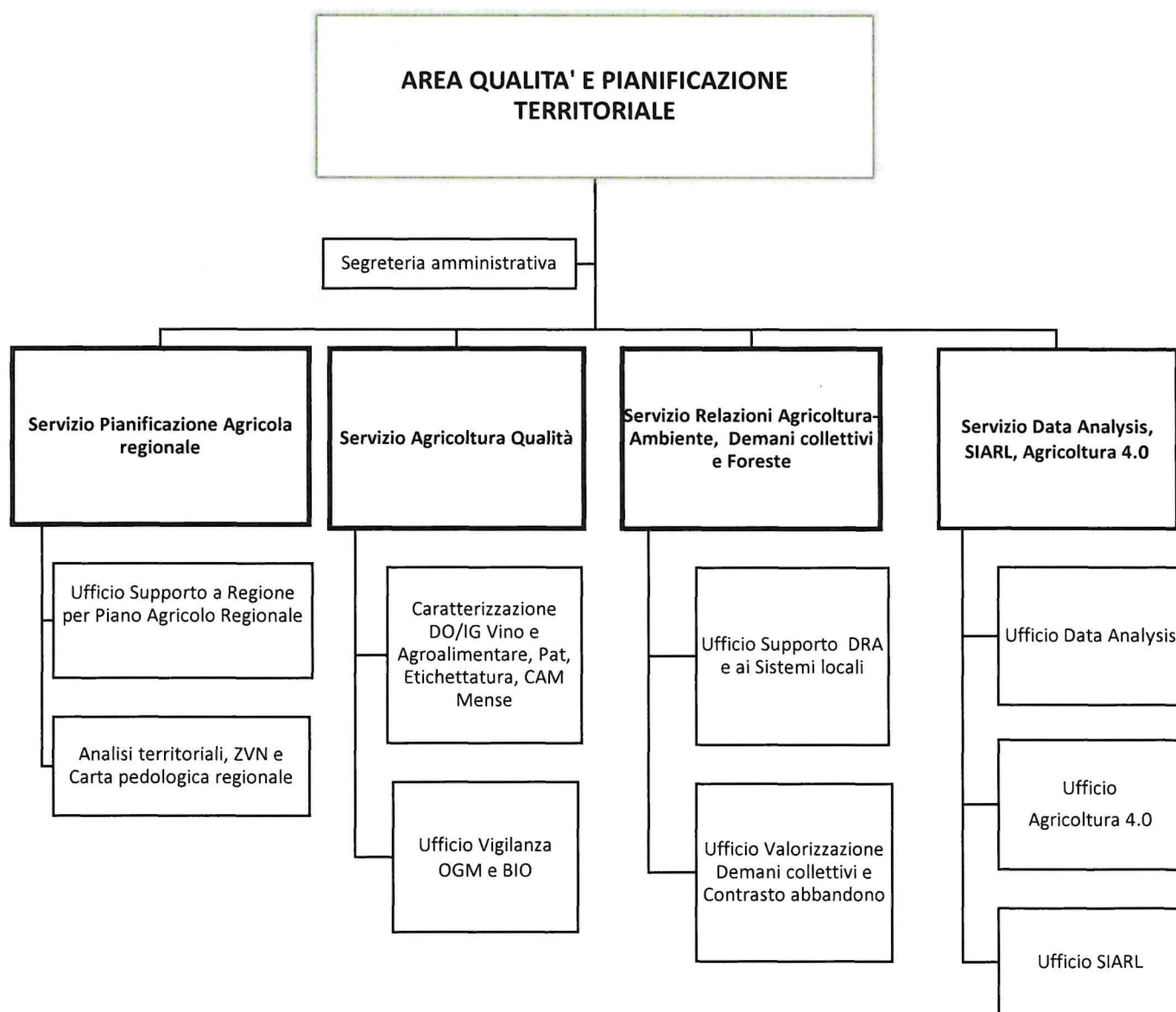
2/b - Servizio Programmi di finanziamento e progettazione

<u>Parametro A</u>	<u>Parametro B</u>	<u>Parametro C</u>	<u>Parametro D</u>	<u>Parametro E</u>	TOTALE	FASCIA
Punti da 1 a 35	Punti da 1 a 20	Punti da 1 a 15	Punti da 1 a 20	Punti da 1 a 10		
31	12	12	17	10	82	I

AREA INNOVAZIONE E SVILUPPO TERRITORIALE

2/c - Servizio Competitività e Diversificazione

Parametro A	Parametro B	Parametro C	Parametro D	Parametro E	TOTALE	FASCIA
Punti da 1 a 35	Punti da 1 a 20	Punti da 1 a 15	Punti da 1 a 20	Punti da 1 a 10		
28	12	10	14	10	74	II



AREA QUALITA' E PIANIFICAZIONE TERRITORIALE

SERVIZIO	PESATURA					TOTALE PESO	FASCIA	INDENNITA'	RISULTATO
	A	B	C	D	E				
3/a - Servizio Pianificazione Agricola Regionale	32	15	12	17	10	86	I	17250	3795
3/b - Servizio Agricoltura Qualità	28	15	11	15	10	79	II	14000	3080
3/c - Servizio Relazioni Agricoltura – Ambiente, Demani collettivi e Foreste	30	14	10	13	10	77	II	14000	3080
3/d - Servizio Data Analysis, SIARL, Agricoltura 4.0	28	12	10	14	8	72	II	14000	3080

AREA QUALITA' E PIANIFICAZIONE TERRITORIALE

3/a - Servizio Pianificazione agricola regionale

Parametro A	Parametro B	Parametro C	Parametro D	Parametro E	TOTALE	FASCIA
Punti da 1 a 35	Punti da 1 a 20	Punti da 1 a 15	Punti da 1 a 20	Punti da 1 a 10		
32	15	12	17	10	86	I

AREA QUALITA' E PIANIFICAZIONE TERRITORIALE

3/b - Servizio Agricoltura Qualità

<u>Parametro A</u>	<u>Parametro B</u>	<u>Parametro C</u>	<u>Parametro D</u>	<u>Parametro E</u>	TOTALE	FASCIA
Punti da 1 a 35	Punti da 1 a 20	Punti da 1 a 15	Punti da 1 a 20	Punti da 1 a 10		
28	15	11	15	10	79	II

AREA QUALITA' E PIANIFICAZIONE TERRITORIALE

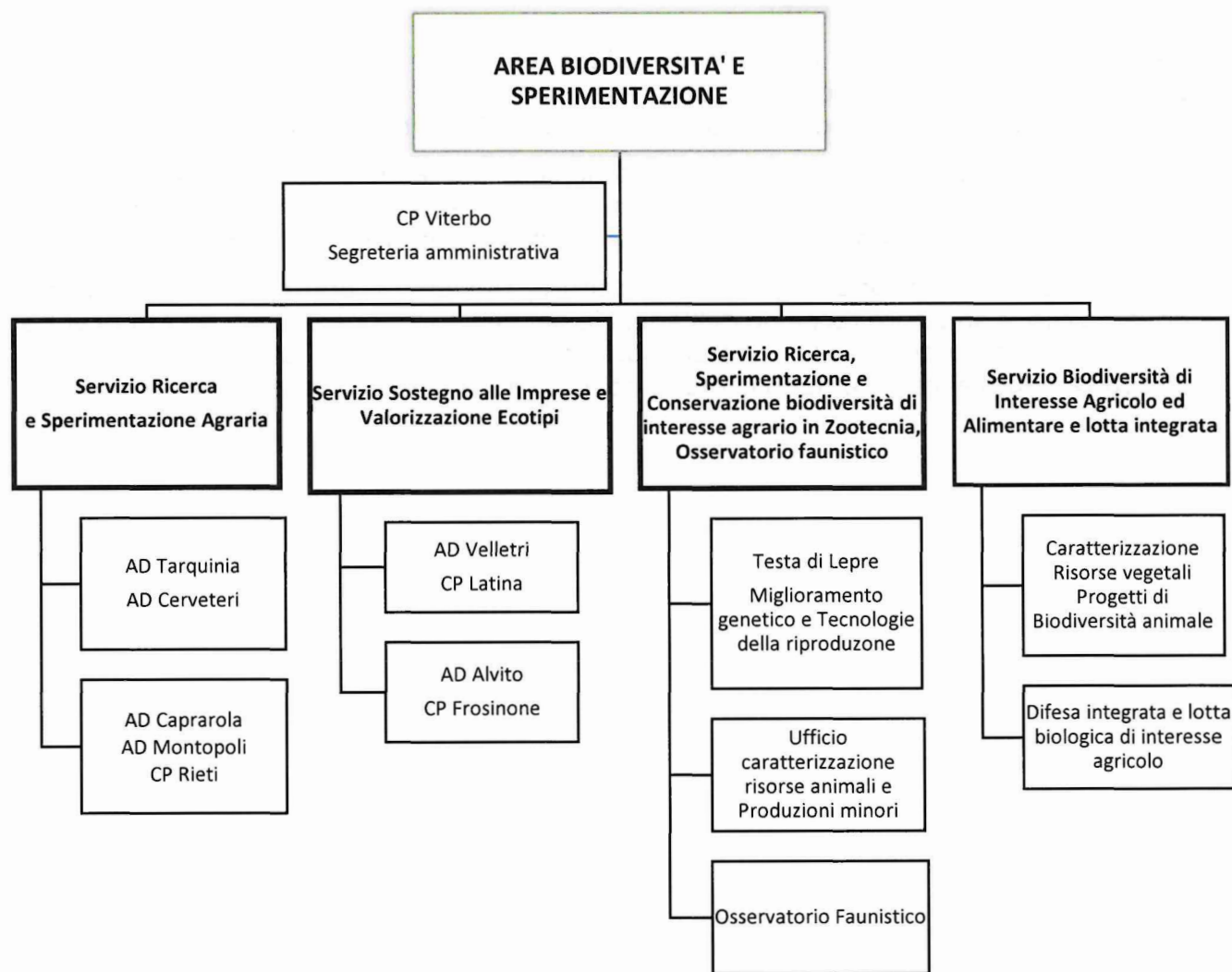
3/c - Servizio Relazioni Agricoltura-Ambiente, Demani collettivi e Foreste

Parametro A	Parametro B	Parametro C	Parametro D	Parametro E	TOTALE	FASCIA
Punti da 1 a 35	Punti da 1 a 20	Punti da 1 a 15	Punti da 1 a 20	Punti da 1 a 10		
30	14	10	13	10	77	II

AREA QUALITA' E PIANIFICAZIONE TERRITORIALE

3/d - Servizio Data Analysis, SIARL, Agricoltura 4.0

Parametro A	Parametro B	Parametro C	Parametro D	Parametro E	TOTALE	FASCIA
Punti da 1 a 35	Punti da 1 a 20	Punti da 1 a 15	Punti da 1 a 20	Punti da 1 a 10		
28	12	10	14	8	72	II



AREA BIODIVERSITA' E SPERIMENTAZIONE

SERVIZIO	PESATURA					TOTALE PESO	FASCIA	INDENNITA'	RISULTATO
	A	B	C	D	E				
4/a - Servizio Ricerca e Sperimentazione Agraria	30	14	12	15	10	81	I	17250	3795
4/b - Servizio Sostegno alle Imprese e Valorizzazione Ecotipi	30	14	10	13	10	77	II	14000	3080
4/c - Servizio Ricerca, Sperimentazione e conservazione biodiversità di interesse agrario in Zootecnia	30	14	10	13	10	77	II	14000	3080
4/d - Servizio Biodiversità di Interesse Agricolo ed Alimentare e lotta integrata	30	14	10	13	10	77	II	14000	3080

AREA BIODIVERSITA' E SPERIMENTAZIONE

4/a - Servizio Ricerca e Sperimentazione Agraria

Parametro A	Parametro B	Parametro C	Parametro D	Parametro E	TOTALE	FASCIA
Punti da 1 a 35	Punti da 1 a 20	Punti da 1 a 15	Punti da 1 a 20	Punti da 1 a 10		
30	14	12	15	10	81	I

AREA BIODIVERSITA' E SPERIMENTAZIONE

4/b - Servizio Sostegno alle Imprese e Valorizzazione Ecotipi

<u>Parametro A</u>	<u>Parametro B</u>	<u>Parametro C</u>	<u>Parametro D</u>	<u>Parametro E</u>	TOTALE	FASCIA
Punti da 1 a 35	Punti da 1 a 20	Punti da 1 a 15	Punti da 1 a 20	Punti da 1 a 10		
30	14	10	13	10	77	II

AREA BIODIVERSITA' E SPERIMENTAZIONE

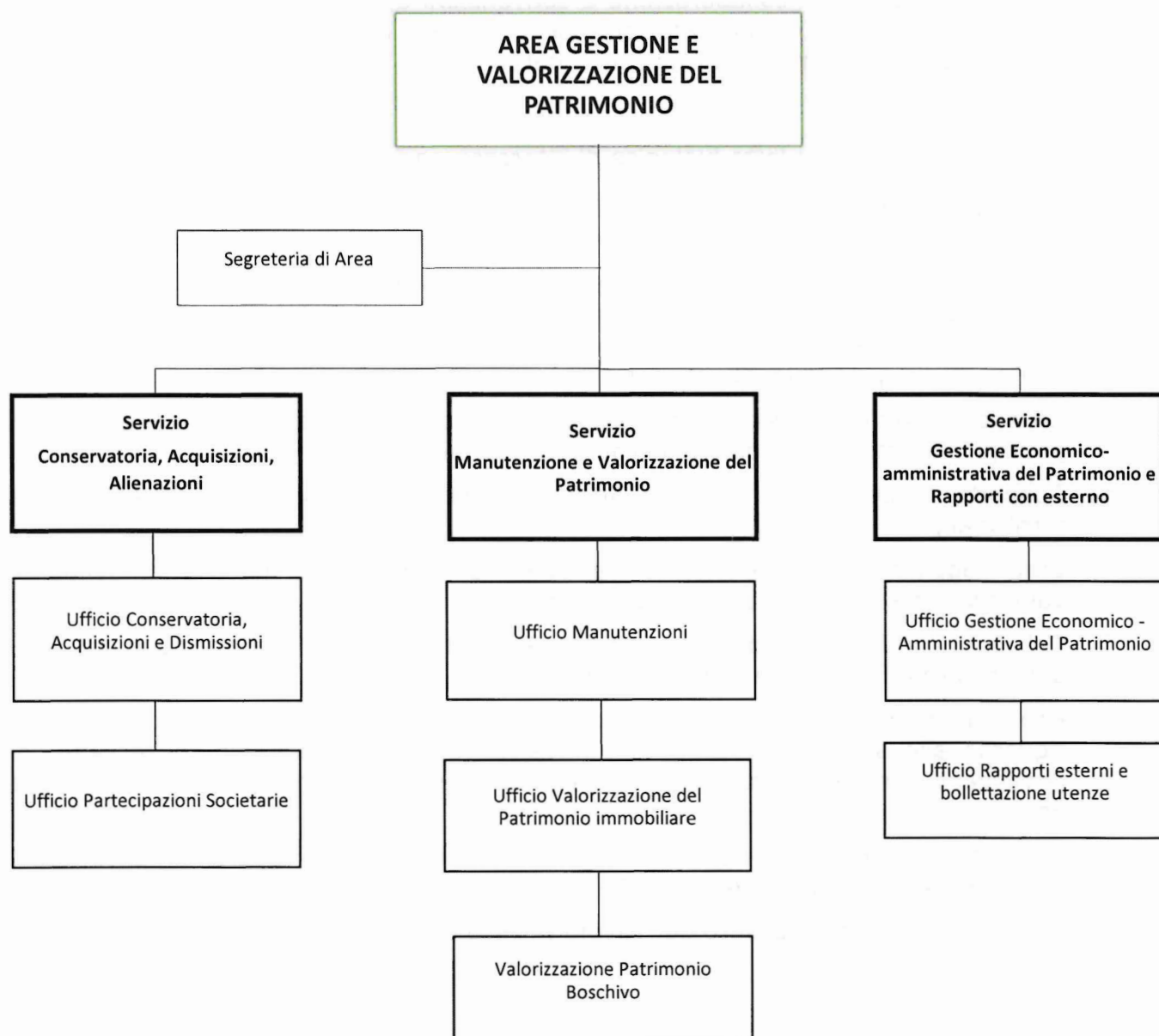
4/c - Servizio Ricerca, sperimentazione e conservazione biodiversità di interesse agrario in Zootecnia, Osservatorio Faunistico

<u>Parametro A</u>	<u>Parametro B</u>	<u>Parametro C</u>	<u>Parametro D</u>	<u>Parametro E</u>	TOTALE	FASCIA
Punti da 1 a 35	Punti da 1 a 20	Punti da 1 a 15	Punti da 1 a 20	Punti da 1 a 10		
30	14	10	13	10	77	II

AREA BIODIVERSITA' E SPERIMENTAZIONE

4/d - Servizio Biodiversità di Interesse Agricolo ed Alimentare e lotta integrata

Parametro A	Parametro B	Parametro C	Parametro D	Parametro E	TOTALE	FASCIA
Punti da 1 a 35	Punti da 1 a 20	Punti da 1 a 15	Punti da 1 a 20	Punti da 1 a 10		
30	14	10	13	10	77	II



AREA GESTIONE E VALORIZZAZIONE DEL PATRIMONIO

SERVIZIO	PESATURA			D	E	TOTALE PESO	FASCIA	INDENNITA'	RISULTATO
	A	B	C						
5/a - Servizio Conservatoria, Acquisizioni, Alienazioni	28	12	10	14	8	72	II	14000	3080
5/b - Servizio Manutenzione e Valorizzazione del Patrimonio Immobiliare	32	15	12	15	10	84	I	17250	3795
5/c - Servizio Gestione Economico-amministrativa del Patrimonio e Rapporti con esterno	30	12	10	15	8	75	II	14000	3080

AREA GESTIONE E VALORIZZAZIONE DEL PATRIMONIO

5/a - Servizio Conservatoria, Acquisizioni, Alienazioni

<u>Parametro A</u>	<u>Parametro B</u>	<u>Parametro C</u>	<u>Parametro D</u>	<u>Parametro E</u>	TOTALE	FASCIA
Punti da 1 a 35	Punti da 1 a 20	Punti da 1 a 15	Punti da 1 a 20	Punti da 1 a 10		
28	12	10	14	8	72	II

AREA GESTIONE E VALORIZZAZIONE DEL PATRIMONIO

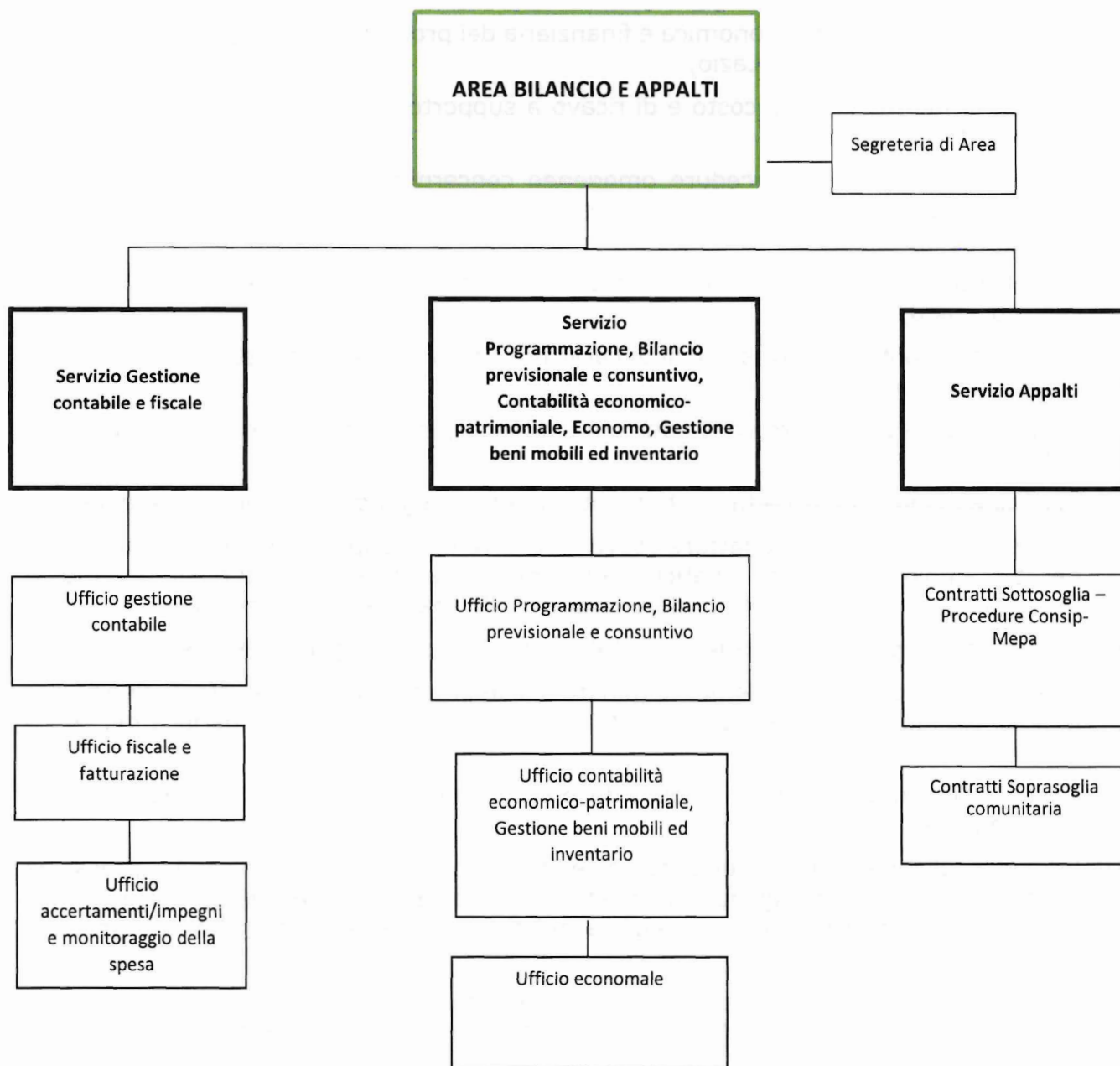
5/b - Servizio Manutenzione e Valorizzazione del Patrimonio Immobiliare

Parametro A	Parametro B	Parametro C	Parametro D	Parametro E	TOTALE	FASCIA
Punti da 1 a 35	Punti da 1 a 20	Punti da 1 a 15	Punti da 1 a 20	Punti da 1 a 10		
32	15	12	15	10	84	I

AREA GESTIONE E VALORIZZAZIONE DEL PATRIMONIO

5/c - Servizio Gestione Economico-amministrativa del Patrimonio e Rapporti con esterno

Parametro A	Parametro B	Parametro C	Parametro D	Parametro E	TOTALE	FASCIA
Punti da 1 a 35	Punti da 1 a 20	Punti da 1 a 15	Punti da 1 a 20	Punti da 1 a 10		
30	12	10	15	8	75	II



AREA BILANCIO E APPALTI

SERVIZIO	PESATURA					Totale Peso	FASCIA	INDENNITA'	RISULTATO
	A	B	C	D	E				
6/a - Servizio Gestione Contabile e fiscale	32	15	13	17	10	87	I	17250	3795
6/b - Servizio Programmazione, Bilancio previsionale e consuntivo, Contabilità economico-patrimoniale, Economo, Gestione beni mobili ed inventario	30	15	13	15	10	83	I	17250	3795
6/c - Servizio Appalti	30	14	10	13	10	77	II	14000	3080

AREA BILANCIO E APPALTI

6/a - Servizio Gestione Contabile e Fiscale

<u>Parametro A</u>	<u>Parametro B</u>	<u>Parametro C</u>	<u>Parametro D</u>	<u>Parametro E</u>	TOTALE	FASCIA
Punti da 1 a 35	Punti da 1 a 20	Punti da 1 a 15	Punti da 1 a 20	Punti da 1 a 10		
32	15	13	17	10	87	I

AREA BILANCIO E APPALTI

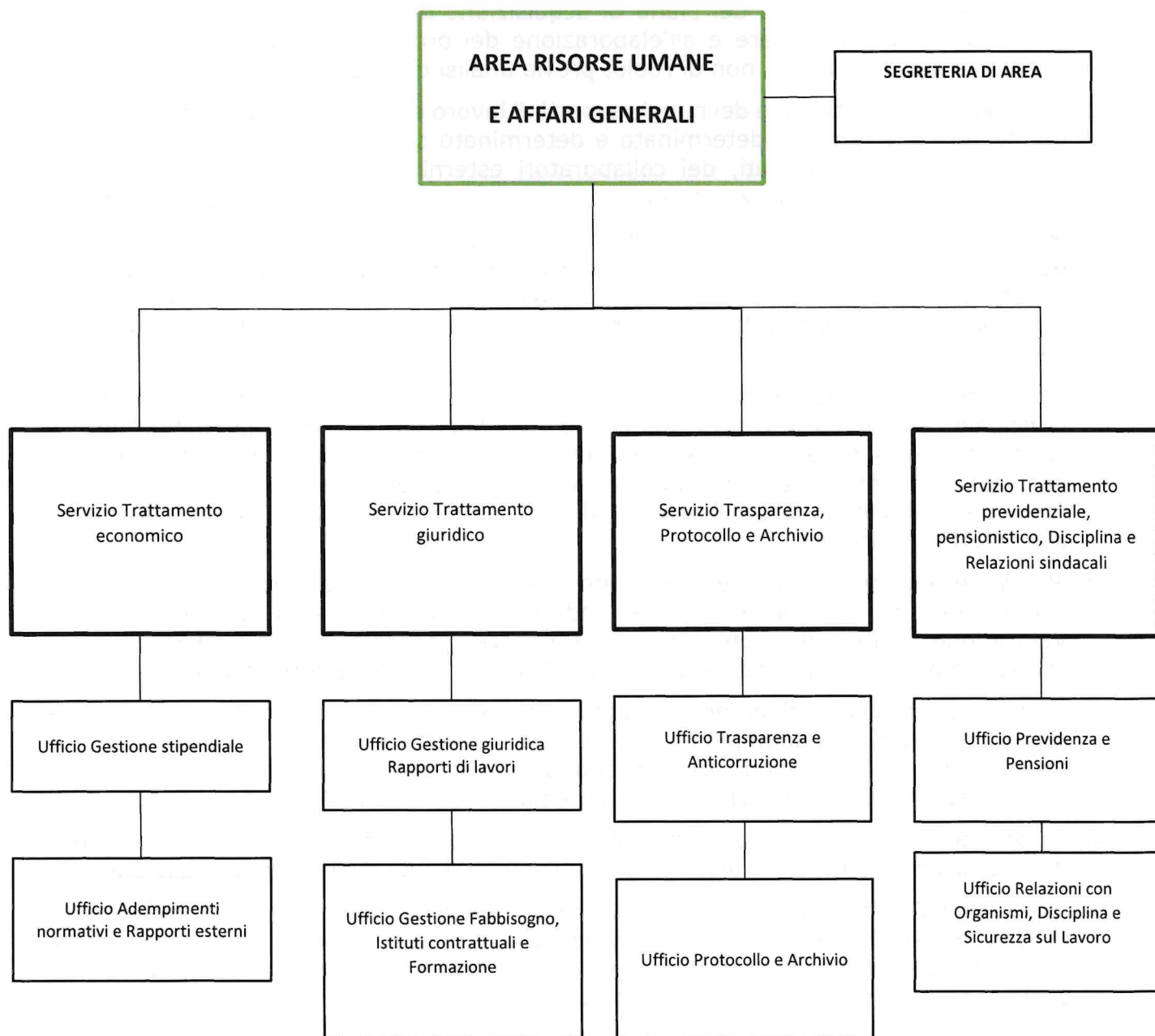
6/b - Servizio Programmazione, Bilancio previsionale e consuntivo, contabilità economico-patrimoniale, economo, gestione beni mobili ed inventario

<u>Parametro A</u>	<u>Parametro B</u>	<u>Parametro C</u>	<u>Parametro D</u>	<u>Parametro E</u>	TOTALE	FASCIA
Punti da 1 a 35	Punti da 1 a 20	Punti da 1 a 15	Punti da 1 a 20	Punti da 1 a 10		
30	15	13	15	10	83	I

AREA BILANCIO E APPALTI

6/c - Servizio Appalti

<u>Parametro A</u>	<u>Parametro B</u>	<u>Parametro C</u>	<u>Parametro D</u>	<u>Parametro E</u>	TOTALE	FASCIA
Punti da 1 a 35	Punti da 1 a 20	Punti da 1 a 15	Punti da 1 a 20	Punti da 1 a 10		
30	14	10	13	10	77	II



AREA RISORSE UMANE E AFFARI GENERALI

SERVIZIO	PESATURA						FASCIA	INDENNITA'	RISULTATO
	A	B	C	D	E	Totale Peso			
7/a - Servizio Trattamento Economico	34	15	13	17	10	89	I	17250	3795
7/b - Servizio Trattamento giuridico e formazione	34	15	13	17	10	89	I	17250	3795
7/c - Servizio Trasparenza, Protocollo e Archivio	30	12	10	15	8	75	II	14000	3080
7/d - Servizio trattamento previdenziale, pensionistico, disciplina, relazioni sindacali	30	12	10	15	8	75	II	14000	3080

AREA RISORSE UMANE E AFFARI GENERALI

7/a - Servizio Trattamento Economico

<u>Parametro A</u>	<u>Parametro B</u>	<u>Parametro C</u>	<u>Parametro D</u>	<u>Parametro E</u>	TOTALE	FASCIA
Punti da 1 a 35	Punti da 1 a 20	Punti da 1 a 15	Punti da 1 a 20	Punti da 1 a 10		
34	15	13	17	10	89	I

AREA RISORSE UMANE E AFFARI GENERALI

7/b - Servizio Trattamento Giuridico

<u>Parametro A</u>	<u>Parametro B</u>	<u>Parametro C</u>	<u>Parametro D</u>	<u>Parametro E</u>	TOTALE	FASCIA
Punti da 1 a 35	Punti da 1 a 20	Punti da 1 a 15	Punti da 1 a 20	Punti da 1 a 10		
34	15	13	17	10	89	I

AREA RISORSE UMANE E AFFARI GENERALI

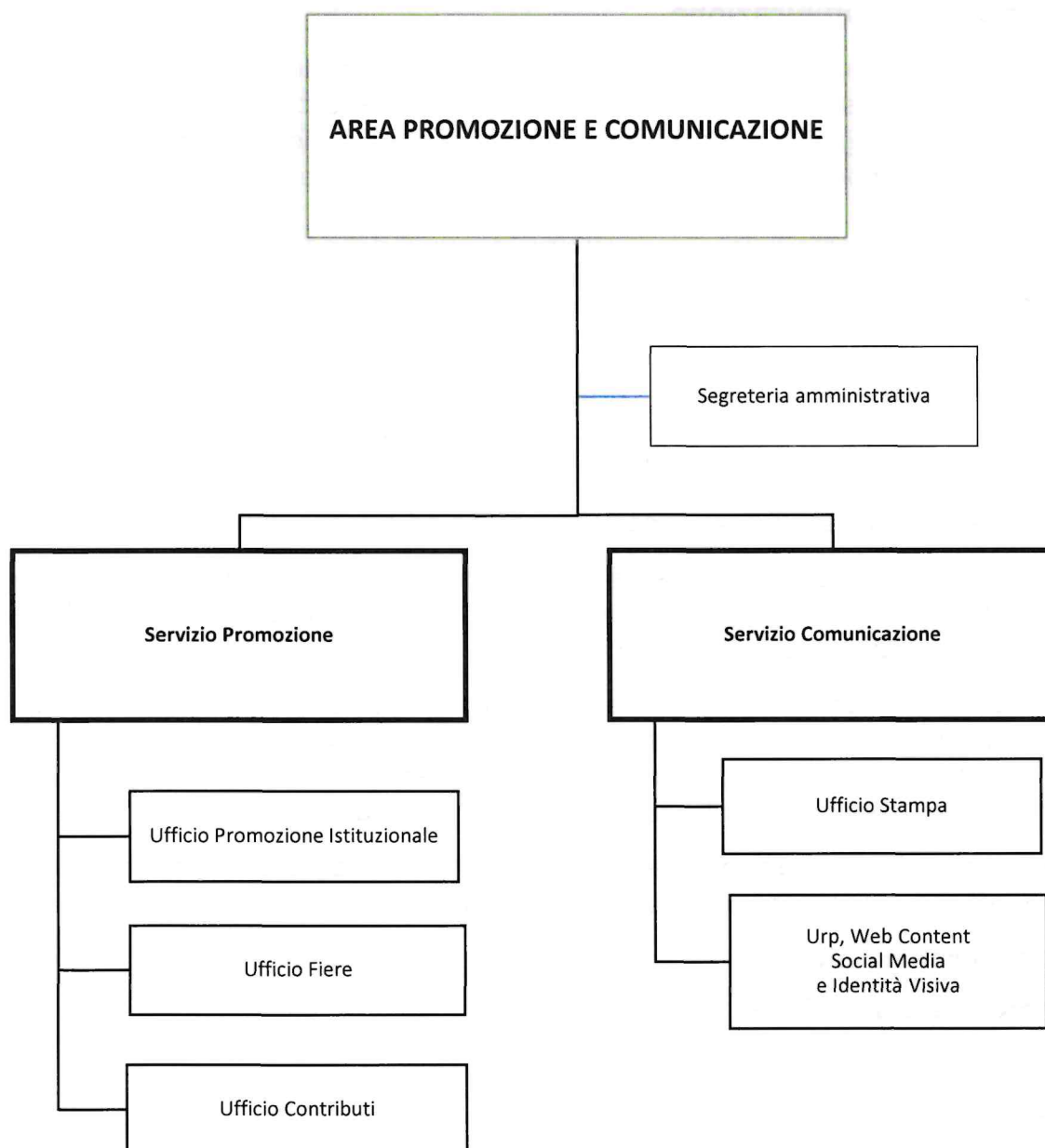
7/c - Servizio Trasparenza, Protocollo e Archivio

<u>Parametro A</u>	<u>Parametro B</u>	<u>Parametro C</u>	<u>Parametro D</u>	<u>Parametro E</u>	TOTALE	FASCIA
Punti da 1 a 35	Punti da 1 a 20	Punti da 1 a 15	Punti da 1 a 20	Punti da 1 a 10		
30	12	10	15	8	75	II

AREA RISORSE UMANE E AFFARI GENERALI

7/d - Servizio Trattamento previdenziale, pensionistico, Disciplina e Relazioni sindacali

<u>Parametro A</u>	<u>Parametro B</u>	<u>Parametro C</u>	<u>Parametro D</u>	<u>Parametro E</u>	TOTALE	FASCIA
Punti da 1 a 35	Punti da 1 a 20	Punti da 1 a 15	Punti da 1 a 20	Punti da 1 a 10		
30	12	10	15	8	75	II



AREA PROMOZIONE E COMUNICAZIONE

SERVIZIO	PESATURA					TOTALE PESO	FASCIA	INDENNITA'	RISULTATO
	A	B	C	D	E				
8/a - Servizio Promozione	34	15	13	17	10	89	I	17250	3795
8/b - Servizio Comunicazione	30	14	10	13	10	77	II	14000	3080

AREA PROMOZIONE E COMUNICAZIONE

8/a - Servizio Promozione

<u>Parametro A</u>	<u>Parametro B</u>	<u>Parametro C</u>	<u>Parametro D</u>	<u>Parametro E</u>	TOTALE	FASCIA
Punti da 1 a 35	Punti da 1 a 20	Punti da 1 a 15	Punti da 1 a 20	Punti da 1 a 10		
34	15	13	17	10	89	I

AREA PROMOZIONE E COMUNICAZIONE

8/b - Servizio Comunicazione

<u>Parametro A</u>	<u>Parametro B</u>	<u>Parametro C</u>	<u>Parametro D</u>	<u>Parametro E</u>	TOTALE	FASCIA
Punti da 1 a 35	Punti da 1 a 20	Punti da 1 a 15	Punti da 1 a 20	Punti da 1 a 10		
30	14	10	13	10	77	II