

**CIRCOLARE n. 5-RE
del 22/09/2021**

A tutti i Dirigenti Arsial

A tutto il personale Arsial
LORO SEDI

OGGETTO: Riattivazione VPN.

Recentemente LazioCrea ha ripristinato la VPN, attraverso la quale, con il software "Pulse Secure", era possibile accedere, anche da remoto, ai servizi della regione Lazio come Posta Elettronica, Intranet, Cartelle di Rete, e tutti gli applicativi che erano installati presso la Server Farm di LazioCrea.

Attualmente la Posta Elettronica è fruibile dalle reti Arsial di Roma e Viterbo utilizzando Webmail, all'indirizzo <https://mail.regione.lazio.it/> o tramite l'applicazione desktop MS-Outlook, mentre per poterla consultare da una qualsiasi altra rete bisogna seguire le istruzioni fornite (allegato 1).

Premessa

Per una maggiore sicurezza dalle "intrusioni" la nuova procedura di accesso prevede autenticazione a due fattori, ed occorre installare quindi sul proprio smartphone un'applicazione che generi un codice OTP (One Time Password), come Microsoft Authenticator o Google Authenticator, riconoscibili dalle icone di seguito:



Google Authenticator

Dopo la prima autenticazione, da effettuarsi esclusivamente da una delle sedi Arsial di Roma o Viterbo, la procedura sarà valida con qualsiasi tipo di connessione.

Alla data odierna solo la Posta Elettronica attraverso Webmail è fruibile con la procedura descritta, mentre per le cartelle di rete siamo in attesa di conferma dai sistemisti di LazioCrea.

Per riallineare le caselle di Posta Elettronica tramite l'applicazione MS-Outlook seguire le istruzioni dell'allegato 2).

Il Direttore Generale
Dott. Agr. Fabio Genchi

ISTRUZIONI PRIMO ACCESSO ALLA VPN REGIONE LAZIO

Prima di iniziare la procedura di attivazione della VPN a due fattori di autenticazione (da effettuare esclusivamente da rete regionale) **si raccomanda il cambio della password** con una nuova password di almeno 12 caratteri che rispetti almeno 3 dei 4 requisiti sotto riportati:

1. almeno un carattere maiuscolo;
2. almeno un carattere minuscolo;
3. almeno un carattere numerico;
4. almeno un carattere speciale (@ - & - \$ e simili).

Una volta completata la procedura riportata nelle pagine seguenti, l'attivazione non sarà immediata ma potrà richiedere fino a 24 ore.

La seguente procedura di attivazione della vpn a due fattori di autenticazione (una tantum) deve essere effettuata, esclusivamente, da rete regionale.

1. Se non si è in possesso di una della App Microsoft Authenticator o Google Authenticator, scaricarla su cellulare dallo store Android o Apple
2. Con il PC e fare Login con la propria utenza e password di dominio.
3. Aprire il browser e inserire l'indirizzo <http://10.2.10.23>. Apparirà la schermata in figura.

REGIONE LAZIO EXTRANET ACCESSO AI SERVIZI DI REGIONE LAZIO

Inserire le credenziali di accesso:

Username

Password

In caso di smarrimento delle credenziali contattare i seguenti riferimenti:

- Tel: +39 065168-4498
- Email: contactcenter@laziocrea.it

Copyright 2016 - Regione Lazio

4. Nella schermata sopra indicata inserire le proprie credenziali di dominio.
5. Cliccare sul pulsante INVIA.

Apparirà la seguente schermata.

Welcome to the
Pulse Connect Secure

Aggiungi account utente all'applicazione di autenticazione a due fattori

Per completare la procedura di autenticazione, è necessario installare una applicazione di autenticazione a due fattori sul proprio tablet o smartphone (ad esempio Microsoft Authenticator o Google Authenticator).

1. Configura app:

Aprire l'app di autenticazione a due fattori e aggiungere l'account utente " " scansionando il codice a matrice di seguito.

Se non è impossibile utilizzare il codice a matrice, immettere [questo testo](#)



2. Immettere il codice token generato dall'applicazione:



Accedi

6. Seguire le istruzioni indicate dal sistema.
7. Utilizzare una delle App menzionate al punto 1, aprendola ed inquadrando il QrCode presente sulla pagina del browser, come indicato in figura (la procedura deve essere terminata entro 1 minuto).
8. Inserire nel campo indicato dalla freccia il codice generato dall' App.
9. Cliccare su Accedi



10. Disconnettersi

Da questo momento in poi, per ogni connessione effettuata con il proprio account, sia via web che via client vpn occorrerà inserire, oltre che lo Username e la Password anche la password OTP che viene generata di volta in volta dall'App menzionata nel punto 1.

L'indirizzo di connessione della VPN da remoto non è cambiato:

<https://extranet.regione.lazio.it>

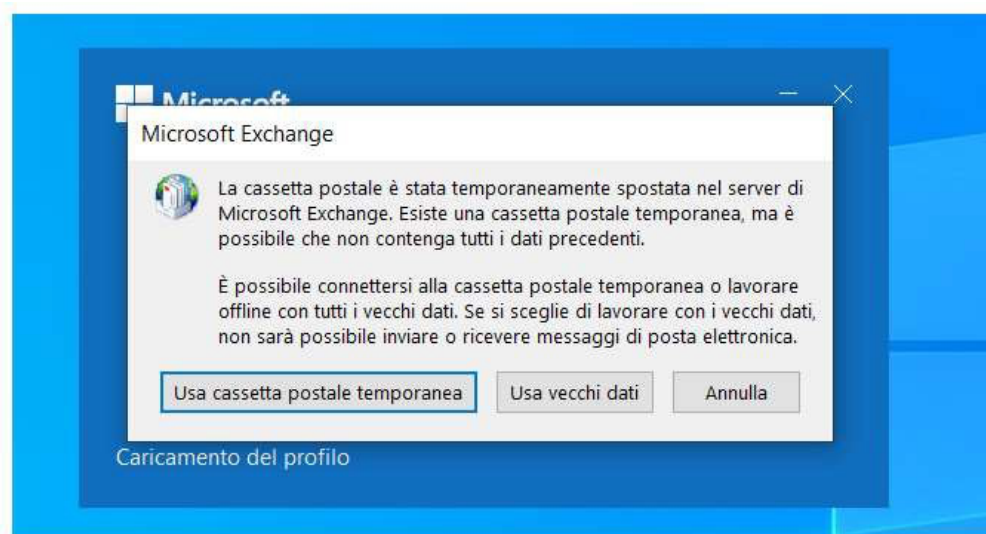
N.B.: Il sistema darà un messaggio di errore "utente non autorizzato....." Ignoratelo e chiudete il browser.
Da questo momento bisogna aspettare minimo 24 ore prima di provare ad accedere da remoto attraverso il link: <https://extranet.regione.lazio.it>

Procedura Riattivazione Mailbox

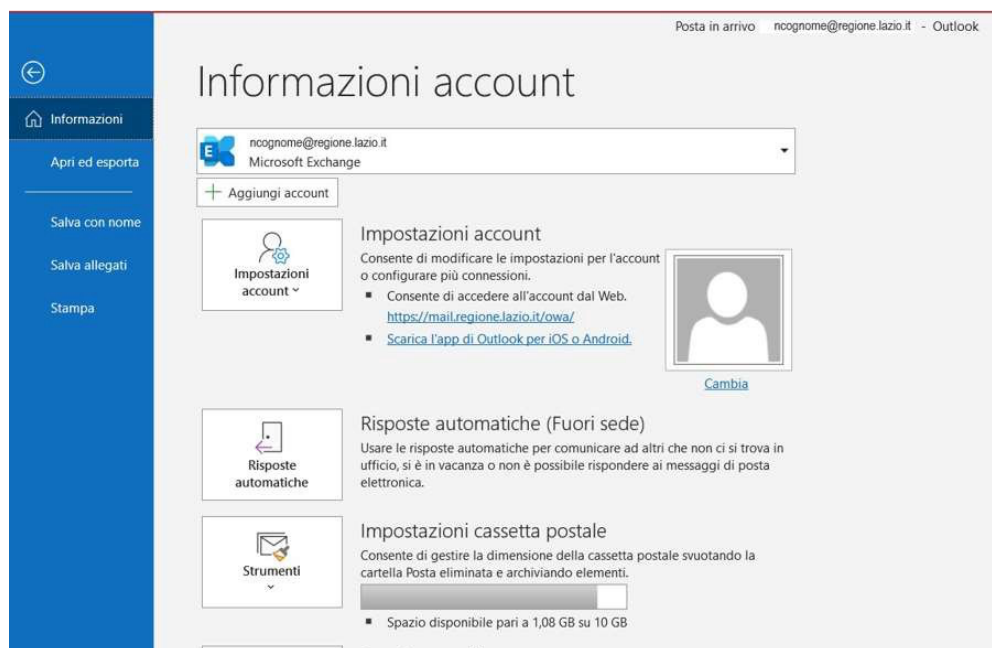
Il presente documento fornisce le indicazioni per la riattivazione della propria mailbox, con recupero parziale delle email salvate localmente sulla cache di Outlook
Nel caso di multi utenze avviare più volte la stessa procedura, una mailbox per volta

Per prima cosa bisogna aprire Outlook sul proprio pc e durante l'avvio in caso di visualizzazione avviso in fig.1, selezionare Usa vecchi dati

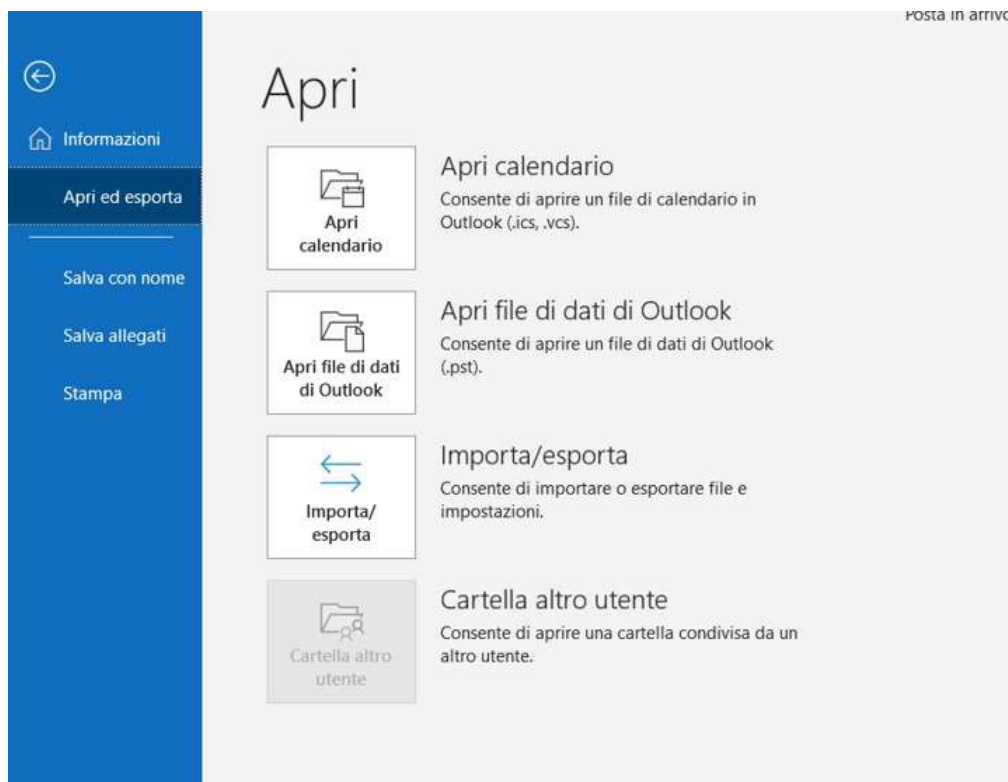
fig.1



Procedere in fig.2 con Apri ed Esporta, oppure in altro a sinistra file, apri ed esporta
fig.2

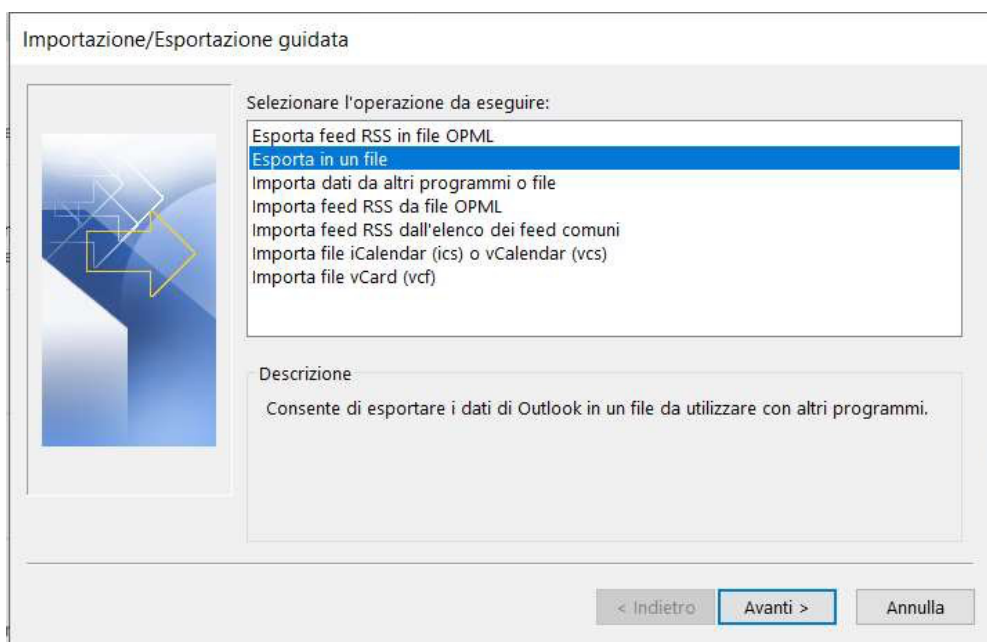


In fig.3 procedere con Importa ed Esporta
Fig.3

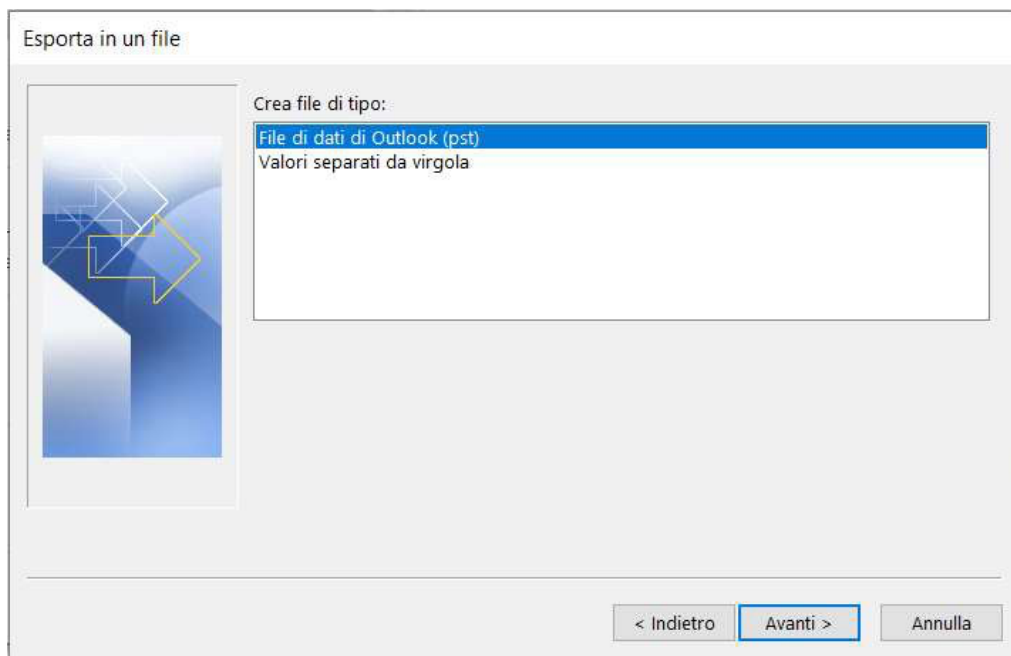


In fig.4 procedere con Esporta in un file salvando le email presenti sulla cache di Outlook su un archivio locale in formato .pst, come in figura successiva

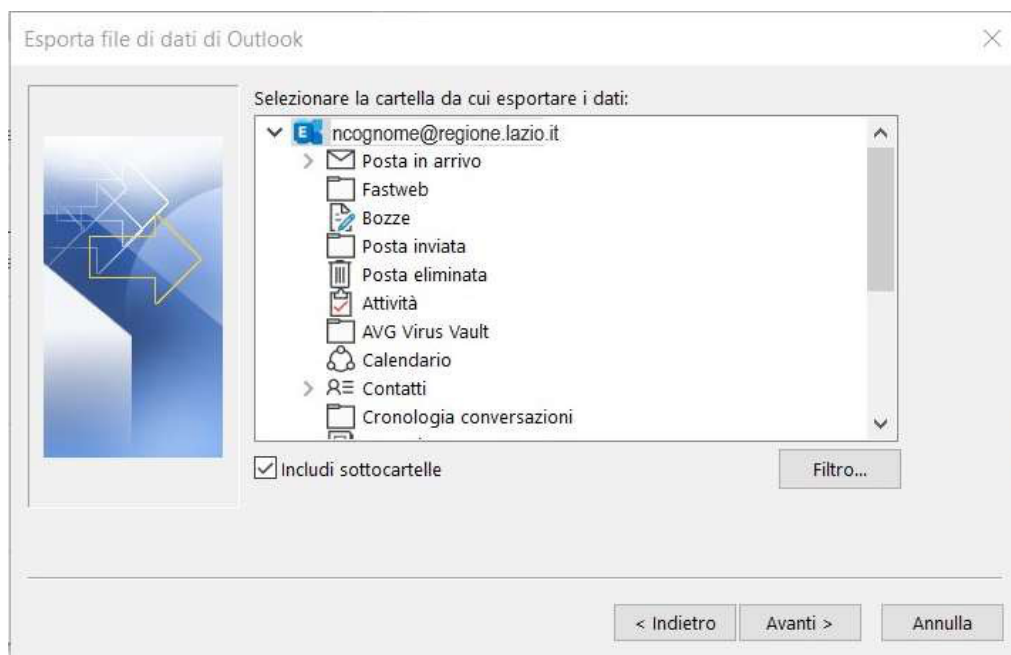
Fig.4



Scegliere il tipo di archivio, .pst
Fig.5

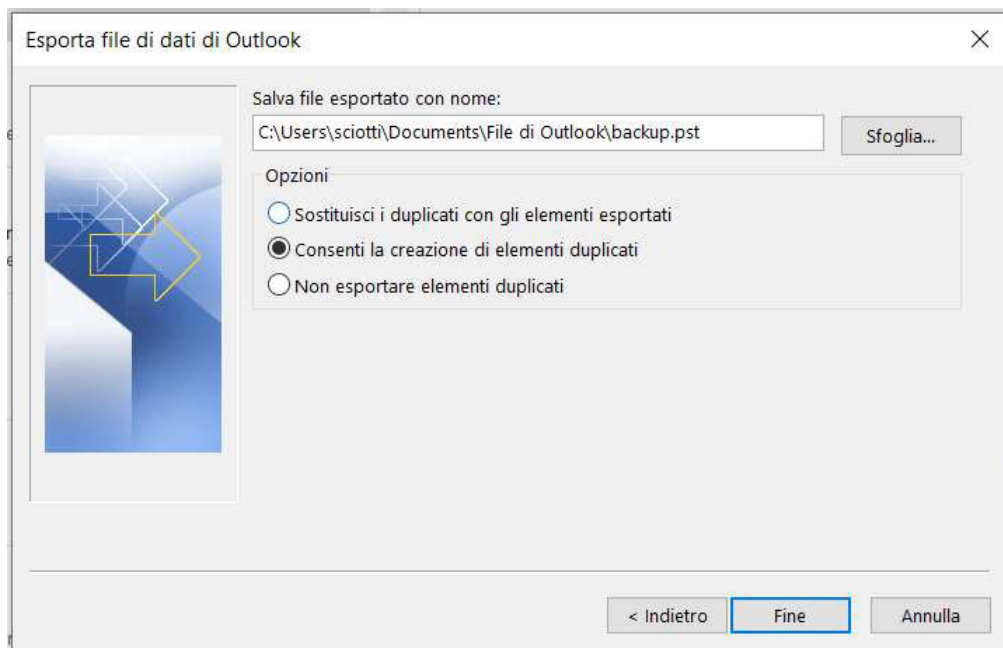


Nella figura fig.6 scegliere includi sotto cartelle
Fig.6



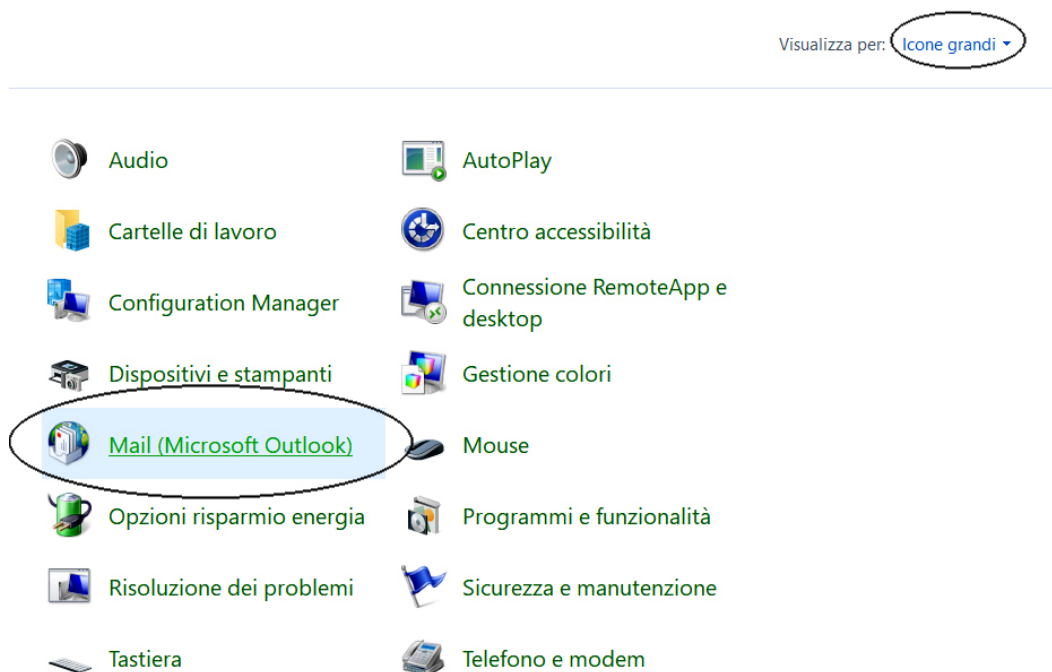
In fig.7 scegliere il percorso, il nome cartella e il nome del file di backup, nell'esempio backup.pst, quindi scegliere l'opzione Consenti la creazione di elementi duplicati

Fig.7

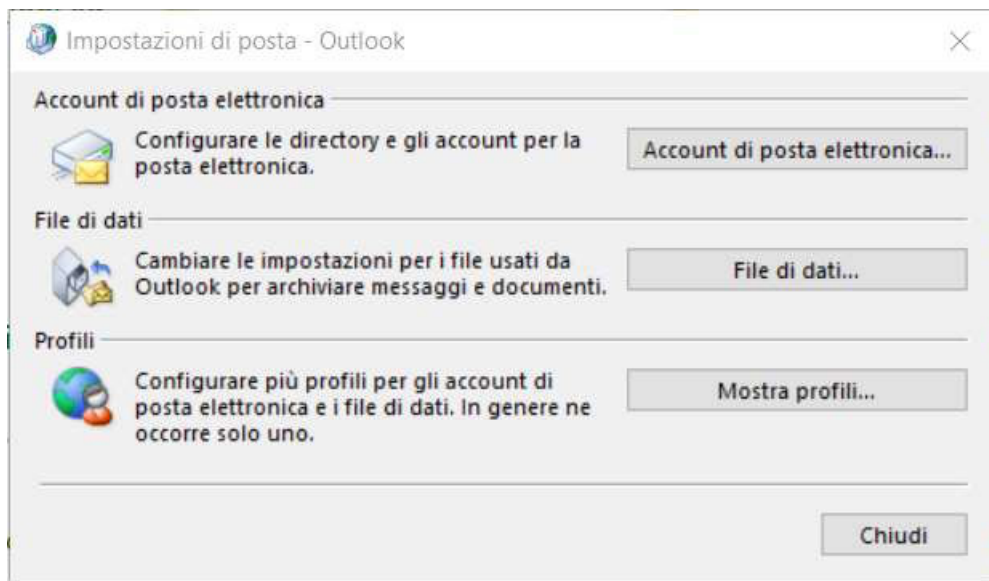


ORA CREIAMO UN NUOVO PROFILO DI POSTA

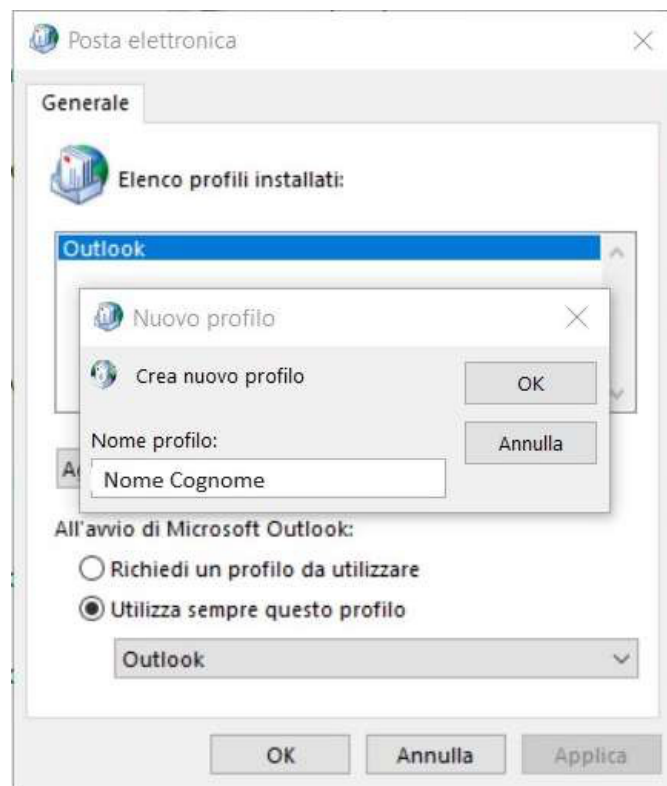
Aprire il **Pannello di Controllo** e selezionare la modalità di visualizzazione “**Icone grandi**” in alto a destra e cliccare su “**Mail**” o voce analoga (dipende dalla versione di Outlook installata)



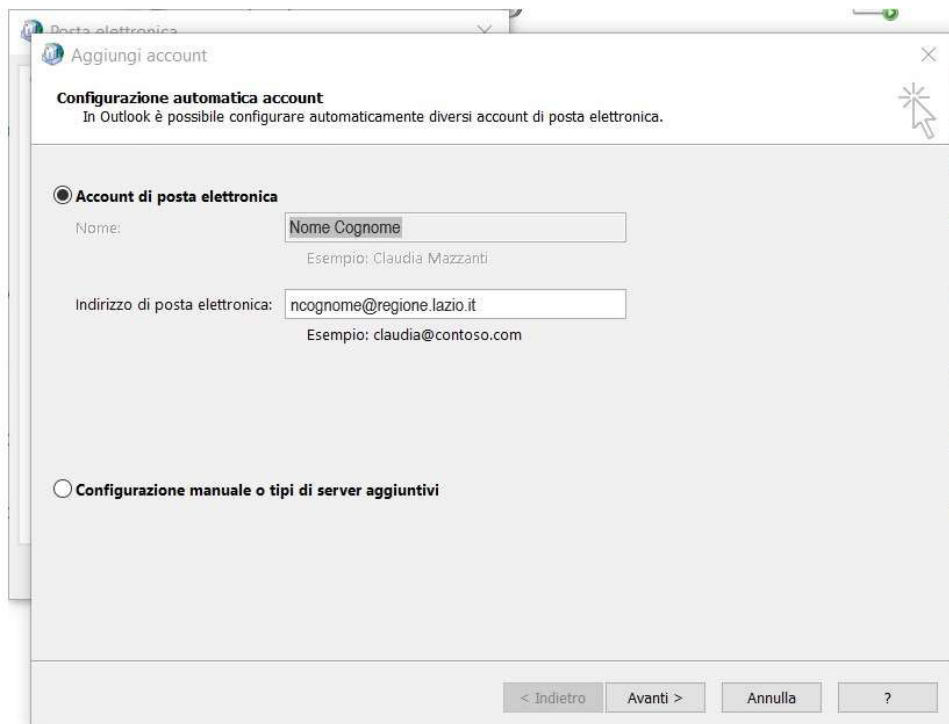
In fig.8 Alla visualizzazione della finestra impostazioni di posta, Scegliere Mostra Profili, in alternativa aprirla da pannello di controllo, posta elettronica
Fig.8



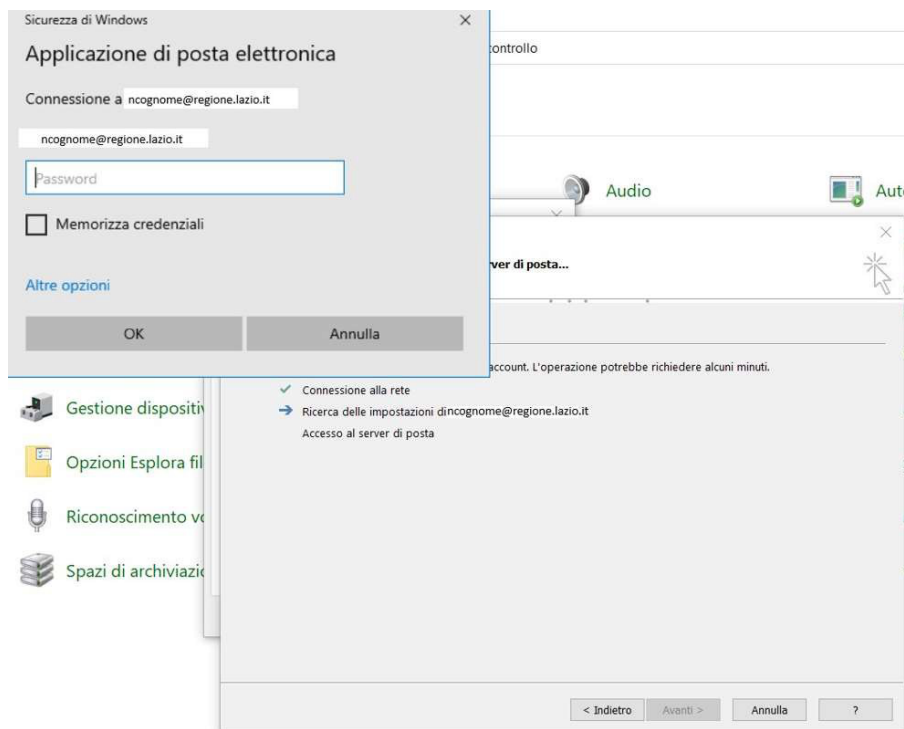
In fig.9 scegliere aggiungi ed inserire il proprio nome e cognome
Fig.9



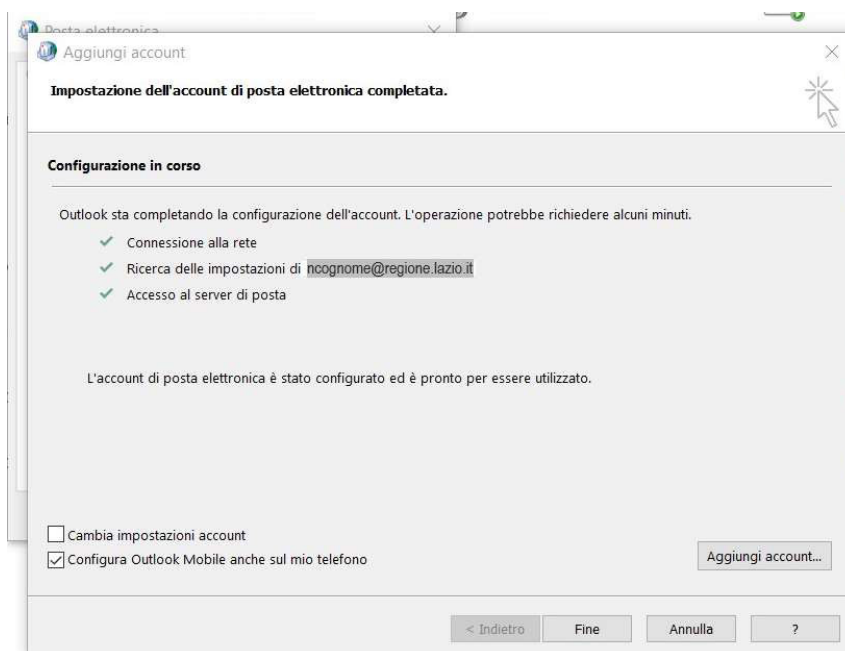
In fig.10 attendere il rilevamento automatico dell'indirizzo di posta e Avanti
fig.10



In fig. 11 Inserire la propria password, selezionare memorizza credenziali e OK
fig.11



Attendere la fine della configurazione automatica e fine
Fig.12



In fine selezione il profilo che Outlook utilizzerà di default selezionando quello appena creato
Fig.13

